

**Mélitée Sepia - Bongraine B1**  
**57 logements et communs**







Bâtiment	Niveau	N°	Type
B	R+2	B24	T3



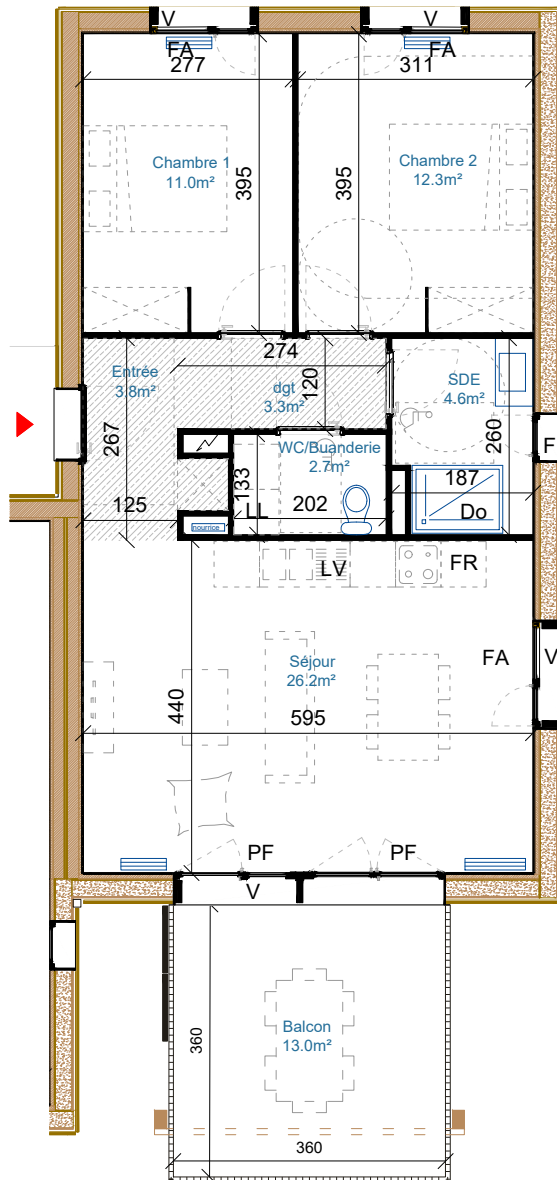
**Surfaces habitables**

Entrée	3,8 m <sup>2</sup>
Séjour / Cuisine	26,2 m <sup>2</sup>
Chambre 01	11,0 m <sup>2</sup>
Chambre 02	12,3 m <sup>2</sup>
dgt	3,3 m <sup>2</sup>
SDE	4,6 m <sup>2</sup>
WC	2,7 m <sup>2</sup>
<b>total SHAB</b>	<b>63,9 m<sup>2</sup></b>
<b>Extérieurs</b>	
Balcon	13,0 m <sup>2</sup>

**Légende**

- F Fenêtre
- PF Porte-fenêtre
- FA Fenêtre allège vitrée
- S Soufflet
- V Persiennes
  
- LV Emplacement lave vaisselle
- FR Emplacement réfrigérateur
- LL Emplacement Lave linge
- Do Emplacement douche PMR
  
-  Radiateur
-  Soffite / Faux plafond
-  Tableau électrique
-  Garde corps
-  Pare vue
-  Mobilier non fourni

**SCCV MELITEE**



643



NOTA : Des modifications sont susceptibles d'être apportées à ce plan en fonction des nécessités techniques ou réglementaires de la réalisation, tant en ce qui concerne les dimensions libres que l'équipement. Les indications sont essentielles mais prévisionnelles, les surfaces indiquées sont approximatives au sens de l'article L61-15 et R261-25 du CCH.  
Les retombées, soffites, faux-plafonds, canalisations, ainsi que l'emplacement des équipements, sont figurés à titre indicatif.  
L'équipement électroménager et mobilier indiqué sur le plan n'est pas fourni.

**dauphins**

www.dauphins-architecture.com  
20, cours de l'Intendance  
33 000 Bordeaux  
T +33 (0)5 56 92 21 07

**Indice C**  
**31/01/25**