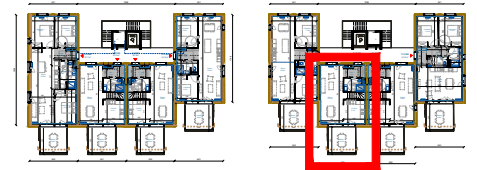


Mélitée Sepia - Bongraine B1
57 logements et communs

| Bâtiment | Niveau | N° | Type |
|----------|--------|-----|------|
| B | R+3 | B32 | T4 |



Surfaces habitables

| | | | |
|-------------------|---------------------|------------|---------------------------|
| Entrée | 4,1 m ² | Chambre 01 | 11,7 m ² |
| Séjour | 24,1 m ² | Chambre 02 | 9,4 m ² |
| Cuisine | 9,1 m ² | Chambre 03 | 10,0 m ² |
| SDE | 4,8 m ² | SdB | 6,9 m ² |
| | | palier | 2,8 m ² |
| total SHAB | | | 82,9 m² |
| Extérieurs | | | |
| | | Balcon | 13,0 m ² |

Légende

- F Fenêtre
- PF Porte-fenêtre
- FA Fenêtre allège vitrée
- S Soufflet
- V Persiennes

- LV Emplacement lave vaisselle
- FR Emplacement réfrigérateur
- LL Emplacement Lave linge
- Do Emplacement douche PMR

- Radiateur
- Soffite / Faux plafond
- Tableau électrique
- Garde corps
- Pare vue
- Mobilier non fourni

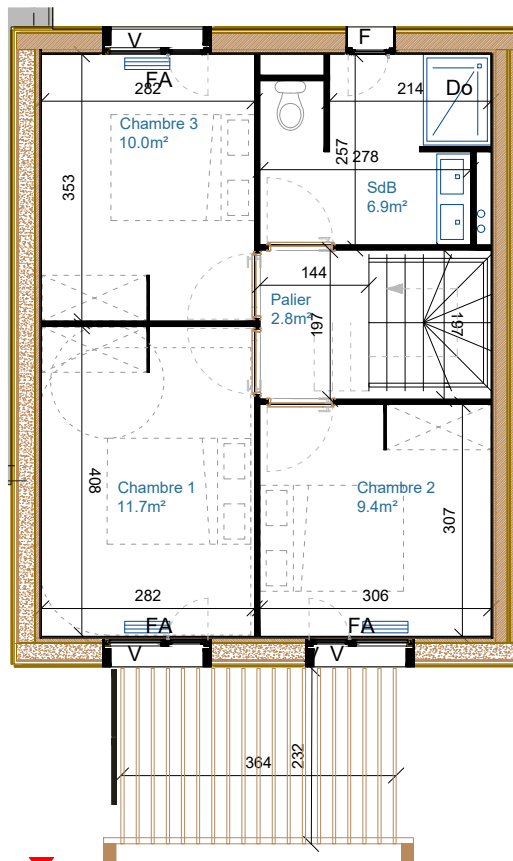
SCCV MELITEE

dauphins

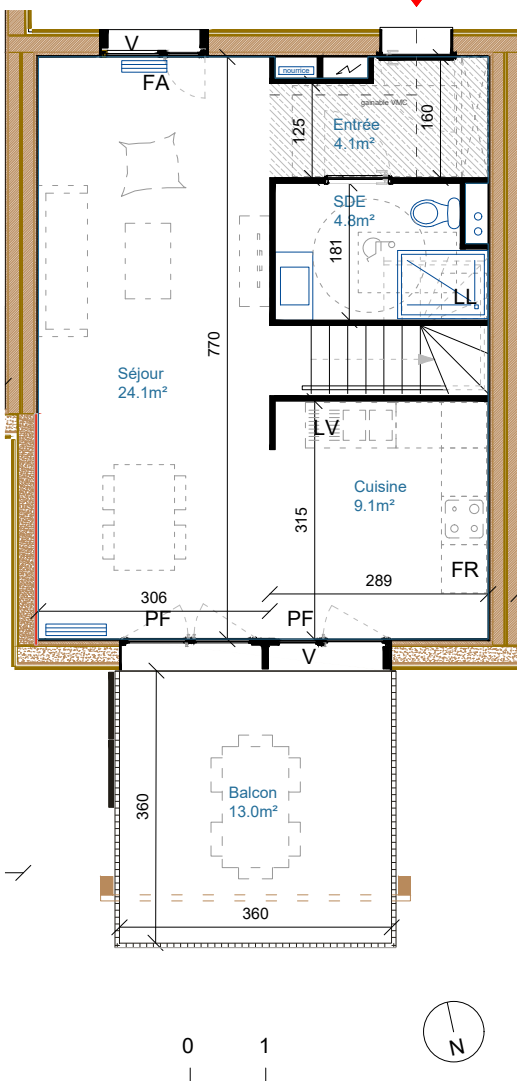
www.dauphins-architecture.com
20, cours de l'Intendance
33 000 Bordeaux
T +33 (0)5 56 92 21 07

Indice C
31/01/25

Second



Premier



NOTA : Des modifications sont susceptibles d'être apportées à ce plan en fonction des nécessités techniques ou réglementaires de la réalisation, tant en ce qui concerne les dimensions libres que l'équipement. Les indications sont essentielles mais prévisionnelles, les surfaces indiquées sont approximatives au sens de l'article L61-15 et R261-25 du CCH.
Les retombées, soffites, faux-plafonds, canalisations, ainsi que l'emplacement des équipements, sont figurés à titre indicatif.
L'équipement électroménager et mobilier indiqué sur le plan n'est pas fourni.