

R + 1	1101	T3	
-------	------	----	--

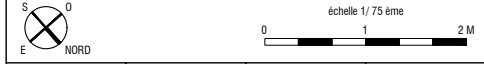
Surface habitable	
Entrée	5.5
Séjour / Cuisine	25.4
Salle d'eau/WC	5.2
Chambre 1	12.5
Chambre 2	9.5
Dégagement	2.8
WC	2.1
<b>Total Surface habitable</b>	<b>63.1</b>

Surface extérieure	
Balcon	34.1

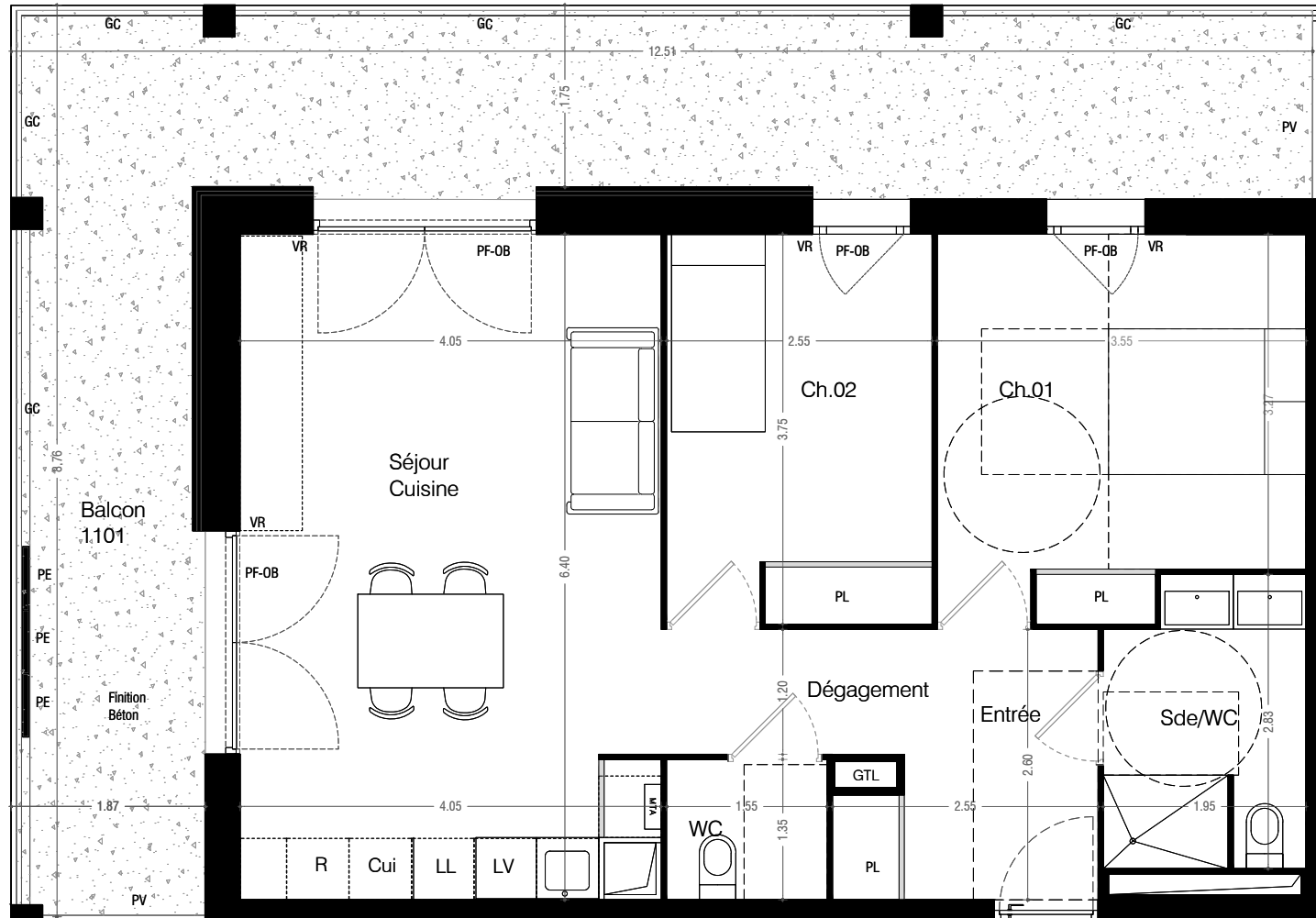
- LÉGENDE**
- OB : oscillo battant
  - PF : porte-fenêtre vitrée
  - VR : volet roulant
  - PV : pare-vue séparatif
  - SS : sèche serviette
  - GC : garde-corps
  - PL : placard
  - LL : lave-linge
  - LV : lave-vaisselle
  - Cui : four & plaques de cuisson
  - R : réfrigérateur
  - PE : persienne coulissante
  - GTL : tableau électrique
- 
- MTA : module thermique d'appartement
  - gaine technique
  - cloison amovible
  - accessibilité PMR



Nota : Des modifications mineures ou des aménagements de détails, nécessités, pour des raisons d'ordre technique ou administratif, peuvent être apportés aux Plans. Une différence de 5% sur les surfaces et les côtes sera considérée comme admissible (tolérance d'exécution). Dans les cuisines, les indications telles que LL, LV, R, etc., sont représentées pour définir l'emplacement des attentes eaux usées, eau potable, électricité. La fourniture de l'électroménager, et du mobilier n'est pas prévue dans la prestation due.



INDICE	DATE	OBJET	DEMANDE TMA
A	02 / 12 / 2024	1ère édition	



▲  
1101