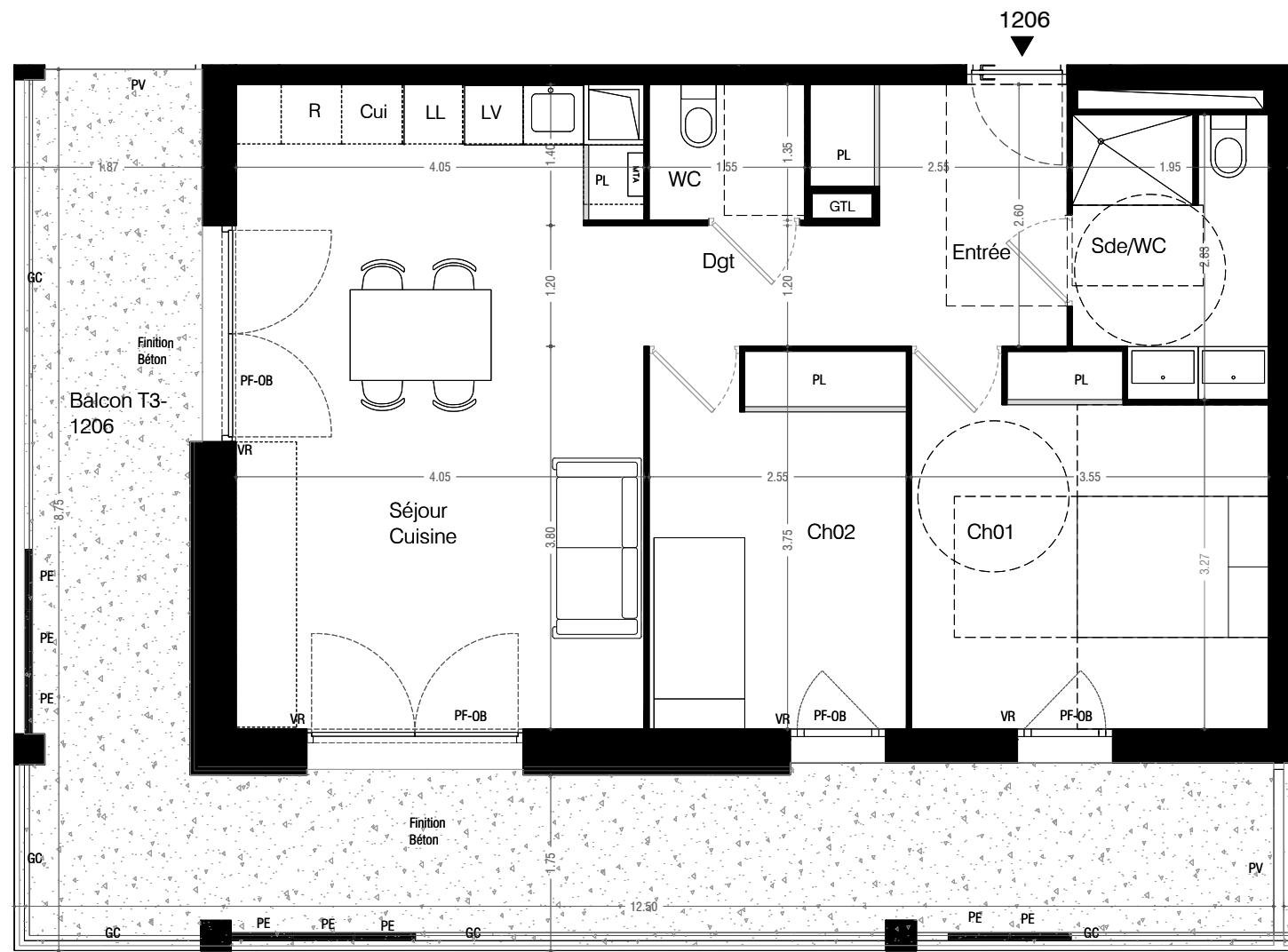


| | | | |
|-----|------|----|---|
| R+2 | 1206 | T3 | ↻ |
|-----|------|----|---|

| Surface habitable | |
|-------------------|------|
| Entrée | 6.4 |
| Séjour / Cuisine | 25.6 |
| Salle d'eau/WC | 5.2 |
| Chambre 1 | 12.5 |
| Chambre 2 | 9.5 |
| Dégagement | 2.0 |
| WC | 2.1 |

| | |
|--------------------------------|-------------|
| Total Surface habitable | 63.3 |
|--------------------------------|-------------|

| Surface extérieure | |
|--------------------|-------------|
| Balcon | 33.7 |

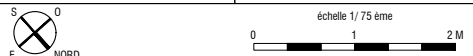


- LÉGENDE**
- OB : oscillo battant
 - PF : porte-fenêtre vitrée
 - VR : volet roulant
 - PV : pare-vue séparatif
 - SS : sèche serviette
 - GC : garde-corps
 - PL : placard
 - LL : lave-linge
 - LV : lave-vaisselle
 - Cui : four & plaques de cuisson
 - R : réfrigérateur
 - PE : persienne coulissante
 - GTL : tableau électrique



Nota : Des modifications mineures ou des aménagements de détails, nécessités pour des raisons d'ordre technique ou administratif, peuvent être apportés aux plans. Une différence de 5% sur les surfaces et les côtes sera considérée comme admissible (tolérance d'exécution). Dans les cuisines, les indications telles que LL, LV, R, etc... sont représentées pour définir l'emplacement des attentes eaux usées, eau potable, électricité. La fourniture de l'électroménager, et du mobilier n'est pas prévue dans la prestation due.

- MTA : module thermique d'appartement
- gaine technique
- cloison amovible
- accessibilité PMR



| | | | |
|--------|----------------|--------------|-------------|
| INDICE | DATE | OBJET | DEMANDE TMA |
| A | 02 / 12 / 2024 | 1ère édition | |