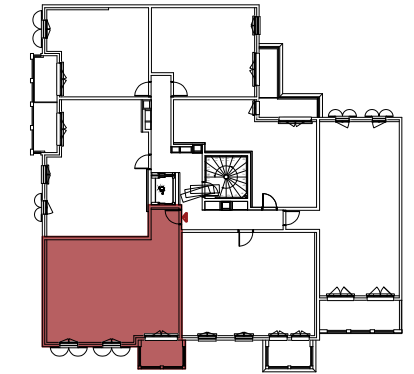


QUARTUS

ET LA VILLE SE PARTAGE

AGAPANTHE
LE PLESSIS ROBINSON
Angle Avenue Galilée - Avenue Denis Papin
92350 LE PLESSIS ROBINSON



AVENUE DENIS PAPIN

HALL : B	R+3	B 307	T3
			S.HABITABLES
			ENTREE 4.3m ²
			ESPACE DE VIE : 25.8m ²
			_SEJOUR 18.9m ²
			_CUISINE 6.9m ²
			CHAMBRE 1 11.4m ²
			CHAMBRE 2 9.9m ²
			SALLE DE BAIN "SDB" 5.2m ²
			W.C. 2.3m ²
			DEGAGEMENT "DGT" 2.7m ²
			TOTAL SURFACE HABITABLE 61.6m ²
			LOGGIA 5.4m ²
			TOTAL SURFACE ANNEXE 5.4m ²
			TOTAL SURFACE 67.0m ²

LEGENDE :

VR _VOLET ROULANT	AP _ALLEGE PLEINE	LL LAVE-LINGE
VB _VOLET BATTANT	LV LAVE-VAISSELLE	TABLEAU ELECTRIQUE
GC _GARDE-CORPS	F REFRIGERATEUR	SOFFITE_FAUX PLAFOND_RETOMBEE MINI 210CM HSFP
PL _PLACARD	CUISSON	GAINTE TECHNIQUE
PF _PORTE-FENETRE		
F _FENETRE		
FT _FENETRE DE TOIT		

NOTA 1 :

- La surface des placards est comptabilisée dans celle des pièces attenantes

INDICE : N_PMR DATE : 02.06.2022

Nota 2 : Les superficies données sont approximatives et les surfaces habitables sont conformes au décret du 23 Mars 1997 (art.4.1). Des modifications sont susceptibles d'être apportées à ce plan en fonction des nécessités techniques, réglementaires ou administratives lors de la réalisation, tant en ce qui concerne les dimensions libres que les équipements. Les soffites, faux-plafonds, retombées, gaines techniques, canalisations, trappes de visite, descentes d'eaux pluviales, équipements électriques ne sont pas systématiquement représentés ou le sont à titre indicatif. Les dimensions et implantations des appareils de chauffage, lorsqu'ils sont représentés, sont également indicatives et seront soumises à la conformité de l'étude thermique. La hauteur des seuils est approximative et correspond à la différence entre niveaux fini et extérieur et ils ne seront pas supérieurs à celles autorisées par les diverses réglementations.