

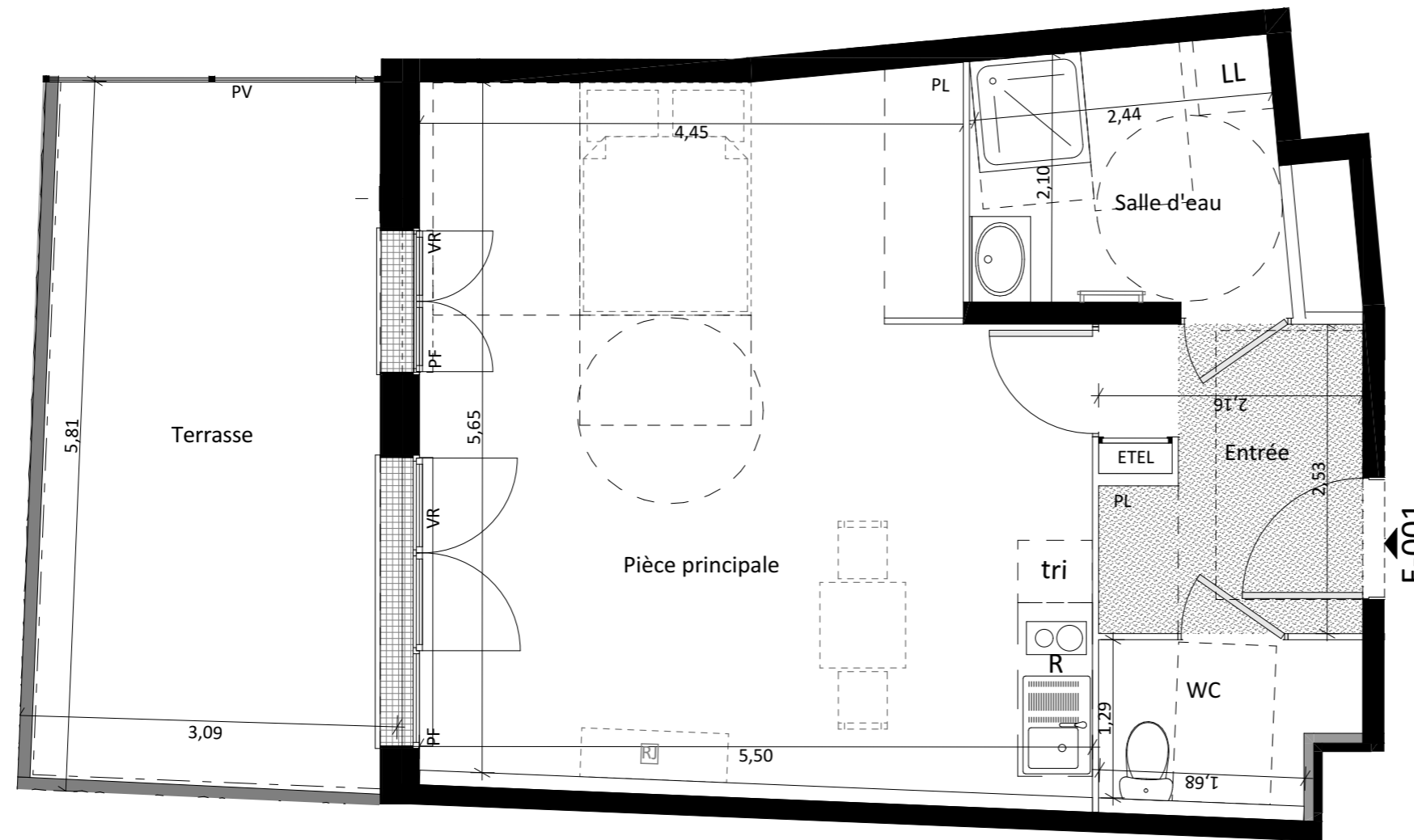
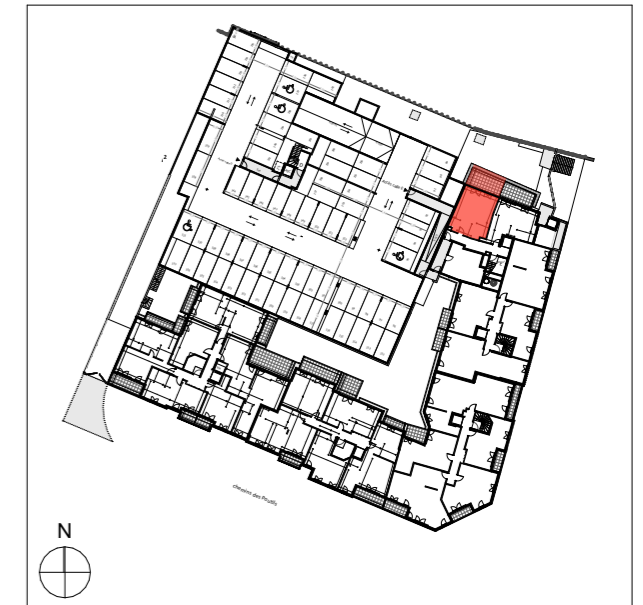
QUARTUS

LA VILLE AVEC VUE SUR DEMAIN

DOMAINE DE LA TOUR

1-5 route d'Orléans
chemin des Poutils
91310 MONTLHÉRY

Bâtiment E
Appartement n° E-001
T1., RDC SURÉLEVÉ



Entrée	5,20
Pièce principale	29,59
Sde	5,39
WC	2,60
TOTAL SURFACES HABITABLES	42,78 m²

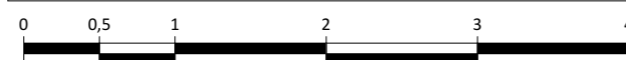
Terrasse	16,67
TOTAL SURFACES ANNEXES	16,67 m²

LÉGENDE

PF	Porte-fenêtre	TV	Prise télévision	PV	Pare-vue
FE	Fenêtre avec allège à 1,30m	LV	Lave-vaisselle	TRI	Espace de tri intermédiaire
VR	Volet roulant	LL	Lave-linge	+	Linéaire complémentaire
EP	Descente eau pluviale	C	Cuisson	ETEL	Tableau électrique
RP	Robinet de puisage	R	Réfrigérateur	—	Sèche-serviettes
GCS	Garde-corps en serrurerie	-----	Limite de terrasse	■	Soffite ou faux-plafond
GCM	Garde-corps maçonné				

Signature SCCV Montlhéry Route d'Orléans :

Signature ACQUÉREUR :



Des modifications sont susceptibles d'être apportées à ce plan en fonction des contraintes techniques ou réglementaires de la réalisation, tant en ce qui concerne les dimensions libres que de l'équipement. Les surfaces indiquées sont indicatives. Les retombées, faux-plafonds, soffite, canalisations, chauffe-eau ainsi que l'emplacement des équipements sont figurés à titre indicatif. Les hauteurs des seuils et des allèges sont mesurées à l'appui béton. L'emplacement des radiateurs est à titre indicatif et ne prend pas en compte leurs dimensions finales.



Nota : La surface des placards est incluse dans celle des pièces attenantes.
Le mobilier est représenté à titre indicatif