



La Canopée

Avenue des Coullins
13820 Ensues la Redonne

Maison M2 3 Pièces

RDC		
Séjour Cuisine	31,4m ²	
SDB/Buanderie	6,0m ²	
R+1		
Chambre 1	12,9 m ²	
Chambre 2	12,5m ²	
Sdb	3,9 m ²	
Sde	2,6m ²	
WC	1,4 m ²	
dégagement	3,2 m ²	

TOTAL SURFACE HABITABLE 73,9m²

Terrasse 12,6m²

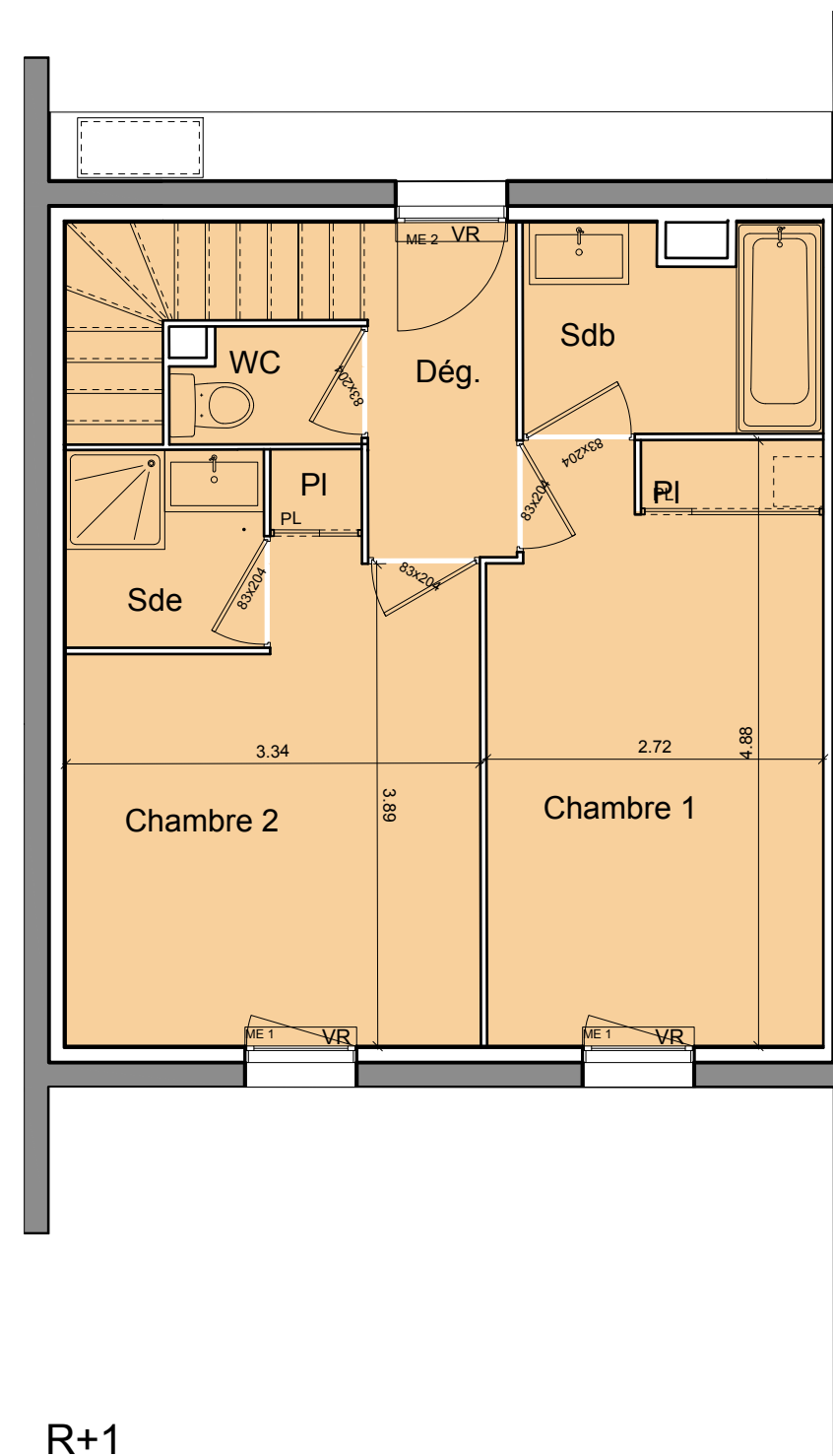
QUARTUS

LA VILLE AVEC VUE SUR DEMAIN

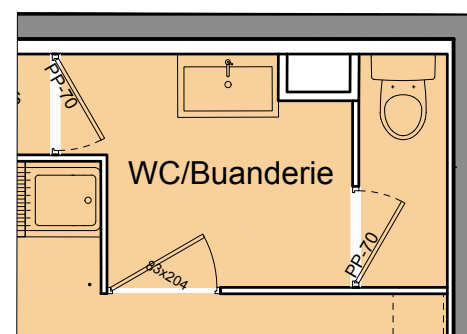
10 place de la Joliette
Atrium 4 / 4ème étage
13002 Marseille

hlr architecture

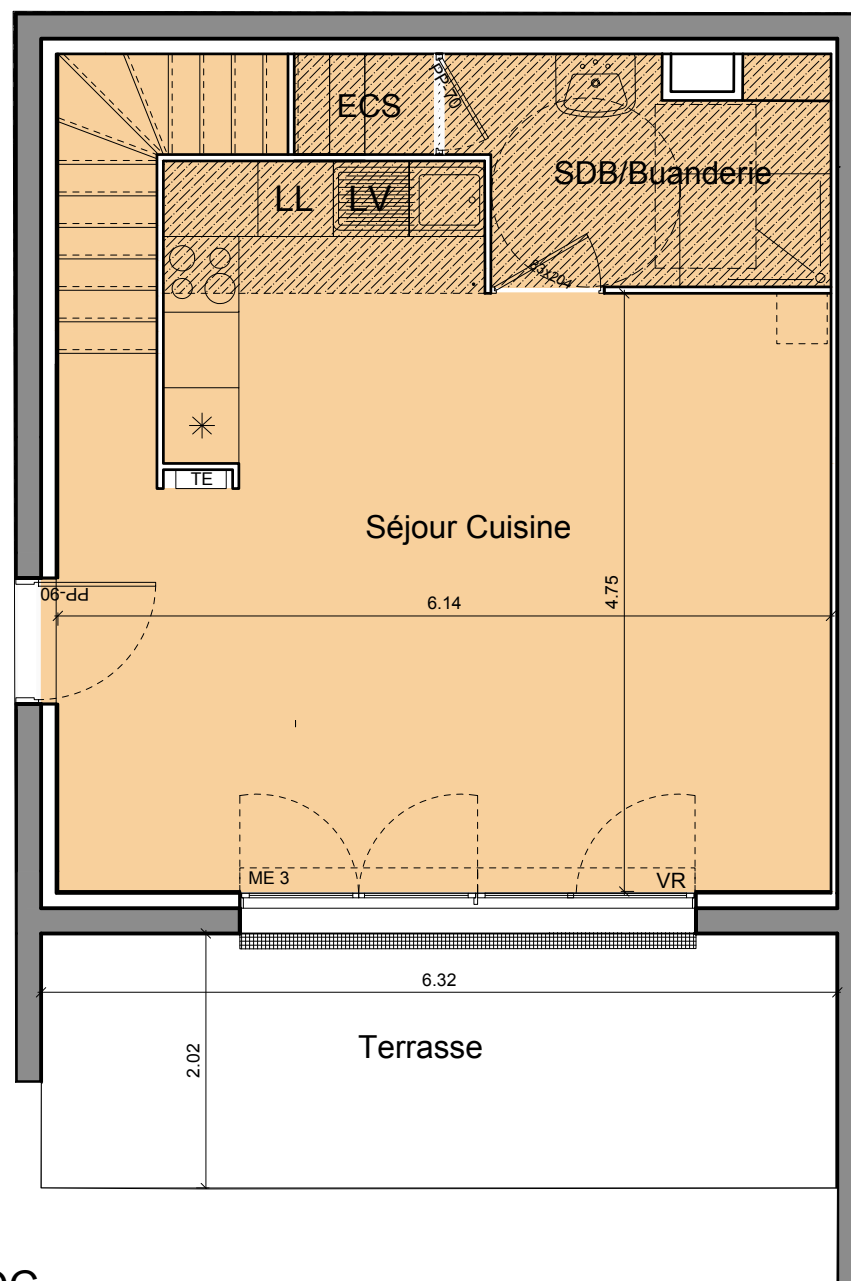
INDICE : D | DATE: 5 AVRIL 2024



R+1



RDC
SDB/Buanderie TMA



RDC

- ME1: fenêtre
- ME2: Porte fenêtre
- ME3: Baie vitrée
- TE: Tableau Electrique
- VR: Volet Roulant
- PI: Placard
- ECS: Eau Chaude Sanitaire
- Faux Plafond(HSFP supérieur à 1,80m)
- Réserve pour gaine
- Groupe extérieur

DES MODIFICATIONS SONT SUSCEPTIBLES D'ETRE APPORTEES A CE PLAN EN FONCTION DES NECESSITES TECHNIQUES, REGLEMENTAIRES OU DE LA REALISATION, TANT EN CE QUI CONCERNE LES DIMENSIONS LIBRES, QUE L'EQUIPEMENT, LES SURFACES, LES HAUTEURS SOUS PLAFOND, LES HAUTEURS DE SEUILS OU D'ALLEGES, AINSI QUE LES AMENAGEMENTS EXTÉRIEURS (MURETS, RESTANQUES...). LES RETOMBÉES, SOFFITES, FAUX-PLAFONDS, TRAPPES DE VISITES AINSI QUE L'EMPLACEMENT DES EAUX PLUVIALES, DES EQUIPEMENTS SANITAIRES NE SONT PAS TOUS FIGURES OU LE SONT A TITRE INDICATIF. LE NOMBRE, LA TAILLE ET L'EMPLACEMENT DES RADIEURS SONT DONNES A TITRE INDICATIF ET SERONT PRECISES APRES L'ETUDE THERMIQUE. AUCUN ELEMENT DE CUISINE N'EST FOURNI HORS ACHAT PACK.