



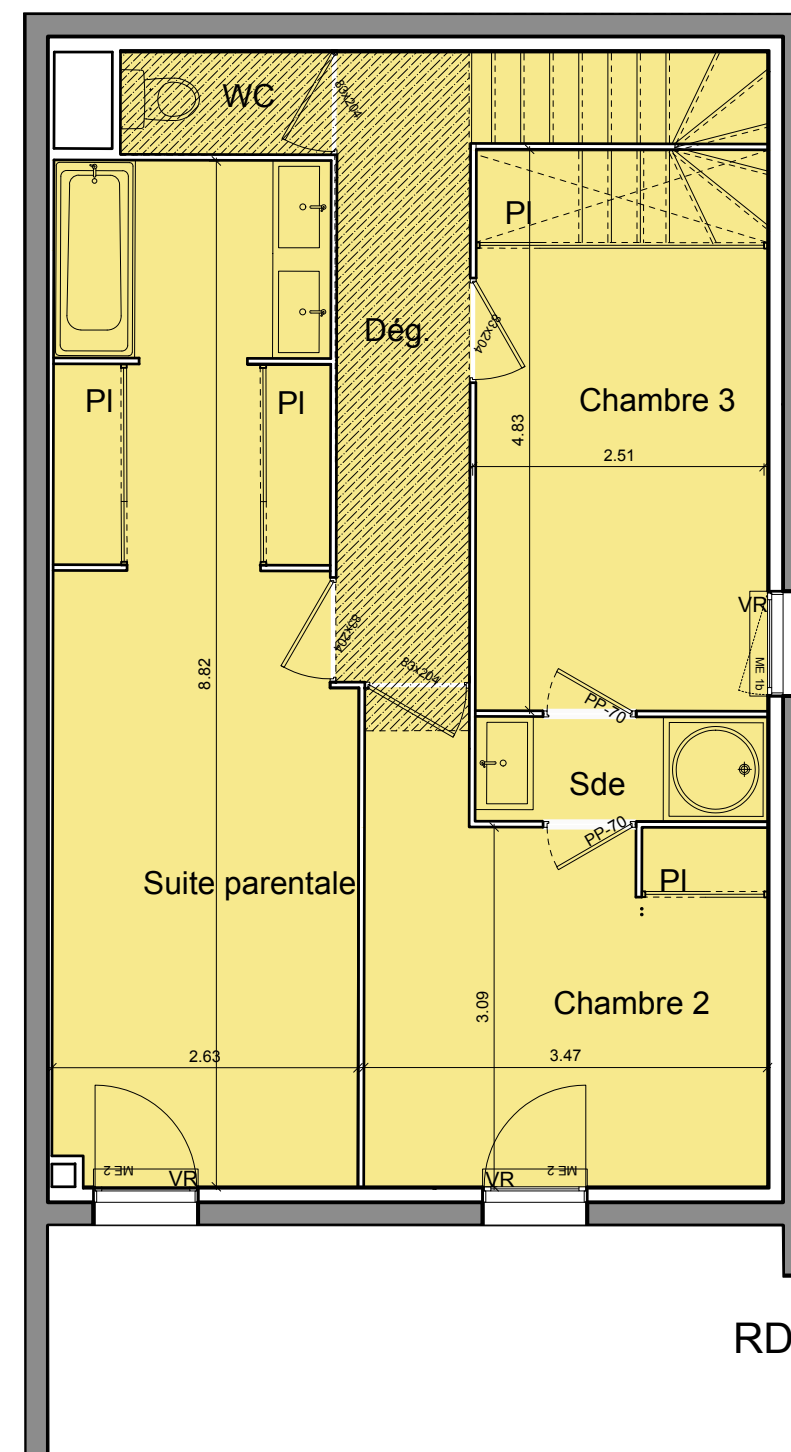
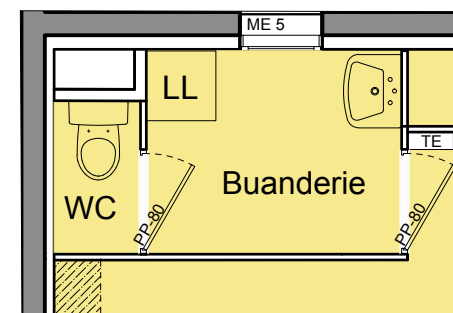
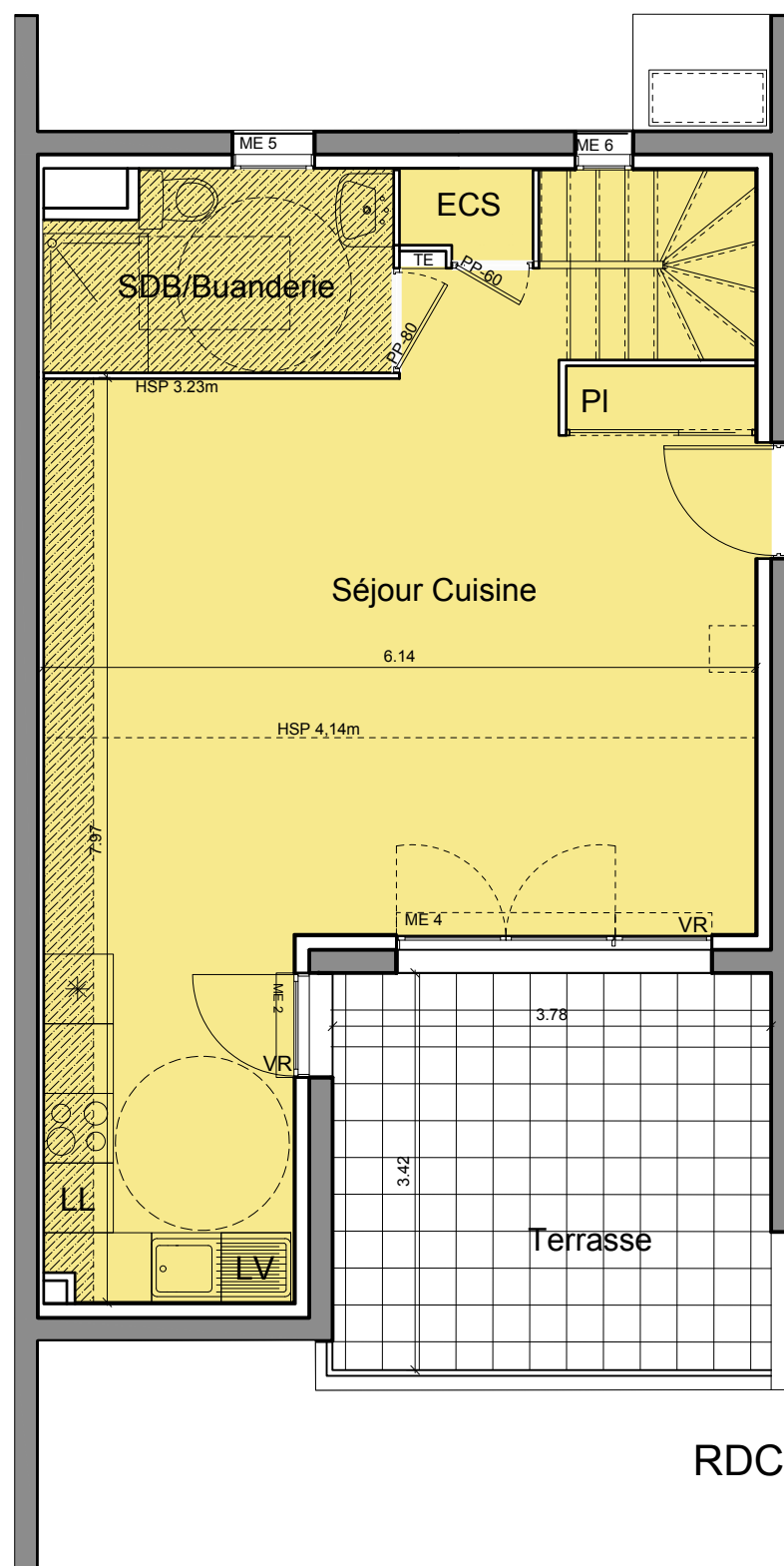
# La Canopée

Avenue des Coullins  
13820 Ensues la Redonne

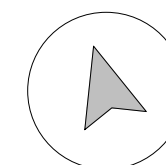
## Maison M26 4 Pièces

	RDC	
Séjour Cuisine		38,7m <sup>2</sup>
SDB/Buanderie		4,9m <sup>2</sup>
	R+1	
Suite Parentale		21,9 m <sup>2</sup>
Chambre 2		11,4m <sup>2</sup>
Chambre 3		11,8m <sup>2</sup>
Sde		2,6 m <sup>2</sup>
WC		1,6 m <sup>2</sup>
dégagement		6,4 m <sup>2</sup>

TOTAL SURFACE HABITABLE	99,3m <sup>2</sup>
Terrasse	13,0m <sup>2</sup>



- ME1b: Fenêtre sur allège pleine
- ME2: Porte fenêtre
- ME4: Baie vitrée
- ME5: Fenestron
- ME6: Fenêtre fixe
- TE: Tableau Electrique
- VR: Volet Roulant
- PI: Placard
- ECS: Eau Chaude Sanitaire
- Faux Plafond(HSFP supérieur à 1,80m)
- Réserve pour gaine
- Groupe extérieur



DES MODIFICATIONS SONT SUSCEPTIBLES D'ETRE APPORTEES A CE PLAN EN FONCTION DES NECESSITES TECHNIQUES, REGLEMENTAIRES OU DE LA REALISATION, TANT EN CE QUI CONCERNE LES DIMENSIONS LIBRES, QUE L'EQUIPEMENT, LES SURFACES, LES HAUTEURS SOUS PLAFOND, LES HAUTEURS DE SEUILS OU D'ALLEGES, AINSI QUE LES AMENAGEMENTS EXTERIEURS (MURETS, RESTANQUES...). LES RETOMBES, SOFFITES, FAUX-PLAFONDS, TRAPPES DE VISITES AINSI QUE L'EMPLACEMENT DES EAUX PLUVIALES, DES EQUIPEMENTS SANITAIRES NE SONT PAS TOUS FIGURES OU LE SONT A TITRE INDICATIF. LE NOMBRE, LA TAILLE ET L'EMPLACEMENT DES RADIATEURS SONT DONNES A TITRE INDICATIF ET SERONT PRECISES APRES L'ETUDE THERMIQUE. AUCUN ELEMENT DE CUISINE N'EST FOURNI HORS ACHAT PACK.

# QUARTUS

LA VILLE AVEC VUE SUR DEMAIN

10 place de la Joliette  
Atrium 4 / 4ème étage  
13002 Marseille

h|r architecture

INDICE : D | DATE: 5 AVRIL 2024