

QUARTUS

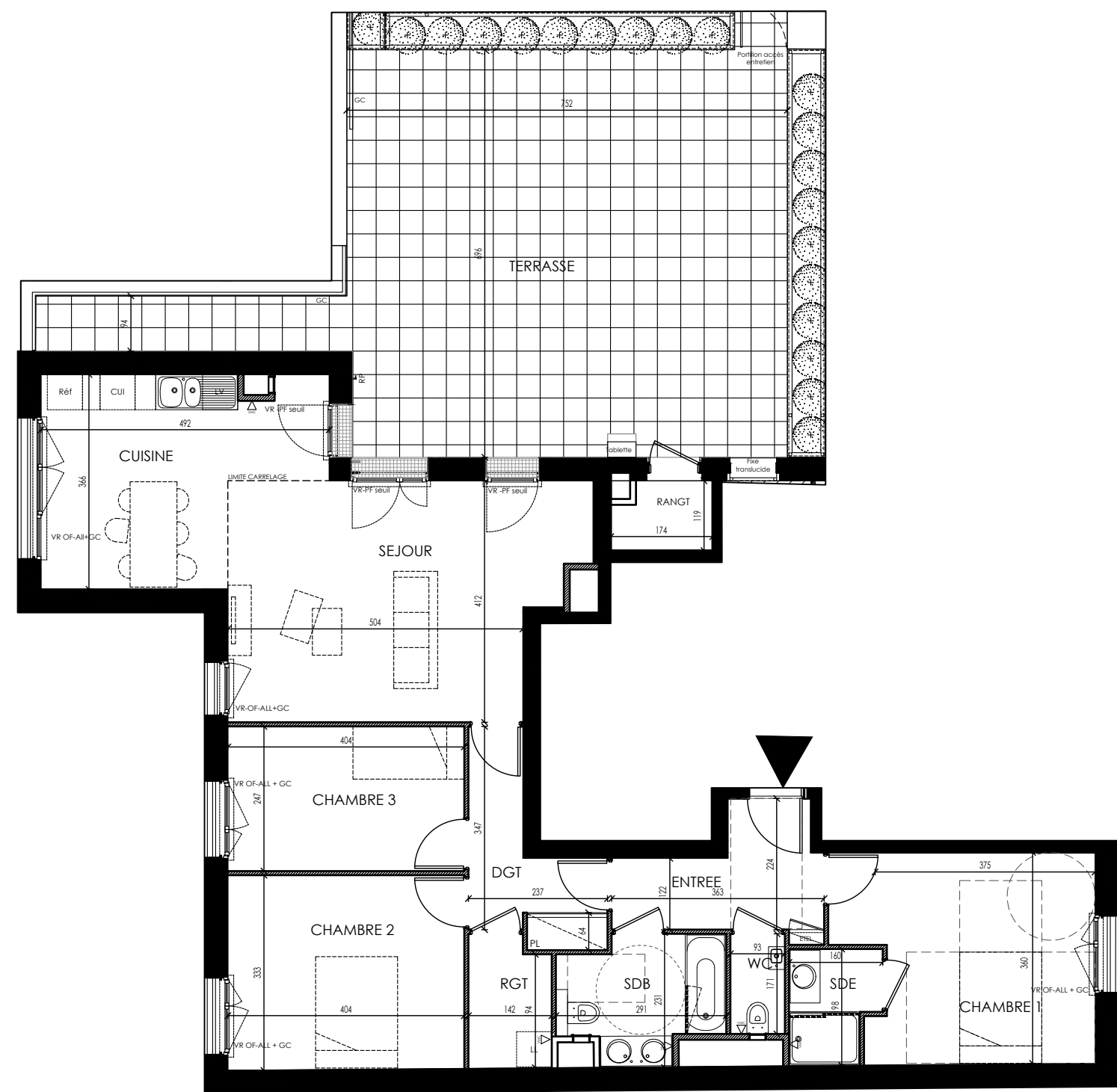
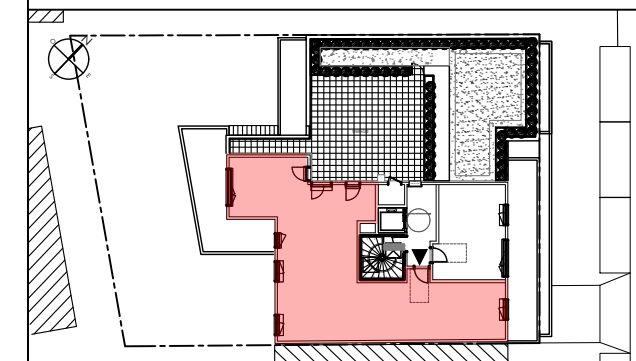
LA VILLE AVEC VUE SUR DEMAIN

COEUR CHAVILLE

5-7 Avenue de la Résistance

92170 CHAVILLE

5^{ème} étage
Appartement N° 51
4 pièces

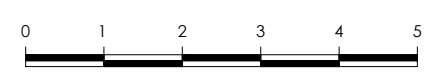


- VR : volet roulant
- OF : ouvrant à la française
- PF : porte fenêtre
- F : fixe
- GC : garde corps
- EP : descente d'eau pluviale
- PL : placard
- ETEL : tableau électrique
- DGT : dégagement
- RGT : rangement
- LL : Lave linge
- LV : Lave vaisselle
- CUI : cuisson
- REF : réfrigérateur

Soffites et faux-plafond

Signature : SCCV CHAVILLE RESISTANCE

Signature ACQUEREUR :



NOTA 2 : Les superficies données sont approximatives et les surfaces habitables sont conformes au décret du 23 mars 1997 (art 4.1). Des modifications sont susceptibles d'être apportées à ce plan en fonction des nécessités techniques, réglementaires ou administratives lors de la réalisation, tant en ce qui concerne les dimensions libres que les équipements. Les soffites, faux-plafonds, retombées, gaines techniques, canalisations, trappes de visite, descentes d'eaux pluviales, équipements électriques ne sont pas systématiquement représentés ou le sont à titre indicatif. Les dimensions et implantations des appareils de chauffage, lorsqu'ils sont représentés, sont également indicatives et seront soumises à la conformité de l'étude thermique. La hauteur des seuils est approximative et correspond à la différence entre niveaux fini et extérieur et ils ne seront pas supérieurs à celles autorisées par les diverses réglementations.

PIECES	SURFACE HABITABLE	
Entrée	5,90	m ²
Pièce de vie	37,53	m ²
Séjour	22,99m ²	
Cuisine	14,54m ²	
Chambre 1	14,76	m ²
Chambre 2	13,38	m ²
Chambre 3	9,97	m ²
Salle de bain	5,38	m ²
Salle d'eau	2,82	m ²
Rangement	3,09	m ²
Wc	1,59	m ²
Dégagement	5,45	m ²

SURFACE TOTALE HABITABLE	99,87	m²
---------------------------------	--------------	----------------------

EXTERIEUR	SURFACE	
Rangement	2,17	
Terrasse	57,52	m ²
SURFACE TOTALE ANNEXES	59,69	m²

NOTA : La surface des placards est incluse dans celle des pièces attenantes. Le mobilier est représenté à titre indicatif.