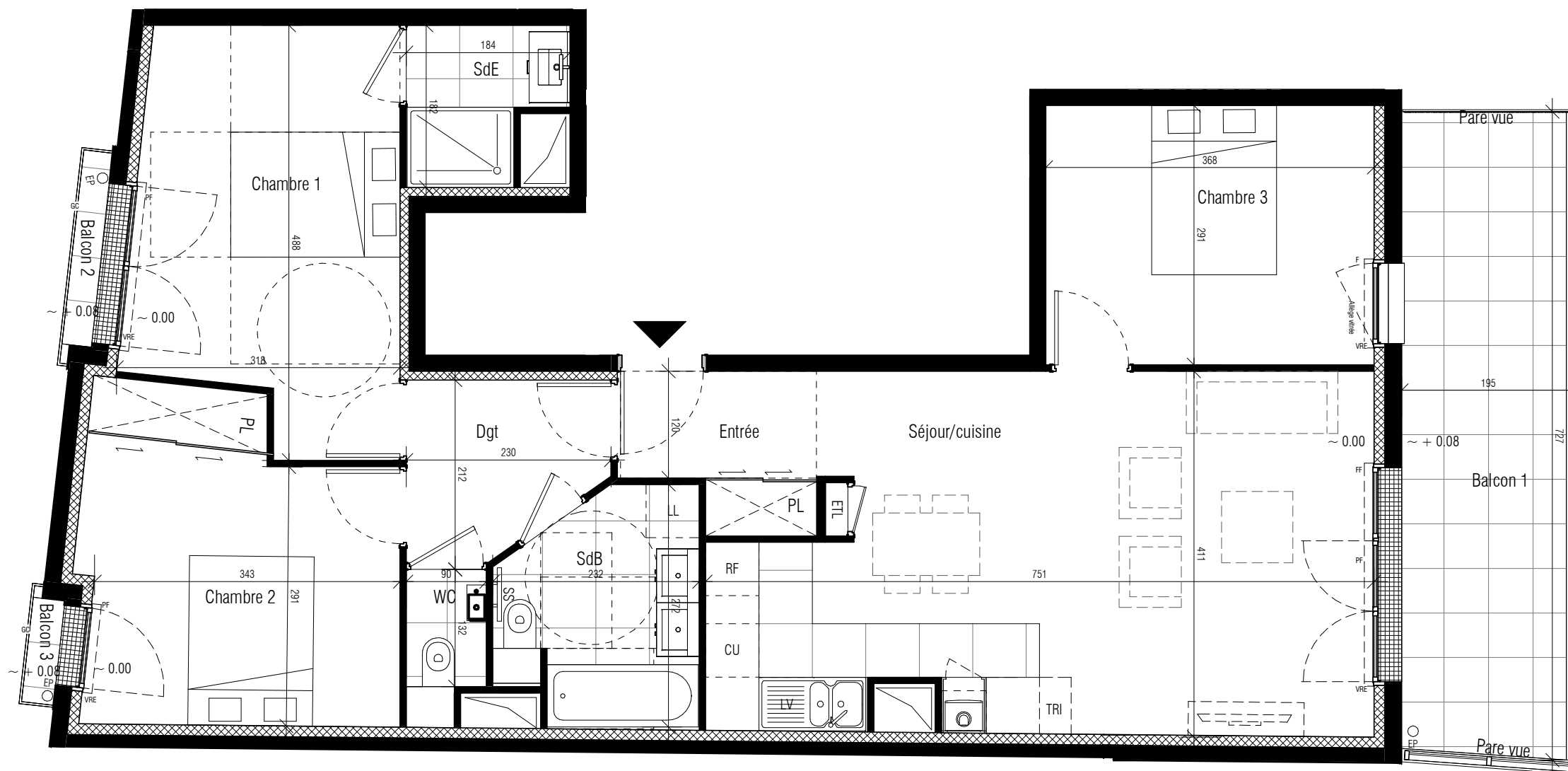
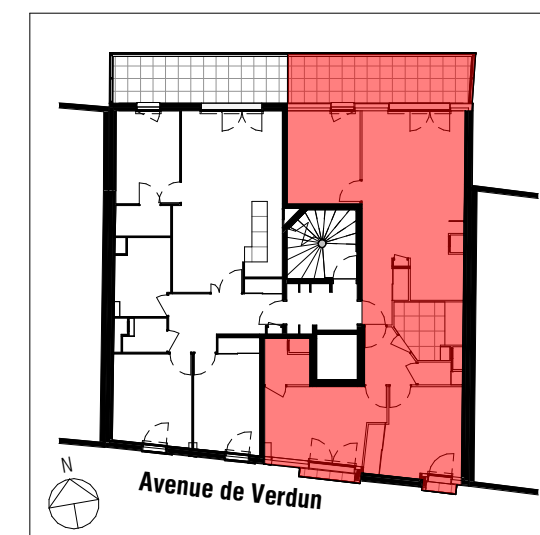


QUARTUS

LA VILLE AVEC VUE SUR DEMAIN

L'APARTÉ
202-204 Avenue de Verdun
92130 - ISSY LES MOULINEAUX

APPARTEMENT	31
NIVEAU	R+3
TYPE	T4



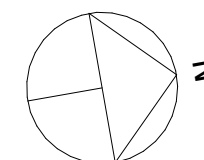
PIECES	SURFACE HABITABLE
Séjour/cuisine	27.29 m ²
Chambre 1	13.14 m ²
Chambre 2	12.18 m ²
Chambre 3	10.72 m ²
Salle de Bain	5.16 m ²
Dgt	4.05 m ²
Entrée	3.48 m ²
Salle d'Eau	2.78 m ²
WC	1.18 m ²
TOTAL	79.98 m²

EXTERIEUR	SURFACE
Balcon 1	13.23 m ²
Balcon 2	0.71 m ²
Balcon 3	0.42 m ²
TOTAL	14.36 m²

VRE	Volet roulant électrique	Dgt	Dégagement
GC	Garde-corps	ETL	Tableau électrique
PF	Porte-fenêtre	PL	Placard
F	Fenêtre	CH	Chaudière
FF	Fenêtre fixe	SS	Sèche-serviettes
PFC	Porte fenêtre coulissante	LL	Lave-linge
EP	Descente d'eau pluviale	LV	Lave-vaisselle
	Gaine technique	RF	Réfrigérateur
	Poutres et retombées	CU	Cuisson
	Soffite	TRI	Emplacement pour le tri

SIGNATURE SSCV ISSY PETIT VERDUN :

SIGNATURE ACQUEREUR :



NOTA :
Ces plans ne sont pas des plans d'exécution. Des modifications peuvent être apportées à ce plan en fonction des nécessités techniques et administratives lors de la réalisation notamment pour les dimensions libres, les positions de baies, équipements et hauteurs sous plafonds. Les surfaces données sont approximatives. Les retombées, soffites, faux plafond, emplacement des équipements sont figurés à titre indicatif. Les surfaces habitables sont conformes au décret du 23 mars 1997 (art.4.1).



DATE:	20/09/2024	IND:	A
-------	------------	------	---

M-A ARCHITECTES