

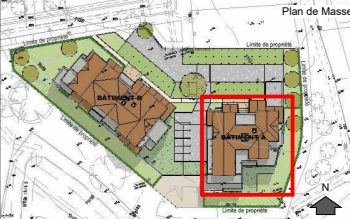
NB: des modifications mineures ou des aménagements de détails nécessaires pour des raisons d'ordres technique ou administratif peuvent être apportés aux plans. Une différence maximale de 5% par rapport aux surfaces des pièces sera considérée comme admissible. Les hauteurs sous plafonds sont données hors épaisseur de revêtement de sol de finition. Le calepinage (ryme, découpes des revêtements extérieurs est purement indicatif, de même que l'implantation des végétaux. Dans les cuisines, les indications "L.L.", "L.V.", frigo, évier sont représentées pour illustrer l'existence d'attentes eaux usées, eau potable, électricité permettant l'implantation ultérieure de ces équipements, dont l'emplacement n'est fourni qu'à titre indicatif. La fourniture des éléments mobiliers (lits, etc...) et de l'électroménager n'est pas prévue dans la prestation due.

# QUARTUS

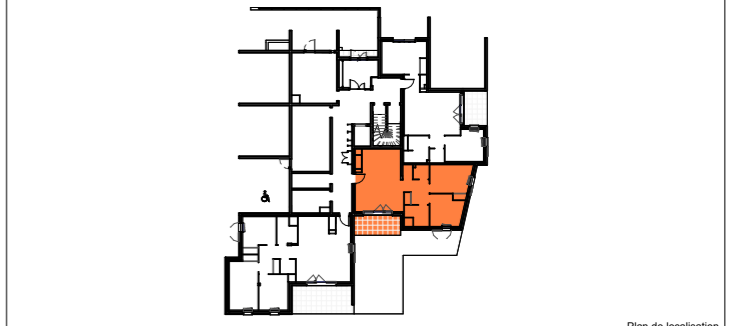
LA VILLE AVEC VUE SUR DEMAIN

**LES TERRASSES DE SAVARY**  
 Construction de 45 logements  
 19 et 21 Rue Rose Valland  
 Lotissement les Moinaires  
 85340 LES SABLES D'OLONNE

**A-002**  
**Logement T3**  
**Niveau RDC**



Plan de Masse



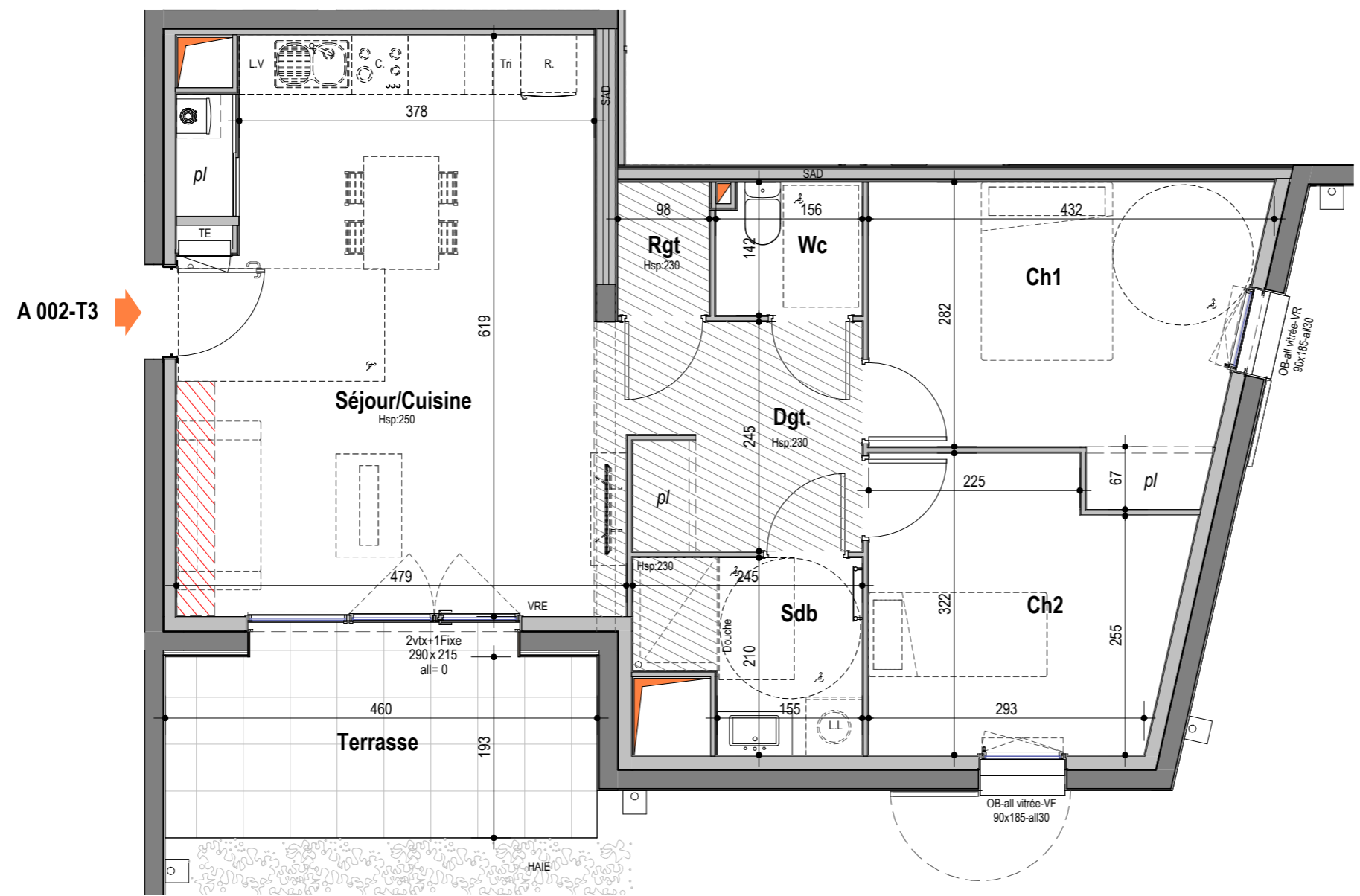
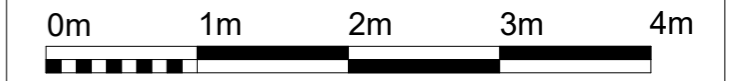
A-002	
Séjour/Cuisine	27.94 m <sup>2</sup>
Ch1	12.15 m <sup>2</sup>
Ch2	9.72 m <sup>2</sup>
Dgt.	6.02 m <sup>2</sup>
Sdb	4.33 m <sup>2</sup>
Wc	2.15 m <sup>2</sup>
Rgt	1.38 m <sup>2</sup>
<b>Surface habitable</b>	<b>63.69 m<sup>2</sup></b>
Terrasse	8.89 m <sup>2</sup>

PL	Placard	PV	Pare-vue
LL	Lave-linge	GC	Garde-corps
SL	Sèche-linge	R	Réfrigérateur
HSP0	Hauteur sous poutre	HSP	Hauteur sous plafond
VRE	Volet roulant électrique	OB	Menuiserie oscillo battant
SAD	Cloison séparative acoustique	VR	Volet roulant
2vtx+1fixe	Porte-fenêtre + 1 châssis fixe	VF	Volet à la française
all	Allège du châssis		
	Sèche-serviette		Mur à ossature bois
	Chaudière gaz		Retombée de poutre
	Faux-plafond / Soffite		2.50 m de linéaire libre
	Tableau électrique		Gaine technique
	Cloison		Mur

**Essentiel**  
 Architectes et ingénieurs passionnés  
 27, rue Pierre-Gilles de Gennes  
 85300 CHALLANS  
 Tel: 02.51.93.08.42  
 Mail: administration@essentiel-archi.fr

**QUARTUS Résidentiel**  
 10, rue Magdeleine - CS 40504  
 44275 Nantes - Cedex 2

Format A3	28/02/2023
<b>PDV A-002</b>	Indice A



A 002-T3

