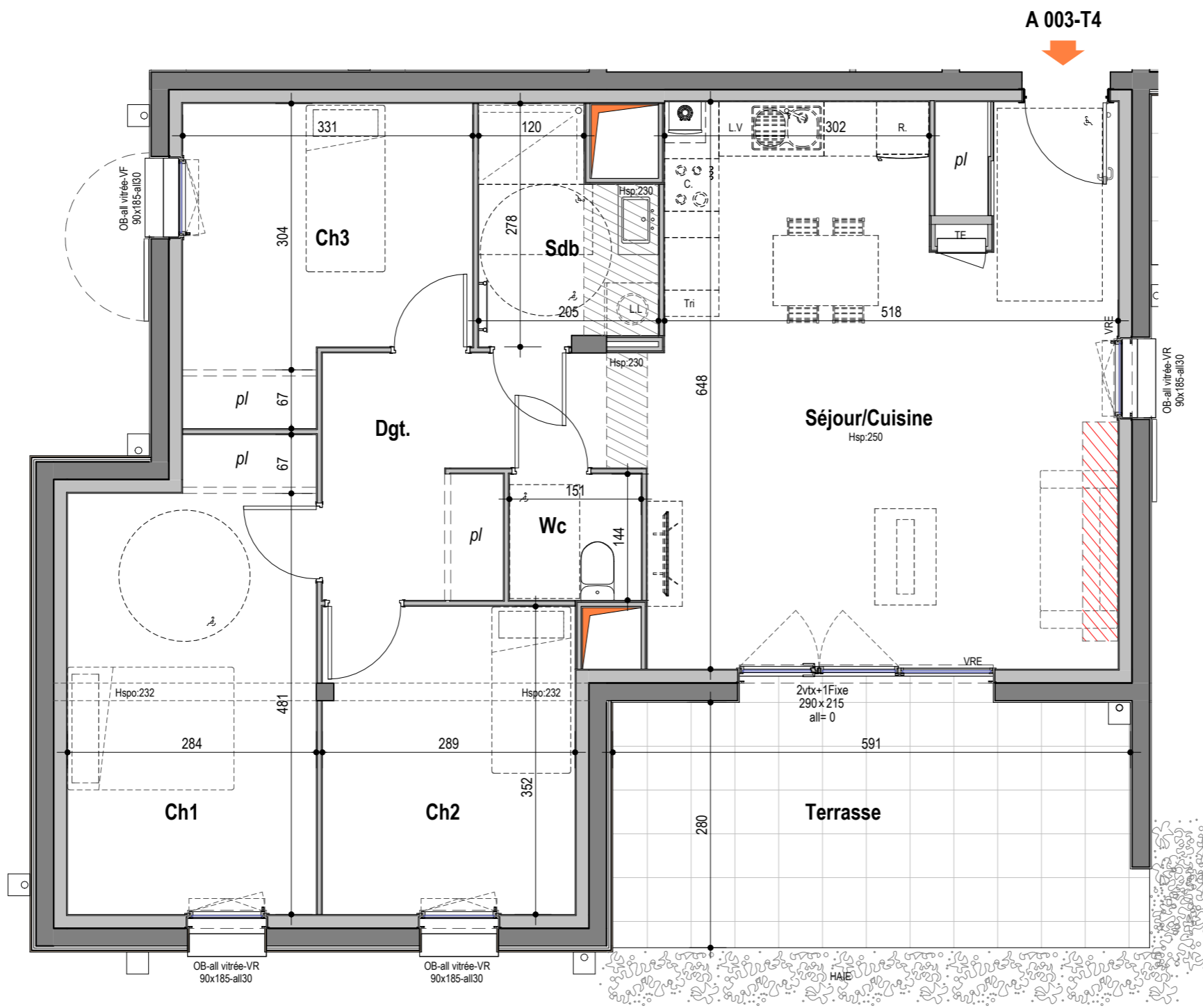
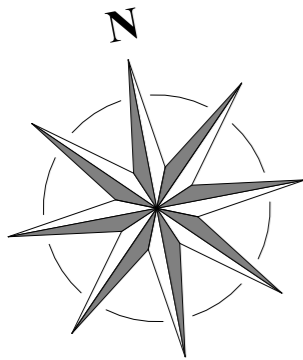


NB: des modifications mineures ou des aménagements de détails nécessaires pour des raisons d'ordres technique ou administratif peuvent être apportés aux plans. Une différence maximale de 5% par rapport aux surfaces des pièces sera considérée comme admissible. Les hauteurs sous plafonds sont données hors épaisseur de revêtement de sol de finition. Le calepinage (ryme, découpes) des revêtements extérieurs est purement indicatif, de même que l'implantation des végétaux. Dans les cuisines, les indications "L.L.", "L.V.", "frigo", "évier" sont représentées pour illustrer l'existence d'attentes eaux usées, eau potable, électricité permettant l'implantation ultérieure de ces équipements, dont l'emplacement n'est fourni qu'à titre indicatif. La fourniture des éléments mobiliers (lits, etc...) et de l'électroménager n'est pas prévue dans la prestation due.



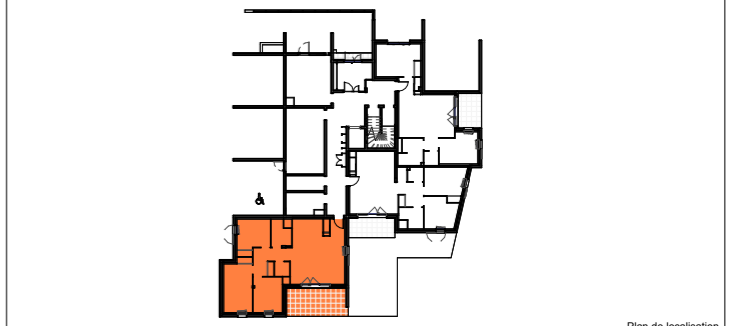
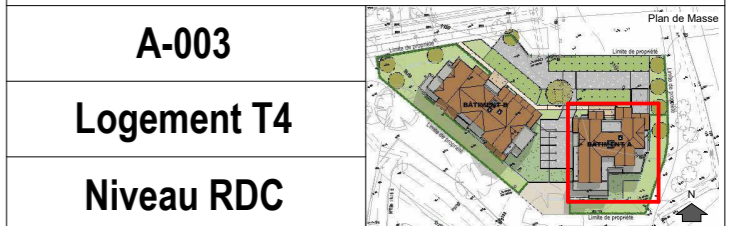
A 003-T4

# QUARTUS

## LES TERRASSES DE SAVARY

Construction de 45 logements

19 et 21 Rue Rose Valland  
Lotissement les Moinaires  
85340 LES SABLES D'OLONNE



A-003	
Séjour/Cuisine	33.84 m <sup>2</sup>
Ch1	14.67 m <sup>2</sup>
Ch3	10.62 m <sup>2</sup>
Ch2	10.12 m <sup>2</sup>
Dgt.	7.95 m <sup>2</sup>
Sdb	4.78 m <sup>2</sup>
Wc	2.17 m <sup>2</sup>
<b>Surface habitable</b>	<b>84.14 m<sup>2</sup></b>
Terrasse	16.75 m <sup>2</sup>

- |            |                                |     |                            |
|------------|--------------------------------|-----|----------------------------|
| PL         | Placard                        | PV  | Pare-vue                   |
| LL         | Lave-linge                     | GC  | Garde-corps                |
| SL         | Sèche-linge                    | R   | Réfrigérateur              |
| HSP0       | Hauteur sous poutre            | HSP | Hauteur sous plafond       |
| VRE        | Volet roulant électrique       | OB  | Menuiserie oscillo battant |
| SAD        | Cloison séparative acoustique  | VR  | Volet roulant              |
| 2vtx+1fixe | Porte-fenêtre + 1 châssis fixe | VF  | Volet à la française       |
| all        | Allège du châssis              |     |                            |
|            | Sèche-serviette                |     | Mur à ossature bois        |
|            | Chaudière gaz                  |     | Retombée de poutre         |
|            | Faux-plafond / Soffite         |     | 2.50 m de linéaire libre   |
|            | Tableau électrique             |     | Gaine technique            |
|            | Cloison                        |     | Mur                        |

**Essentiel** 27, rue Pierre-Gilles de Gennes  
85300 CHALLANS  
Tel: 02.51.93.08.42  
Mail: administration@essentiel-archi.fr

Architectes et ingénieurs passionnés

**QUARTUS Résidentiel** 10, rue Magdeleine - CS 40504  
44275 Nantes - Cedex 2

Format A3	28/02/2023
<b>PDV A-003</b>	Indice A