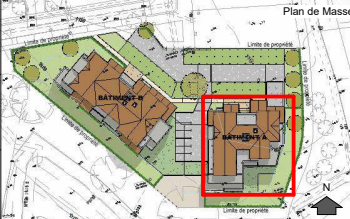


NB: des modifications mineures ou des aménagements de détails nécessaires pour des raisons d'ordres technique ou administratif peuvent être apportés aux plans. Une différence maximale de 5% par rapport aux surfaces des pièces sera considérée comme admissible. Les hauteurs sous plafonds sont données hors épaisseur de revêtement de sol de finition. Le calepinage (règle, découpes des revêtements extérieurs est purement indicatif, de même que l'implantation des végétaux. Dans les cuisines, les indications "LL", "LV", frigo, évier sont représentées pour illustrer l'existence d'attentes eaux usées, eau potable, électricité permettant l'implantation ultérieure de ces équipements, dont l'emplacement n'est fourni qu'à titre indicatif. La fourniture des éléments mobiliers (lits, etc...) et de l'électroménager n'est pas prévue dans la prestation due.

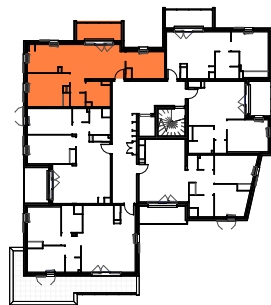
**A-204**

**Logement T3**

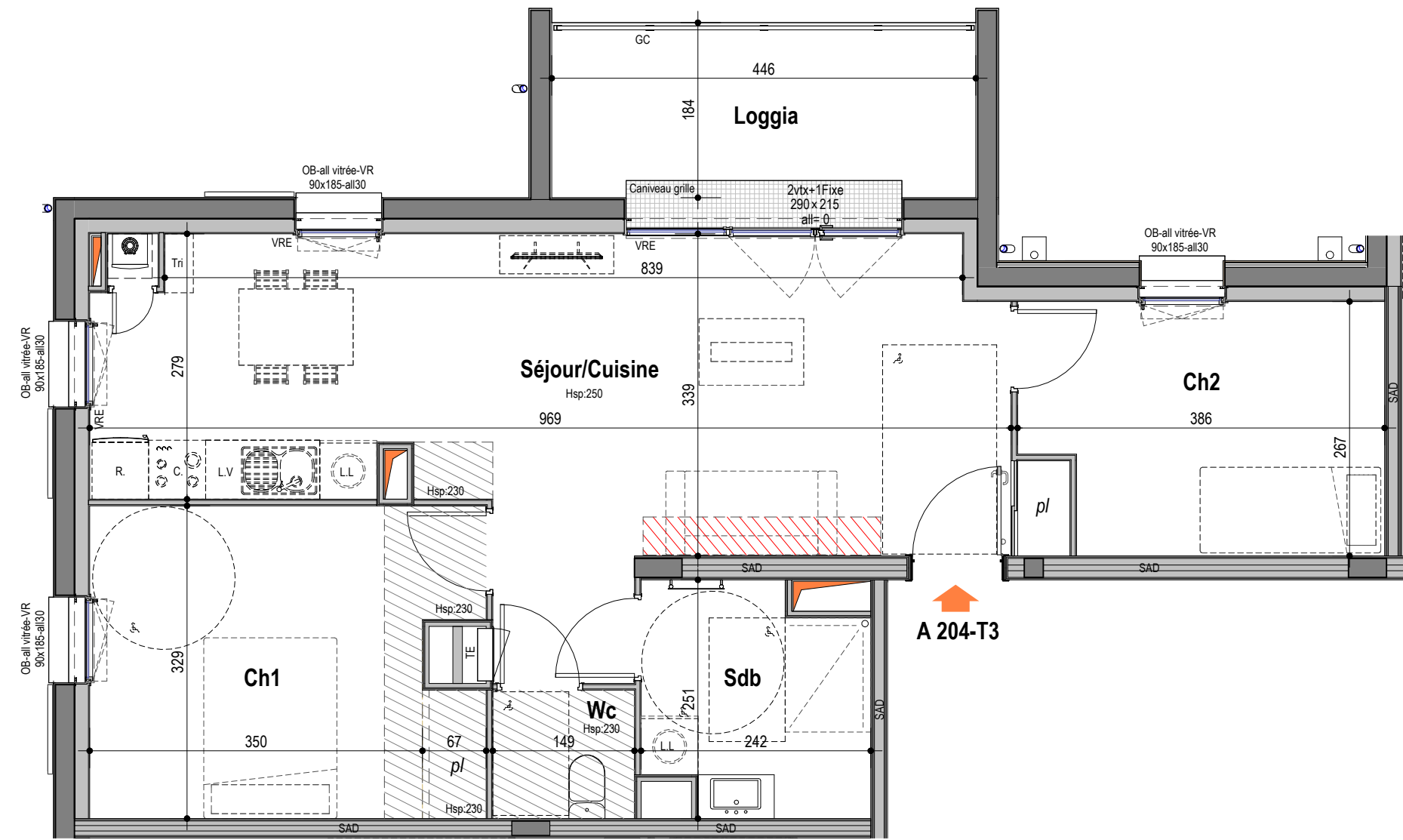
**Niveau R+2**



Plan de Masse



Plan de localisation



A-204	
Séjour/Cuisine	31.57 m <sup>2</sup>
Ch1	13.21 m <sup>2</sup>
Ch2	9.66 m <sup>2</sup>
Sdb	5.42 m <sup>2</sup>
Wc	2.01 m <sup>2</sup>
<b>Surface habitable</b>	<b>61.88 m<sup>2</sup></b>
Loggia	8.21 m <sup>2</sup>

- |            |                                |     |                            |
|------------|--------------------------------|-----|----------------------------|
| PL         | Placard                        | PV  | Pare-vue                   |
| LL         | Lave-linge                     | GC  | Garde-corps                |
| SL         | Sèche-linge                    | R   | Réfrigérateur              |
| HSP0       | Hauteur sous poutre            | HSP | Hauteur sous plafond       |
| VRE        | Volet roulant électrique       | OB  | Menuiserie oscillo battant |
| SAD        | Cloison séparative acoustique  | VR  | Volet roulant              |
| 2vtx+1fixe | Porte-fenêtre + 1 châssis fixe | VF  | Volet à la française       |
| all        | Allège du châssis              |     |                            |
|            | Sèche-serviette                |     | Mur à ossature bois        |
|            | Chaudière gaz                  |     | Retombée de poutre         |
|            | Faux-plafond / Soffite         |     | 2.50 m de linéaire libre   |
|            | Tableau électrique             |     | Gaine technique            |
|            | Cloison                        |     | Mur                        |

**Essentiel** 27, rue Pierre-Gilles de Gennes  
85300 CHALLANS  
Tel: 02.51.93.08.42  
Mail: administration@essentiel-archi.fr

Architectes et ingénieurs passionnés

**QUARTUS Résidentiel**

10, rue Magdeleine - CS 40504  
44275 Nantes - Cedex 2

Format A3	28/02/2023
<b>PDV A-204</b>	Indice A

