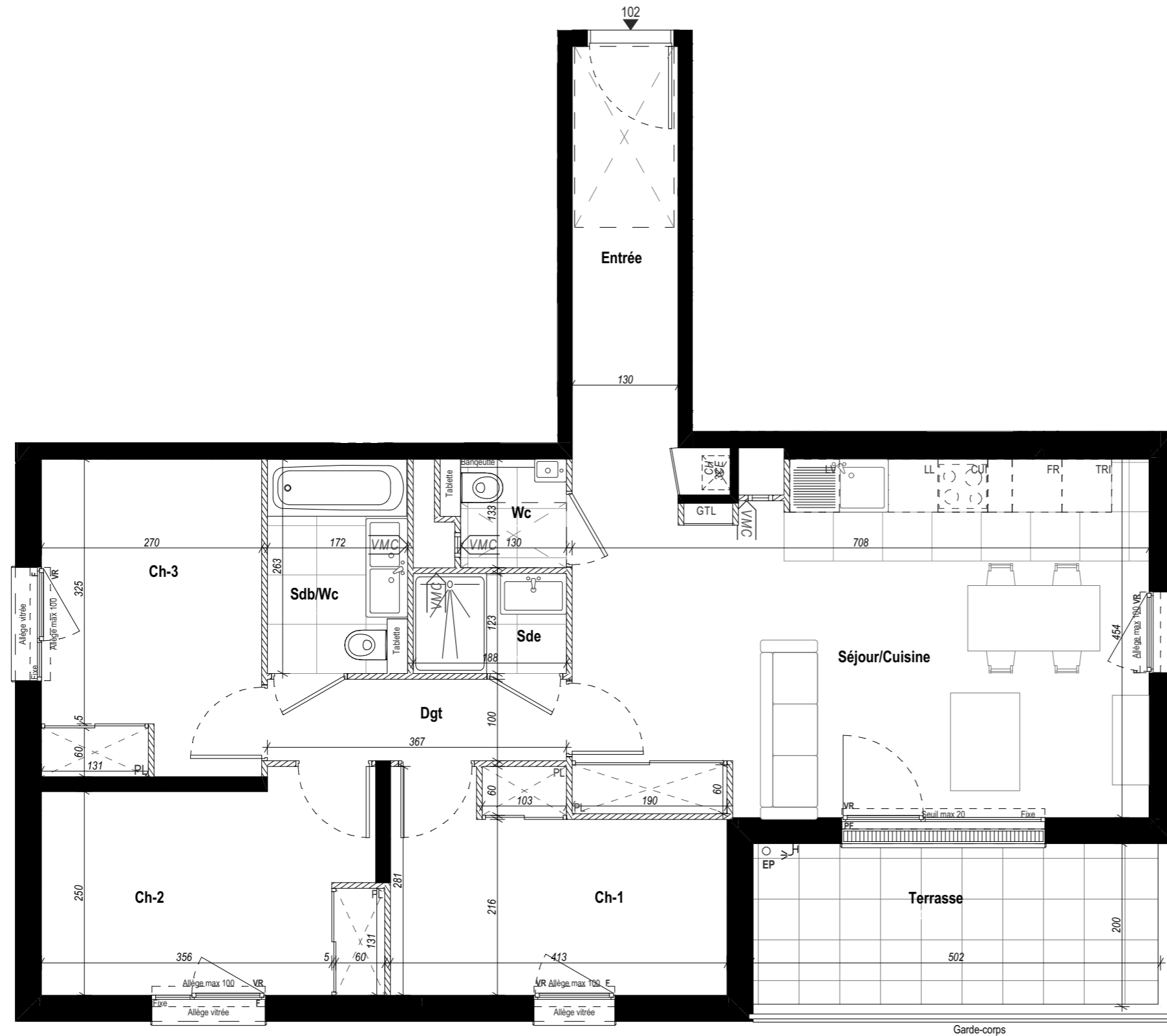
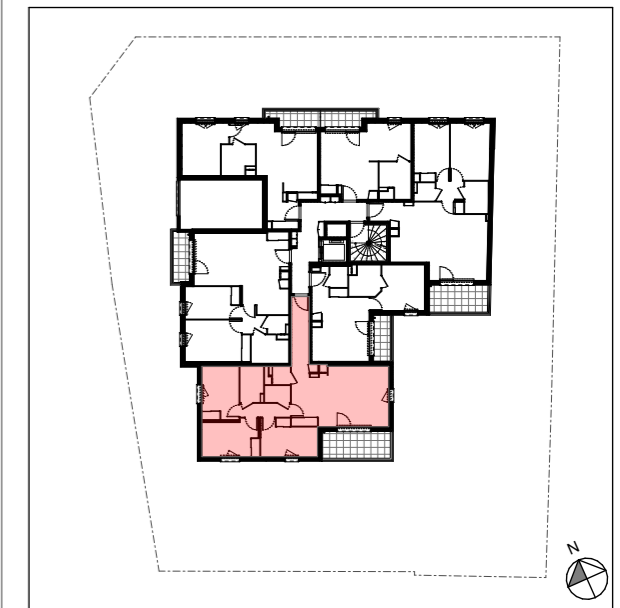


CONFIDENCE

97 RUE DE BRUYERES / 2 RUE DE FOURY
92310 SEVRES



R+1	4 Pièces	N° 102
-----	----------	--------

TABLEAU DE SURFACES :

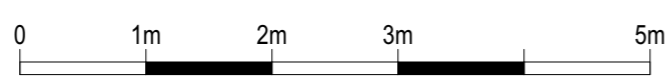
Entrée	5,62 m ²
Wc	1,73 m ²
Séjour/Cuisine	31,40 m ²
Dgt	3,67 m ²
Ch-1	10,27 m ²
Ch-2	10,77 m ²
Ch-3	10,49 m ²
Sdb/Wc	4,36 m ²
Sde	2,31 m ²
SURFACE HABITABLE TOTAL :	80,62 m²
Terrasse	10,00 m ²
SURFACE EXTERIEUR TOTAL :	10,00 m²

NOTA : La surface des placards est incluse dans celles des pièces attenantes.
Le mobilier est représenté à titre indicatif.

- PL Placard
- VR Volet roulant
- GTL Tableau électrique
- PF Porte-fenêtre
- F Fenêtre
- EP Descente d'eau pluviale
- Robinet de puisage
- CH Chaudière
- LL Lave-linge
- LV Lave-vaisselle
- FR Réfrigérateur
- CUI Cuisson
- Trappe de visite
- Soffite / faux plafond
- Bande stérile

Signature SCCV SEVRES FOURY

Signature ACQUÉREUR:



NOTA :
Ces plans ne sont pas des plans d'exécution. Des modifications peuvent être apportées à ce plan en fonction des nécessités techniques et administratives lors de la réalisation notamment pour les dimensions libres, les positions de baies, équipements et hauteurs sous plafonds. Les surfaces données sont approximatives. Les retombées, soffites, faux plafonds, emplacement des équipements sont figurés à titre indicatif. Les surfaces habitables sont conformes au décret du 23 mars 1997 (art.4.1).

EVOLUTIF

