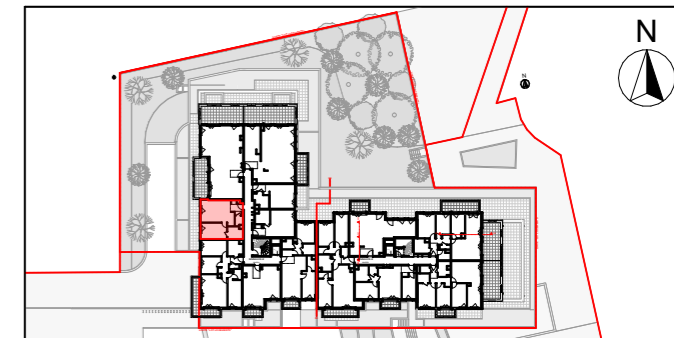


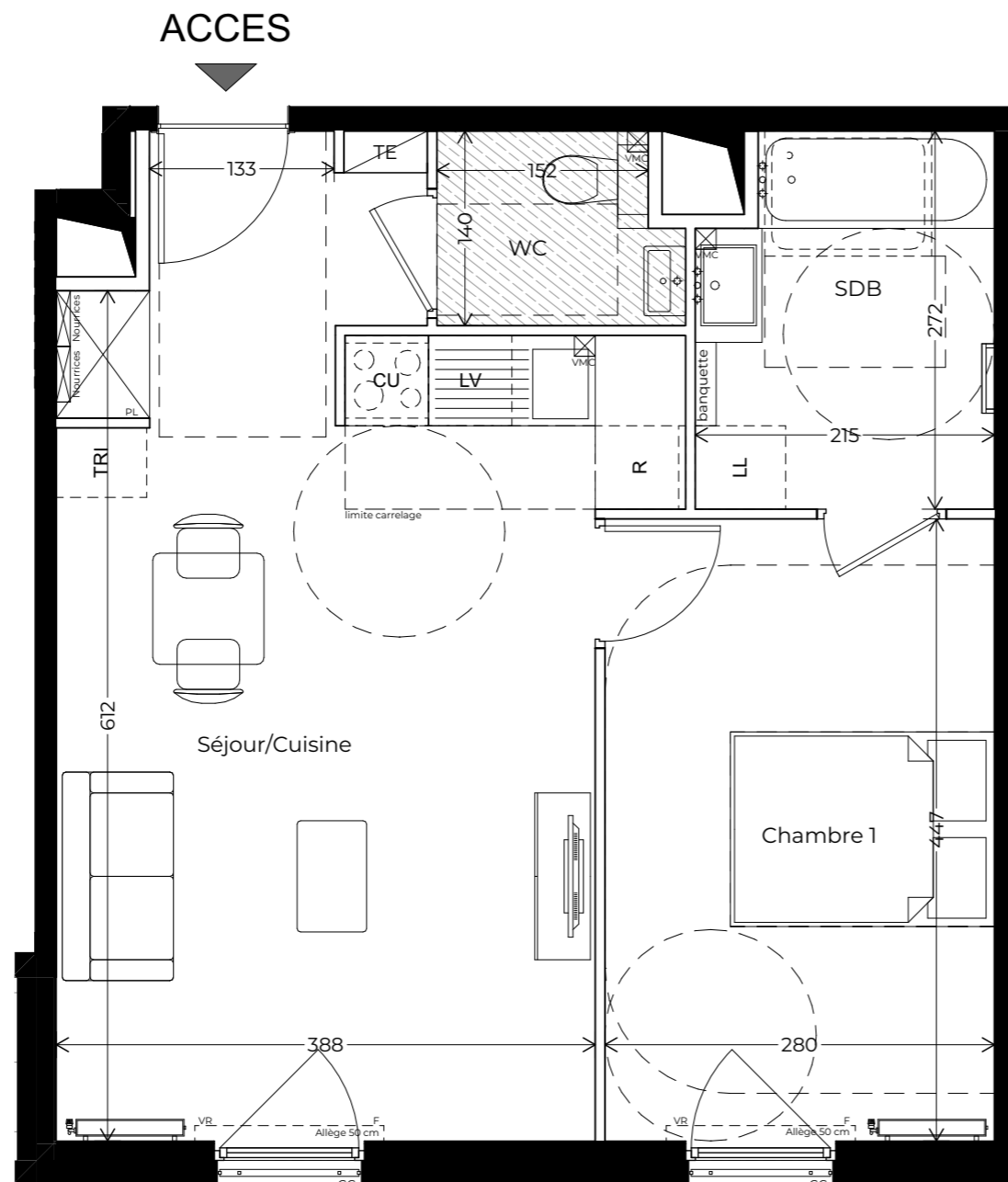


LES JARDINS D'ALTHEA

Voie François PEATRIK
92350 LE PLESSIS-ROBINSON



APPARTEMENT A24
BATIMENT A
ETAGE R+2
2 PIECES



Séjour/Cuisine	26,1 m ²
SDB	5,5 m ²
Chambre 1	12,5 m ²
WC	2,3 m ²
SURFACE TOTALE HABITABLE	46,4 m²

Nota: La superficie des placards est incluse dans celle des pièces attenantes

LEGENDE

PF : Porte Fenêtre	CU : Cuisson
F : Fenêtre	R : Réfrigérateur
VR : Volet Roulant	LL : Lave Linge
GC : Garde-corps	LV : Lave Vaisselle
PL : Placard	TE : Tableau électrique
CC : Contre-cloison	TRI : Tri sélectif

	Sèche serviette
	Nourrices
	VMC
	Robinet de puisage
	Radiateur

Soffite / faux plafond (Hauteur minimum de 2.10m)

INDICE: 00 DATE: 01/12/2025 PLAN DE RESERVATION

ECHELLE 0 1m 2m 3m

Pour L'ACQUEREUR

Pour la SCCV PLESSIS PEATRIK

Nota :Les surfaces données sont données à titre indicatif et les surfaces habitables sont conformes au décret du 23 Mars 1997 (art.4.1) Des modifications sont susceptibles d'être apportées à ce plan en fonction des nécessités techniques, réglementaires ou administratives lors de la réalisation, tant ce qui concerne les dimensions libres et les équipements. Les soffites, faux plafonds, retombées, gaines techniques, canalisations, trappes de visite, descente d'eaux pluviales, équipements électriques et meubles ne sont pas systématiquement représentés ou le sont à titre indicatif. Les dimensions et implantations des appareils de chauffage, lorsqu'ils sont représentés, sont également indicatives et seront soumises à la conformité de l'étude thermique. La hauteur des seuils est approximative et correspond à la différence entre les niveaux finis intérieur et ils ne seront pas supérieures à celles autorisées par les diverses réglementations.