

Ces plans ne sont pas des plans d'exécution. Dans les conditions définies à l'acte VEFA signé, des modifications peuvent être apportées à ce plan en fonction des nécessités techniques et administratives lors de la réalisation notamment pour les dimensions libres, les positions des baies, équipements et hauteurs sous plafond. Les surfaces données sont approximatives et pourront varier selon les termes de l'acte VEFA. Les retombées, soffites, faux-plafonds, emplacements des équipements sont figurés à titre indicatif. Les surfaces habitables sont conformes au décret du 23 mars 1997 (art. 4.1).

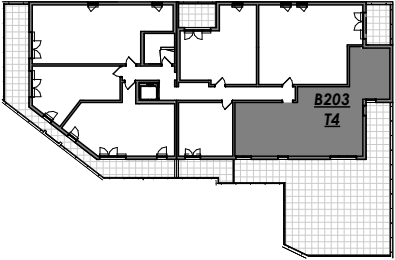
QUARTUS
LA VILLE AVEC VUE SUR DEMAIN

SCCV CHATEAUNEUF LES PLAINES

GREENSIDE

309 ROUTE DE GRASSE
06740 CHATEAUNEUF-GRASSE

BAT.B



PLAN DE VENTE - PROVISOIRE-

| Niveau | N° de lot | Type |
|----------------------------|-----------|----------|
| R+1 | B203 1/2 | T4 |
| SEJOUR/CUISINE | | 30.6 m² |
| CHAMBRE 3 | | 11.6 m² |
| CHAMBRE 1 | | 11.2 m² |
| CHAMBRE 2 | | 9.7 m² |
| ENTREE | | 6.4 m² |
| SDB | | 5.1 m² |
| SDE | | 3.6 m² |
| WC | | 2.0 m² |
| SURFACE HABITABLE TOTALE : | | 80.2 m² |
| TERRASSE | | 109.9 m² |

SURFACE PRIVATIVE TOTALE : 190.1 m²

| | | | |
|--|--|---|--|
| Emplacement éléments de cuisine: LL Lave-linge LV Lave-vaisselle Cuisson Réfrigérateur | | Menuiserie & équipement: PF Porte-fenêtre VR Coffre de volet roulant PL Placard F Fenêtre SS Sèche serviette PV Pare vue | |
| Règlementation pour les personnes à mobilité réduite: Aire de transfert de 80x130cm Manoeuvre de porte 120x220cm Cercle de 150cm de retournement | | Éléments constructifs: GC Garde-corps Faux-plafond TE Tableau électrique Cloison sur carrelage Gaine technique Clôture | |

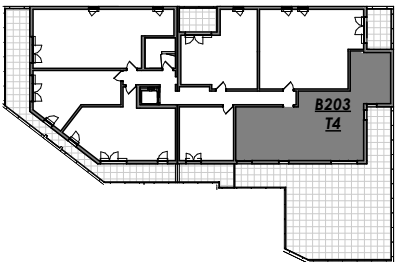
Date : 17/10/2025

INDICE 1

GREENSIDE

309 ROUTE DE GRASSE
06740 CHATEAUNEUF-GRASSE

BAT.B



PLAN DE VENTE - PROVISOIRE-

| Niveau | N° de lot | Type |
|--------|-----------|------|
| R+1 | B203 2/2 | T4 |

| | |
|----------------|---------|
| SEJOUR/CUISINE | 30.6 m² |
| CHAMBRE 3 | 11.6 m² |
| CHAMBRE 1 | 11.2 m² |
| CHAMBRE 2 | 9.7 m² |
| ENTREE | 6.4 m² |
| SDB | 5.1 m² |
| SDE | 3.6 m² |
| WC | 2.0 m² |

SURFACE HABITABLE TOTALE : 80.2 m²

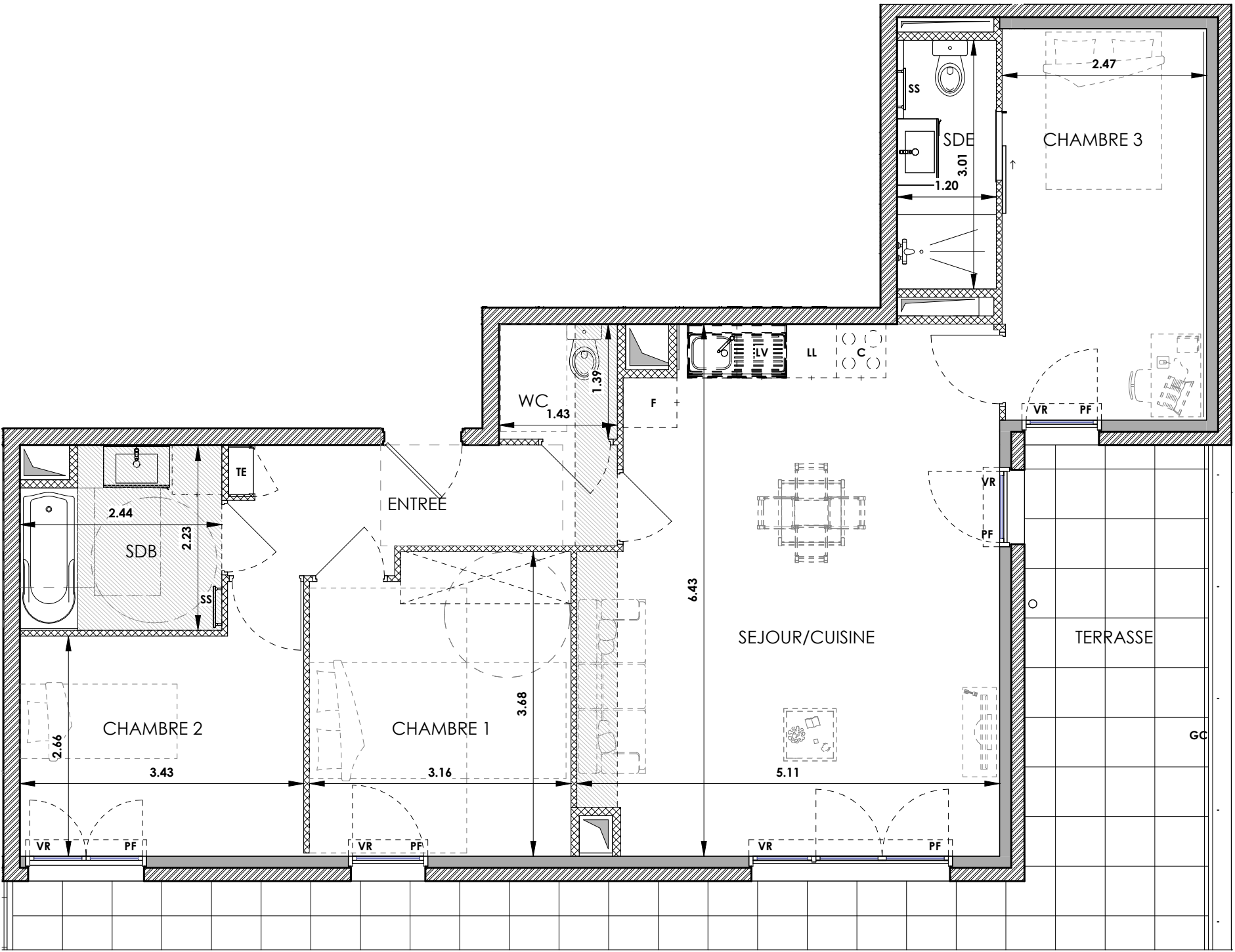
TERRASSE 109.9 m²

SURFACE PRIVATIVE TOTALE : 190.1 m²

| | |
|--|--|
| Emplacement éléments de cuisine: <div><div>LL</div>Lave-linge</div> <div><div>LV</div>Lave-vaisselle</div> <div><div>CV</div>Cuisson</div> <div><div>FR</div>Réfrigérateur</div> | Menuiserie & équipement: <div><div>PF</div>Porte-fenêtre</div> <div><div>VR</div>Coffre de volet roulant</div> <div><div>PL</div>Placard</div> <div><div>F</div>Fenêtre</div> <div><div>SS</div>Sèche serviette</div> <div><div>PV</div>Pare vue</div> |
| Règlementation pour les personnes à mobilité réduite: <div><div>Aire de transfert de 80x130cm</div><div>Manoeuvre de porte 120x220cm</div><div>Cercle de 150cm de retournement</div></div> | Éléments constructifs: <div><div>GC</div>Garde-corps</div> <div><div>FP</div>Faux-plafond</div> <div><div>TE</div>Tableau électrique</div> <div><div>CC</div>Cloison sur carrelage</div> <div><div>GT</div>Gaine technique</div> <div><div>CL</div>Clôture</div> |

Date : 17/10/2025

INDICE 1



Ces plans ne sont pas des plans d'exécution. Dans les conditions définies à l'acte VEFA signé, des modifications peuvent être apportées à ce plan en fonction des nécessités techniques et administratives lors de la réalisation notamment pour les dimensions libres, les positions des baies, équipements et hauteurs sous plafond. Les surfaces données sont approximatives et pourront varier selon les termes de l'acte VEFA. Les retombées, soffites, faux-plafonds, emplacements des équipements sont figurés à titre indicatif. Les surfaces habitables sont conformes au décret du 23 mars 1997 (art. 4.1).