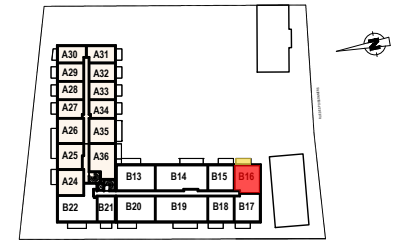


Les Bas de BEL EYRE

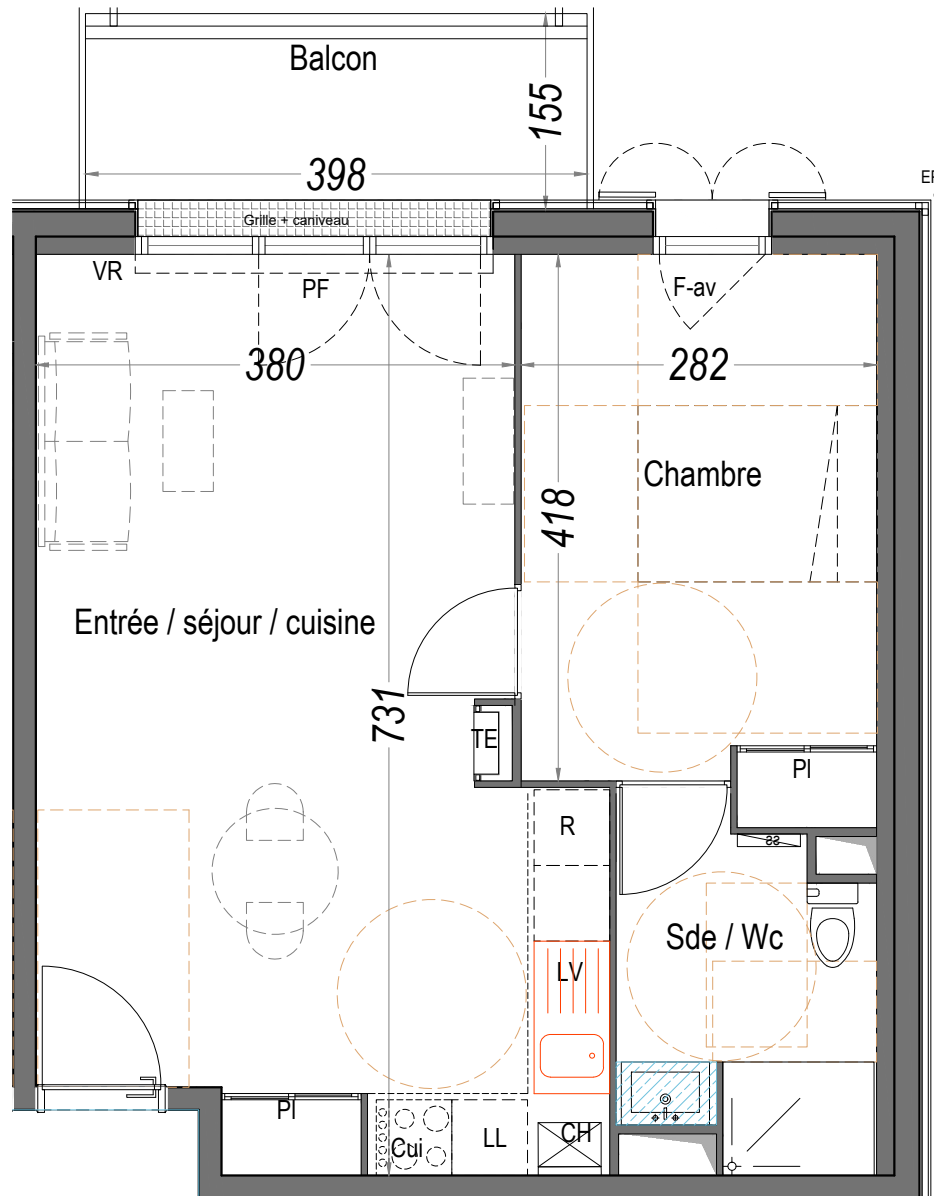
rue des Poissonniers

33470 LE TEICH

QUARTUS



BAT B | R+2 | B16 | T2



Surface habitable	
Entrée / séjour / cuisine	28.82 m ²
Chambre	12.18 m ²
Salle d'eau / Wc	5.36 m ²

Total surface habitable 46.36 m²

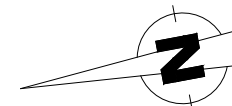
Surfaces extérieures	
Balcon	6.17 m ²

Total surfaces extérieures 6.17 m²

Légende :			
LV	Lave-vaisselle	TE	Tableau électrique
LL	Lave-linge	ss	Sèche-serviette
R	Réfrigérateur	PI	Placard
Cui	Four et plaques de cuisson	PF	Porte-fenêtre
CM	Cumul	F	Fenêtre allège pleine
CH	Chaudière	F-av	Fenêtre allège vitrée
		VR	Volet roulant

Des modifications sont susceptibles d'être apportées à ce plan en fonction des nécessités techniques, réglementaires et/ou administratives de la réalisation, tant en ce qui concerne les dimensions libres que les équipements (dont sanitaires et électriques) et les réseaux divers.

Les surfaces, les hauteurs de seuils, d'allèges, hauteur sous poutre et sous-plafond indiquées sont approximatives et pourront être modifiées selon les nécessités techniques du projet. Les retombées, soffites, faux-plafonds, les canalisations ainsi que l'emplacement des corps de chauffe et des équipements sanitaires ne sont pas tous figurés ou le sont à titre indicatif, ces emplacements pourront être modifiés selon les nécessités du projet. L'aménagement est représenté à titre indicatif mais n'est pas fourni. Les éléments de cuisine sont représentés à titre indicatif et leur emplacement pourra être modifié, les équipements fournis sont ceux décrits dans la notice descriptive. Les surfaces des placards sont comprises dans les surfaces des pièces dans lesquelles ils se trouvent. La végétation et les niveaux de terrains lorsqu'ils sont représentés ne sont pas contractuels et pourront être modifiés.



29 septembre 2023 | INDICE | -