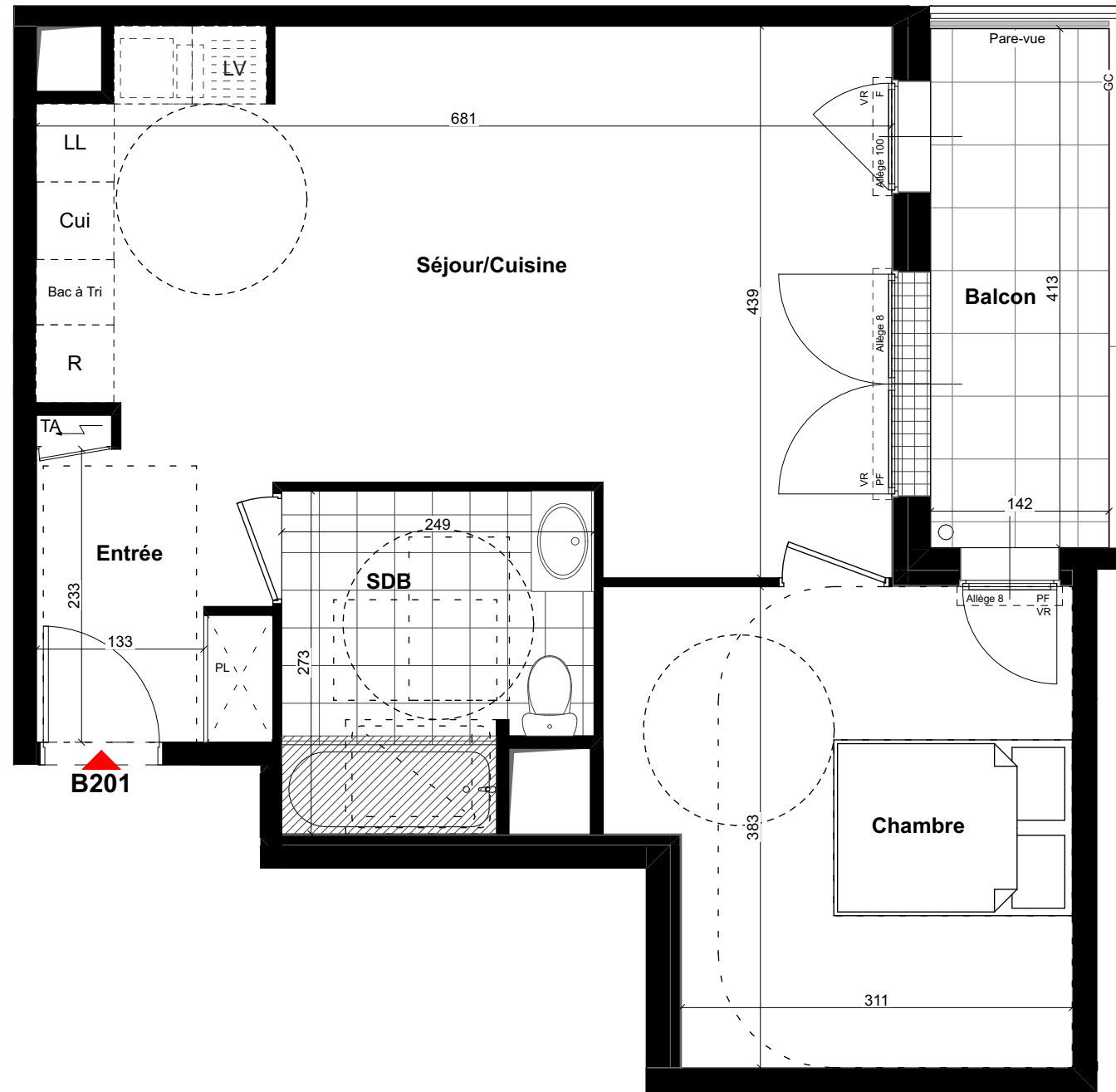
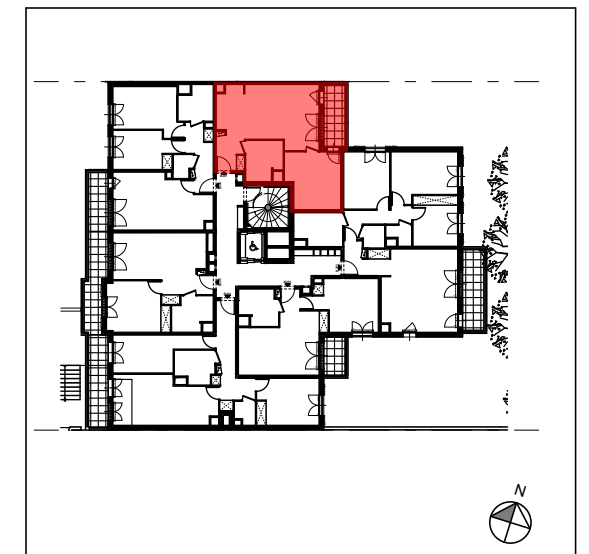


## RESIDENCE DES COTEAUX

216 Route de Marolles  
78670 Villennes-sur-Seine

Bâtiment B - R+2  
Appartement n° B201  
2 Pièces



Pièces	Surface habitable
Entrée	4,10 m <sup>2</sup>
Séjour / Cuisine	25,70 m <sup>2</sup>
Chambre	13,15 m <sup>2</sup>
Salle de bain	6,20 m <sup>2</sup>
<b>TOTAL</b>	<b>49,15 m<sup>2</sup></b>

Extérieur	Surface
Balcon	5,85 m <sup>2</sup>
<b>TOTAL</b>	<b>5,85 m<sup>2</sup></b>

NOTA: La surface des placards est incluse dans celles des pièces attenantes.  
Le mobilier est représenté à titre indicatif.

PL: Placard  
VR: Volet roulant  
VB: Volet battant  
GC: Garde-corps  
DEP: Descente d'eau pluviale  
PF: Porte-fenêtre  
F: Fenêtre  
Dgt: Dégagement  
Rgt: Rangement  
LL: Lave-linge  
LV: Lave-vaisselle  
R: Réfrigérateur  
Cui: Cuisson  
TA: Tableau électrique

Soffite  
 Bande stérile



Signature SCCV VILLENES COLLINE DU PARC:

Signature ACQUÉREUR:

NOTA :  
Ces plans ne sont pas des plans d'exécution. Des modifications peuvent être apportées à ce plan en fonction des nécessités techniques et administratives lors de la réalisation notamment pour les dimensions libres, les positions de baies, équipements et hauteurs sous plafonds. Les surfaces données sont approximatives. Les retombées, soffites, faux plafonds, emplacement des équipements sont figurés à titre indicatif. Les surfaces habitables sont conformes au décret du 23 mars 1997 (art.4.1).

