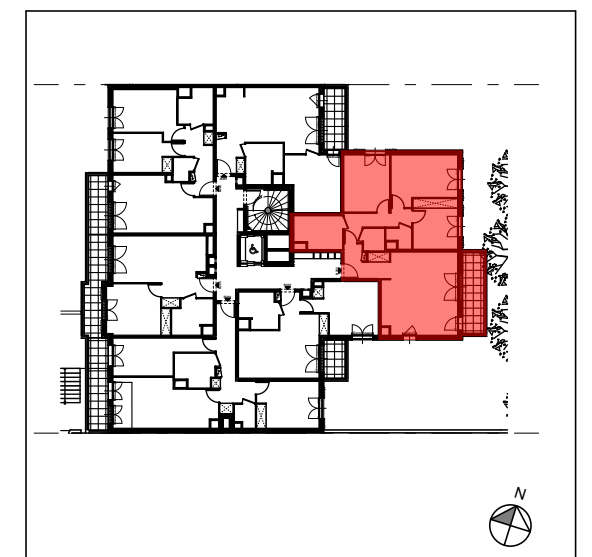


RESIDENCE DES COTEAUX

216 Route de Marolles
78670 Villennes-sur-Seine

Bâtiment B - R+2
Appartement n° B202
4 Pièces



PL: Placard
VR: Volet roulant
VB: Volet battant
GC: Garde-corps
DEP: Descente d'eau pluviale
PF: Porte-fenêtre
F: Fenêtre
Dgt: Dégagement
Rgt: Rangement
LL: Lave-linge
LV: Lave-vaisselle
R: Réfrigérateur
Cui: Cuisson
TA: Tableau électrique

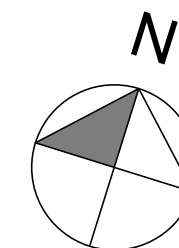
Soffite Bande stérile



Signature SCCV VILLENES COLLINE DU PARC:

Signature ACQUÉREUR:

NOTA :
Ces plans ne sont pas des plans d'exécution. Des modifications peuvent être apportées à ce plan en fonction des nécessités techniques et administratives lors de la réalisation notamment pour les dimensions libres, les positions de baies, équipements et hauteurs sous plafonds. Les surfaces données sont approximatives. Les rebombées, soffites, faux plafonds, emplacement des équipements sont figurés à titre indicatif. Les surfaces habitables sont conformes au décret du 23 mars 1997 (art.4.1).



Pièces	Surface habitable
Entrée	5,85 m ²
Séjour / Cuisine	26,45 m ²
Chambre 1	13,40 m ²
Chambre 2	11,55 m ²
Chambre 3	9,95 m ²
Salle de bain	6,80 m ²
Salle d'eau	1,95 m ²
WC	2,15 m ²
Dégagement	5,80 m ²
TOTAL	83,90 m²

Extérieur	Surface
Balcon	7,60 m ²
TOTAL	7,60 m²

NOTA: La surface des placards est incluse dans celles des pièces attenantes.
Le mobilier est représenté à titre indicatif.