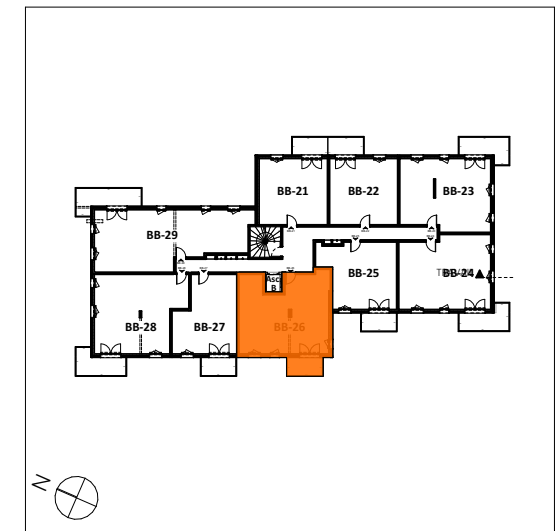


# QUARTUS

LA VILLE AVEC VUE SUR DEMAIN

QADENCE  
RUE DE LA MOUETTE RIEUSE  
77127 - LIEUSAIN  
LOT 3B - BATIMENT B

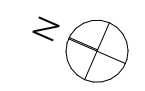
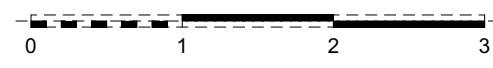
APPARTEMENT	BB-26
NIVEAU	R+2
TYPE	3 pièces



SIGNATURE SCCV LIEUSAIN EAU VIVE :

SIGNATURE ACQUEREUR :

**NOTA**  
Des modifications sont susceptibles d'être apportées à ce plan en fonction des nécessités techniques, de la réalisation tant en ce qui concerne les dimensions libres que l'équipement. Les surfaces sont approximatives. Les retombées, soffites, faux plafond, équipements sanitaires ainsi que le calepinage et dimensions des carrelages sont figurés à titre indicatif, et peuvent subir des modifications pour impératif technique. Les appareils ménagers ne sont pas fournis. Les volets roulants seront prévus conformément à la notice de vente. La hauteur des seuils au droit des porte-fenêtres sur balcons ou terrasses pourra varier de 0 à 25 cm à partir du sol intérieur. La hauteur entre le jardin et la terrasse pourra varier entre 0 et 60 cm. Les jardins ne seront pas nécessairement plats et pourront comporter des talus et des pentes.



- VR Volet roulant
- PF Porte-fenêtre
- FE Fenêtre sur allège vitrée
- PL Placard
- EPL Emplacement placard
- ETL Tableau électrique
- LV Lave-vaisselle
- LL Lave-linge
- R Réfrigérateur
- C Plaque de cuisson
- TRI Emplacement pour le tri
- LC Linéaire complémentaire
- GC Garde-corps
- GCM Garde-corps maçonnés
- PV Pare-vue
- CL Clôture
- Caillebotis
- Paillasse carrelée
- Soffite
- Gaine technique
- Bandes stériles
- Retombée de poutres entre 15 et 35 cm

PIECES	SURFACE HABITABLE
Entrée	3,53
Séjour / Cuisine	26,47
Chambre 1	13,16
Chambre 2	9,09
Dégagement	3,42
Salle de bain	5,42
WC	2,82
<b>TOTAL</b>	<b>63,91 m<sup>2</sup></b>

EXTERIEUR	SURFACES
Balcon	6,30
<b>TOTAL</b>	<b>6,30 m<sup>2</sup></b>

NOTA: Des emplacements pour les placards sont prévus. Leur surface est incluse dans celle des pièces attenantes. La mise en oeuvre des placards est à la charge de l'acquéreur. Le mobilier est représenté à titre indicatif.