

ACCES

| | |
|------------------|------------------------------|
| Pour L'ACQUEREUR | Pour la SCCV PLESSIS PEATRIK |
|------------------|------------------------------|

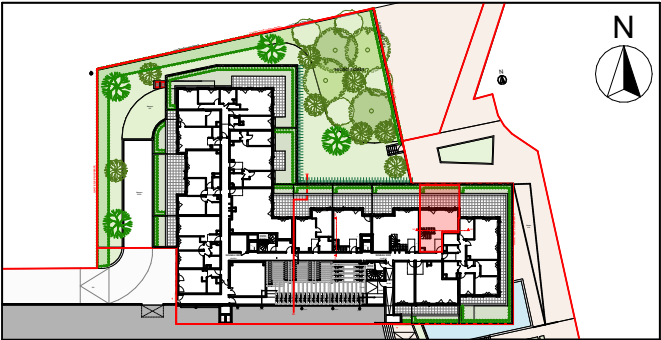
Nota :Les surfaces données sont données à titre indicatif et les surfaces habitables sont conformes au décret du 23 Mars 1997 (art.4.1) Des modifications sont susceptibles d'être apportées à ce plan en fonction des nécessités techniques, réglementaires ou administratives lors de la réalisation, tant ce qui concerne les dimensions libres et les équipements. Les soffites,faux plafonds,retombées,gaines techniques,canalisations,trappes de visite ,descente d'eaux pluviales,équipements électriques et meubles ne sont pas systématiquement représentés ou le sont à titre indicatif. Les dimensions et implantations des appareils de chauffage, lorsqu'ils sont représentés, sont également indicatives et seront soumises à la conformité de l'étude thermique.La hauteur des seuils est approximative et correspond à la différence entre les niveaux finis intérieur et ils ne seront pas supérieures à celles autorisées par les diverses réglementations.



QUARTUS
LA VILLE AVEC VUE SUR DEMAIN

LES JARDINS D'ALTHEA

Voie François PEATRIK
92350 LE PLESSIS-ROBINSON



APPARTEMENT B-RJ04
BATIMENT B
ETAGE RDJ
3 PIECES

NON PMR

| | |
|----------------|---------|
| Séjour/Cuisine | 28,9 m² |
| Chambre 1 | 9,7 m² |
| Chambre 2 | 11,3 m² |
| SDB | 4,9 m² |
| SDE | 8,0 m² |
| DGT | 2,5 m² |

SURFACE TOTALE HABITABLE 65,3 m²

Terrasse 16,1 m²

Jardin 10,5 m²

SURFACE TOTALE ANNEXE 26,6 m²

Nota: La superficie des placards est incluse dans celle des pièces attenantes

LEGENDE

| | |
|---------------------|--|
| PF : Porte Fenêtre | CU : Cuisson |
| F : Fenêtre | R : Réfrigérateur |
| VR : Volet Roulant | LL : Lave Linge |
| GC : Garde-corps | LV : Lave Vaisselle |
| PL : Placard | TE : Tableau électrique |
| CC : Contre-cloison | TRI : Tri sélectif |
| | Sèche serviette |
| | Nourrices |
| | VMC |
| | Robinet de puisage |
| | Radiateur |
| | Soffite / faux plafond (Hauteur minimum de 2.10m) |

| | | |
|------------|-------------------|---------------------|
| INDICE: 00 | DATE : 01/12/2025 | PLAN DE RESERVATION |
| ECHELLE | 0 1m 2m 3m | |