

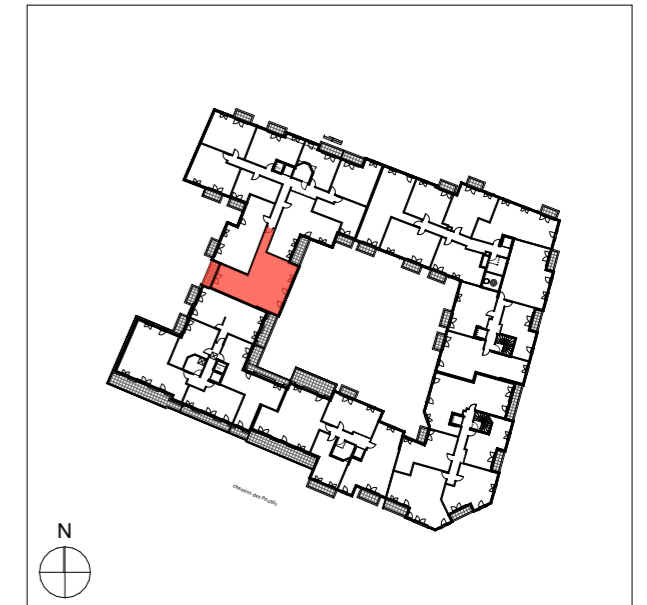
QUARTUS

LA VILLE AVEC VUE SUR DEMAIN

DOMAINE DE LA TOUR

1-5 route d'Orléans
chemin des Poutils
91310 MONTLHÉRY

Bâtiment D
Appartement n° D-205
T4, R+2

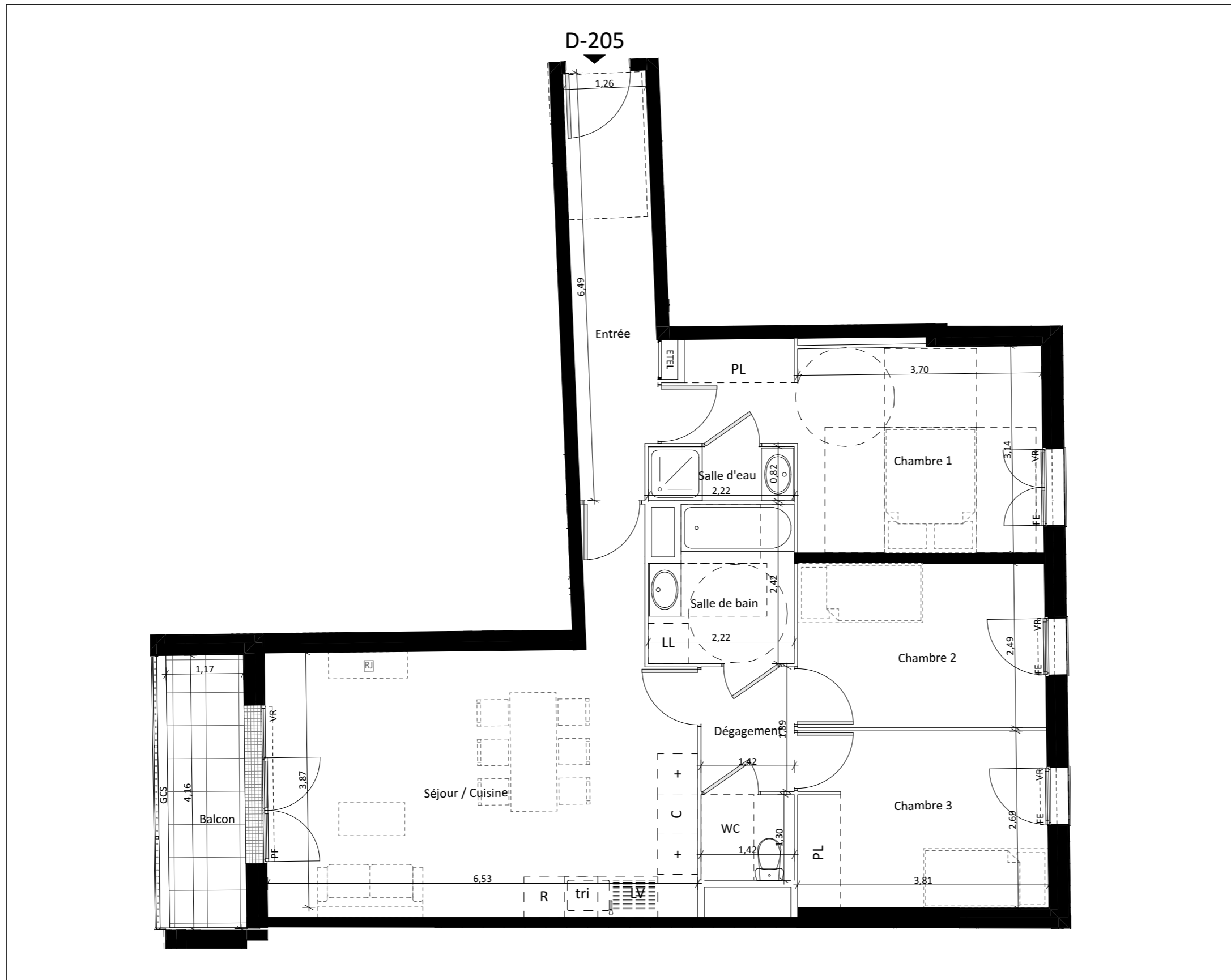


Entrée	7,95
Séjour/Cuisine	28,31
Chambre 1	14,66
Chambre 2	9,40
Chambre 3	10,16
Salle de bain	4,92
Salle d'eau	1,82
WC	1,85
Dégagement	2,68

TOTAL SURFACES HABITABLES 81,75 m²

Balcon	4,85
--------	------

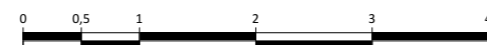
TOTAL SURFACES ANNEXES 4,85 m²



LÉGENDE			
PF	Porte-fenêtre	PV	Pare-vue
FE	Fenêtre avec allège à 1,30m	TRI	Espace de tri intermédiaire
VR	Volet roulant	+	Linéaire complémentaire
EP	Descente eau pluviale	ETEL	Tableau électrique
RP	Robinet de puisage	SS	Sèche-serviettes
GCS	Garde-corps en serrurerie	---	Limite de terrasse
GCM	Garde-corps maçonné	■	Soffite ou faux-plafond
		TV	Prise télévision
		LV	Lave-vaisselle
		LL	Lave-linge
		C	Cuisson
		R	Réfrigérateur

Signature SCCV Montlhéry Route d'Orléans :

Signature ACQUÉREUR :



Des modifications sont susceptibles d'être apportées à ce plan en fonction des contraintes techniques ou réglementaires de la réalisation, tant en ce qui concerne les dimensions libres que de l'équipement. Les surfaces indiquées sont indicatives. Les retombées, faux-plafonds, soffite, canalisations, chauffe-eau ainsi que l'emplacement des équipements sont figurés à titre indicatif. Les hauteurs des seuils et des allèges sont mesurées à l'appui béton. L'emplacement des radiateurs est à titre indicatif et ne prend pas en compte leurs dimensions finales.



Nota : La surface des placards est incluse dans celle des pièces attenantes.
Le mobilier est représenté à titre indicatif