

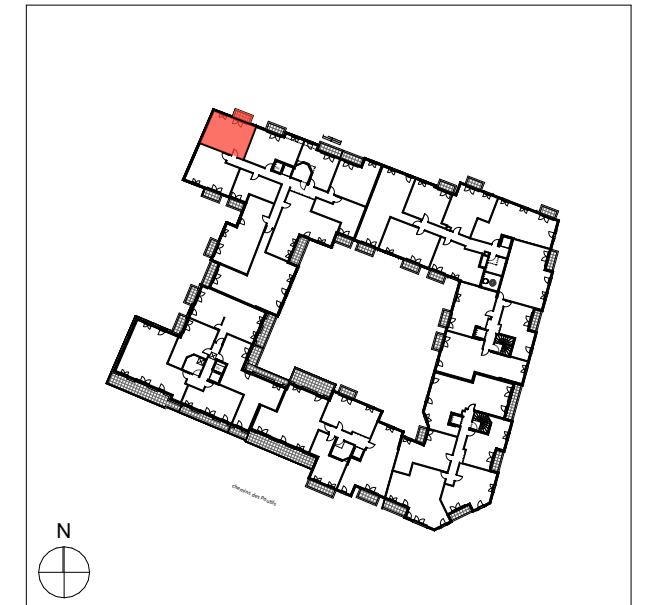
# QUARTUS

LA VILLE AVEC VUE SUR DEMAIN

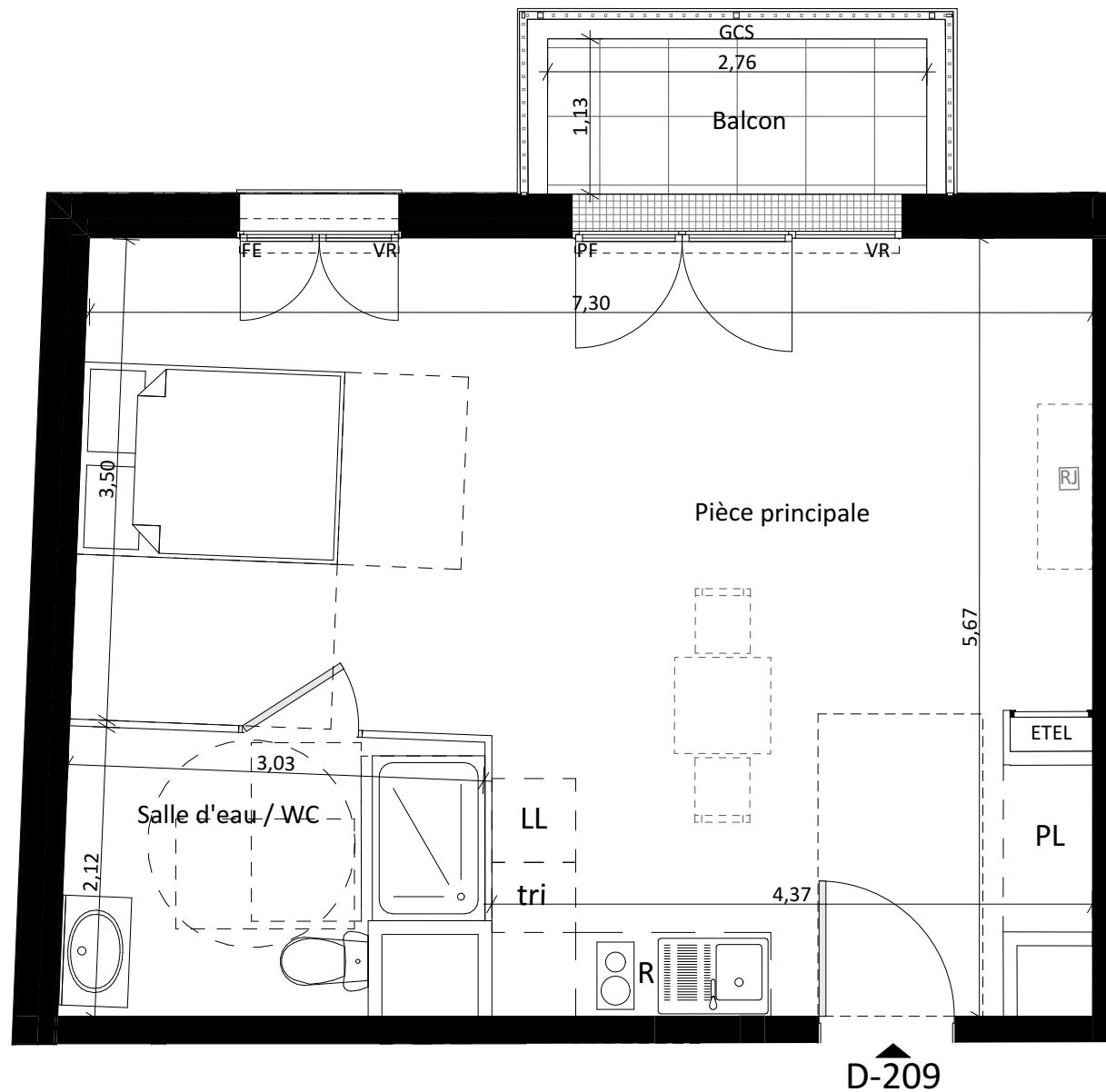
## DOMAINE DE LA TOUR

1-5 route d'Orléans  
chemin des Poutils  
91310 MONTLHÉRY

Bâtiment D  
Appartement n° D-209  
T1 bis, R+2



Pièce principale	34,79
Salle d'eau	5,71
<b>TOTAL SURFACES HABITABLES</b>	<b>40,50 m<sup>2</sup></b>
Balcon	3,12
<b>TOTAL SURFACES ANNEXES</b>	<b>3,12 m<sup>2</sup></b>



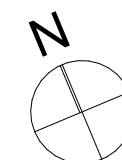
LÉGENDE			
PF	Porte-fenêtre	PV	Pare-vue
FE	Fenêtre avec allège à 1,30m	TRI	Espace de tri intermédiaire
VR	Volet roulant	+	Linéaire complémentaire
EP	Descente eau pluviale	ETEL	Tableau électrique
RP	Robinet de puisage	—	Sèche-serviettes
GCS	Garde-corps en serrurerie	—	Soffite ou faux-plafond
GCM	Garde-corps maçonné	---	Limite de terrasse
		TV	Prise télévision
		LV	Lave-vaisselle
		LL	Lave-linge
		C	Cuisson
		R	Réfrigérateur

Signature SCCV Montlhéry Route d'Orléans :

Signature ACQUÉREUR :



Des modifications sont susceptibles d'être apportées à ce plan en fonction des contraintes techniques ou réglementaires de la réalisation, tant en ce qui concerne les dimensions libres que de l'équipement. Les surfaces indiquées sont indicatives. Les retombées, faux-plafonds, soffite, canalisations, chauffe-eau ainsi que l'emplacement des équipements sont figurés à titre indicatif. Les hauteurs des seuils et des allèges sont mesurées à l'appui béton. L'emplacement des radiateurs est à titre indicatif et ne prend pas en compte leurs dimensions finales.



Nota : La surface des placards est incluse dans celle des pièces attenantes.  
Le mobilier est représenté à titre indicatif