

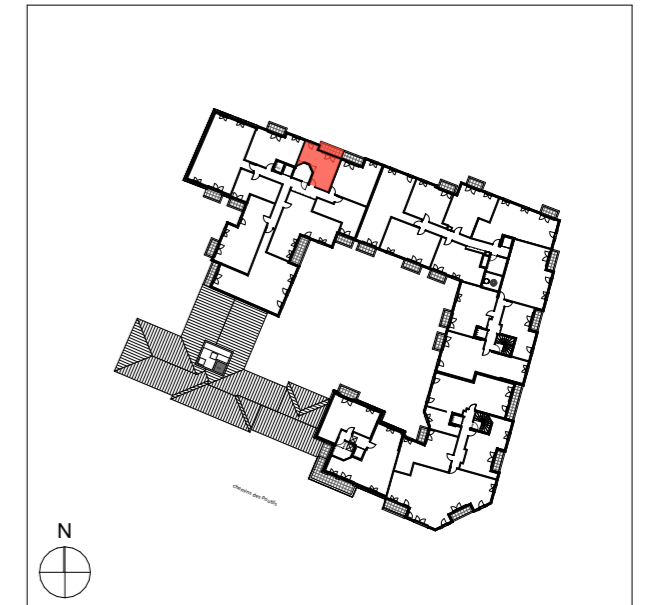
QUARTUS

LA VILLE AVEC VUE SUR DEMAIN

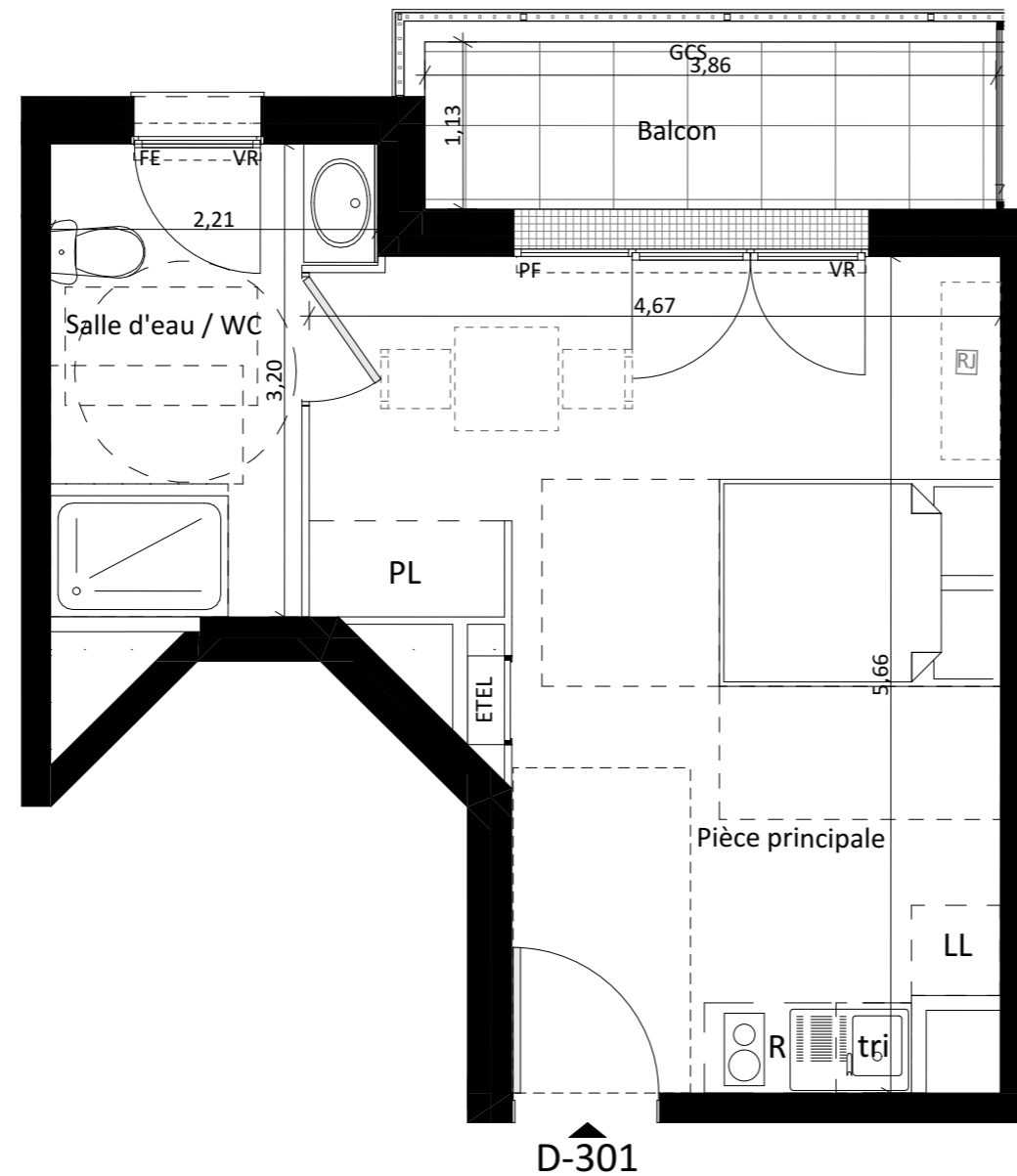
DOMAINE DE LA TOUR

1-5 route d'Orléans
chemin des Poutils
91310 MONTLHÉRY

Bâtiment D
Appartement n° D-301
T1 bis, R+3



Pièce principale	21,54
Salle d'eau/WC	5,87
TOTAL SURFACES HABITABLES	27,41 m²
Balcon	4,37
TOTAL SURFACES ANNEXES	4,37 m²



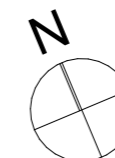
LÉGENDE			
PF	Porte-fenêtre	PV	Pare-vue
FE	Fenêtre avec allège à 1,30m	TRI	Espace de tri intermédiaire
VR	Volet roulant	+	Linéaire complémentaire
EP	Descente eau pluviale	ETEL	Tableau électrique
RP	Robinet de puisage		Sèche-serviettes
GCS	Garde-corps en serrurerie	R	Réfrigérateur
GCM	Garde-corps maçonné	-----	Limite de terrasse
		■	Soffite ou faux-plafond

Signature SCCV Montlhéry Route d'Orléans :

Signature ACQUÉREUR :



Des modifications sont susceptibles d'être apportées à ce plan en fonction des contraintes techniques ou réglementaires de la réalisation, tant en ce qui concerne les dimensions libres que de l'équipement. Les surfaces indiquées sont indicatives. Les retombées, faux-plafonds, soffite, canalisations, chauffe-eau ainsi que l'emplacement des équipements sont figurés à titre indicatif. Les hauteurs des seuils et des allèges sont mesurées à l'appui béton. L'emplacement des radiateurs est à titre indicatif et ne prend pas en compte leurs dimensions finales.



Nota : La surface des placards est incluse dans celle des pièces attenantes.
Le mobilier est représenté à titre indicatif