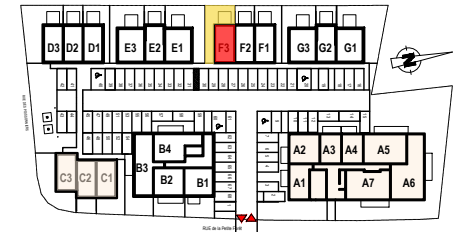


# Les Hauts de BEL EYRE

rue des Poissonniers / rue de la petite forêt

33470 LE TEICH

## QUARTUS



BAT F | RDC / R+1 | **F03** | **T3**

### Surface habitable

Entrée / séjour / cuisine	27.98 m <sup>2</sup>
Wc rdc	1.94 m <sup>2</sup>
Cellier	2.85 m <sup>2</sup>
Chambre 1	12.14 m <sup>2</sup>
Chambre 2	10.12 m <sup>2</sup>
Salle de bains	3.76 m <sup>2</sup>
Wc	1.71 m <sup>2</sup>
Dégagement	3.79 m <sup>2</sup>

**Total surface habitable 64.28 m<sup>2</sup>**

### Surfaces extérieures

Terrasse	9.00 m <sup>2</sup>
Jardin privatif	40.70 m <sup>2</sup>

**Total surfaces extérieures 49.70 m<sup>2</sup>**

Légende :	TE	Tableau électrique	
LV	Lave-vaisselle	ss	Sèche-serviette
LL	Lave-linge	PI	Placard
R	Réfrigérateur	PF	Porte-fenêtre
Cui	Four et plaques de cuisson	F	Fenêtre allège pleine
PAC	Pompe à chaleur	F-av	Fenêtre allège vitrée
CH	Chaudière	VR	Volet roulant

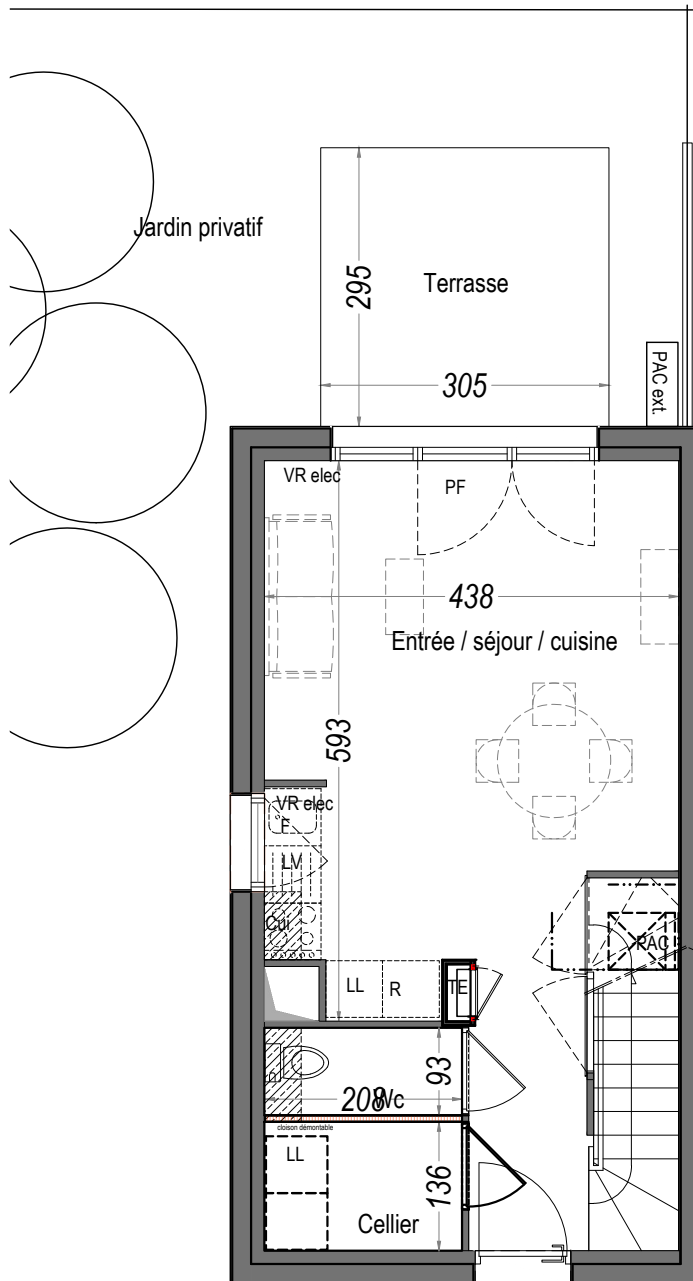
Des modifications sont susceptibles d'être apportées à ce plan en fonction des nécessités techniques, réglementaires et/ou administratives de la réalisation, tant en ce qui concerne les dimensions libres que les équipements (dont sanitaires et électriques) et les réseaux divers.

Les surfaces, les hauteurs de seuils, d'allèges, hauteur sous poutre et sous-plafond indiquées sont approximatives et pourront être modifiées selon les nécessités techniques du projet. Les retombées, soffites, faux-plafonds, les canalisations ainsi que l'emplacement des corps de chauffe et des équipements sanitaires ne sont pas tous figurés ou le sont à titre indicatif, ces emplacements pourront être modifiés selon les nécessités du projet. L'aménagement est représenté à titre indicatif mais n'est pas fourni. Les éléments de cuisine sont représentés à titre indicatif et leur emplacement pourra être modifié, les équipements fournis sont ceux décrits dans la notice descriptive. Les surfaces des placards sont comprises dans les surfaces des pièces dans lesquelles ils se trouvent. La végétation et les niveaux de terrains lorsqu'ils sont représentés ne sont pas contractuels et pourront être modifiés.

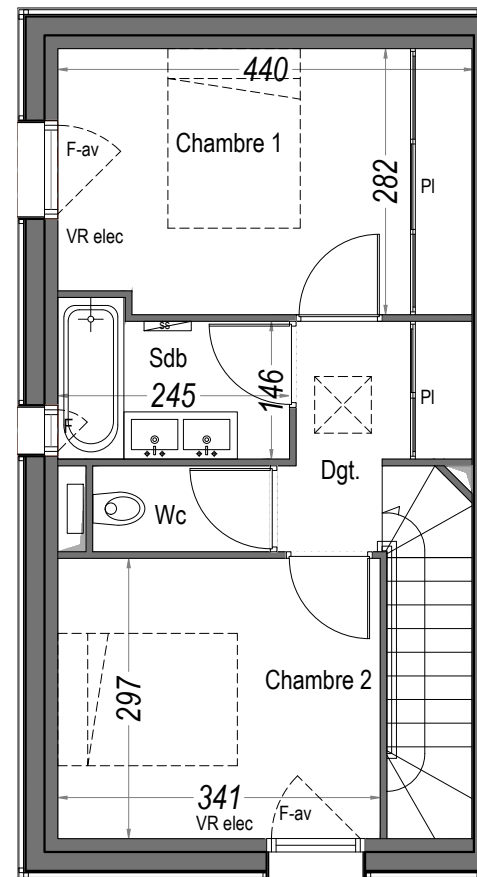
24 octobre 2023

INDICE

-



Rez-de-chaussée



Etage

