

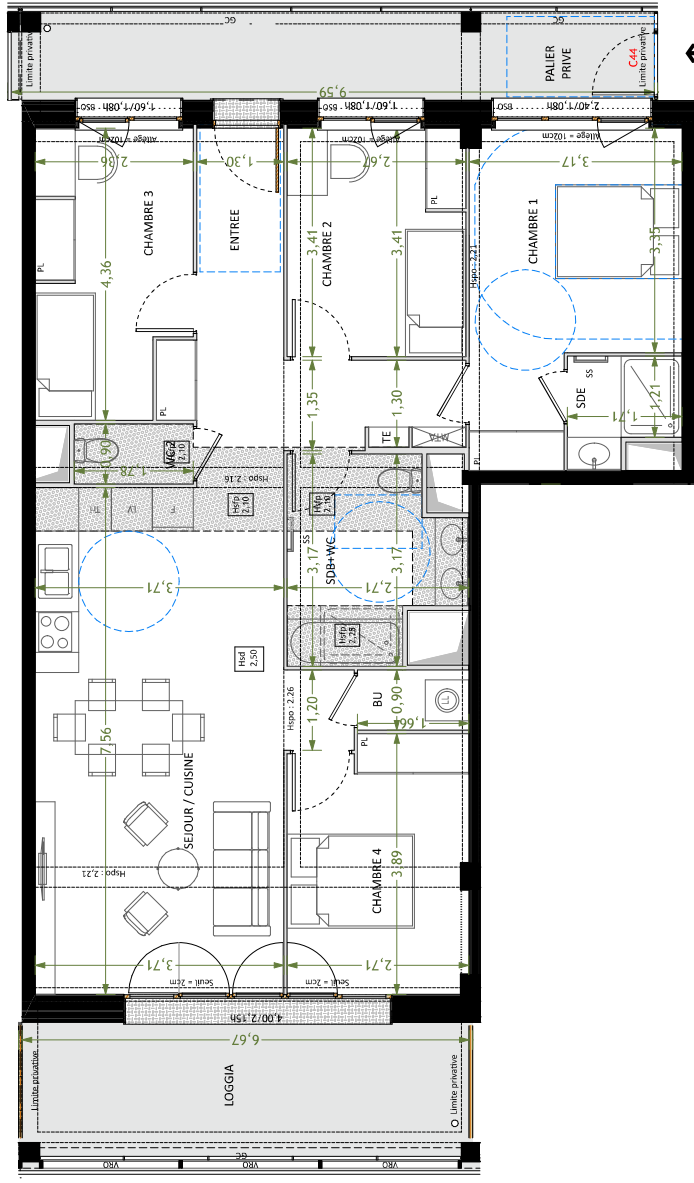
Boulevard Marcel SEMBAT
Bâtiment C
APPARTEMENT DE 5 PIÈCES
n° C44 au 4ème étage

Nom	Surface
Entrée	11,2
Séjour + cuisine	29,3
Chambre 1	13,1
Chambre 4	10,1
Chambre 3	9,5
Chambre 2	9,0
Salle de bain + WC	7,0
Salle d'eau	2,5
WC	1,6
Buanderie	1,5
Surface habitable	94,8 m²
Loggia	12,5
Pallier privé	12,3
Annexe	24,8 m²
TOTAL	119,6 m²

Légende

- VRO volet roulant lame orientable
- CLO panneau occultant lames orientables
- VRO VRO panneau fixe lames orientables
- BSS bris soleil orientable
- GC garde corps
- soffite/raie plafond
- tableau électrique
- module thermique d'appareillement
- placard
- retable de poêle
- Hod : Hauteur sans dalle
- Hop : Hauteur sans faux plafond
- seche-servelette
- gaine technique
- F réfrigérateur
- LV lave vaisselle
- LL lave linge
- C cuisine
- TRI tri électrif
- Cuisine extensible (le cas échéant)
- appareil fermeuse
- Dalle sur plot
- dalle béton
- fenêtre
- porte fenêtre
- fenêtre fixe
- partition

Indice : F
Echelle : 1:75
0cm 50cm 100cm 200cm
27/09/2023



Entrée
par coursive

Nota - Les surfaces données sont approximatives. Les surfaces des placards sont comprises dans celles des pièces où ils se situent. Des modifications sont susceptibles d'être apportées à ce plan en fonction des nécessités techniques et réglementaires de la réalisation, tant en ce qui concerne les dimensions libres, les positions de bords, les hauteurs sous plafond, que l'équipement. Les soffites faux-plafonds, retombées, gaines techniques, canalisations, trappes de visite, ascenseurs à eaux pluviales, équipements électriques, ne sont pas systématiquement représentés ou le sont à titre indicatif. Les dimensions et les implantations des appareils de chauffage lorsqu'ils sont représentés, sont indicatifs et seront soumis à la conformité de l'étude thermique. La végétation éventuellement représentée n'est pas contractuelle.