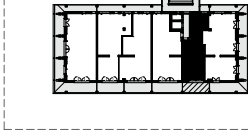


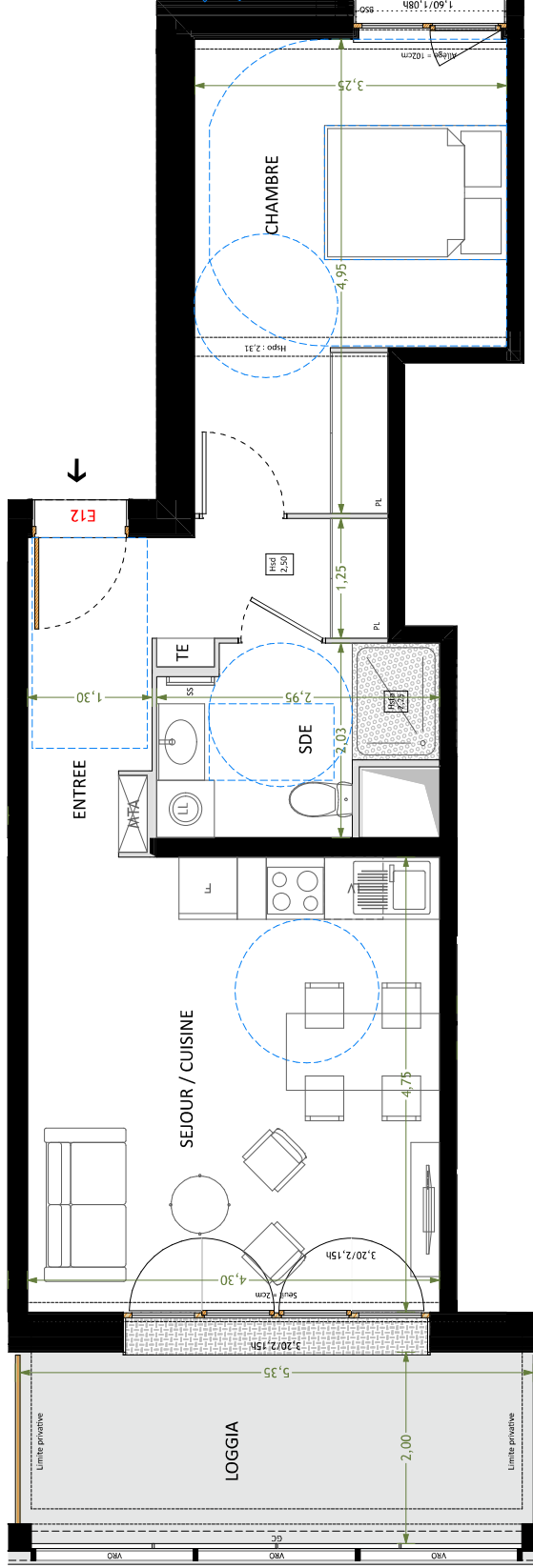
Rue Jean-Baptiste CROIBIER



Boulevard Marcel SEMBAT

Bâtiment E
APPARTEMENT DE 2 PIECES
n° E12 au 1er étage

Nom	Surface
Entrée	7,4
Sejour + cuisine	20,4
Chambre	13,9
Salle d'eau	5,0
Surface habitable	46,7 m²
Loggia	10,0
Annexe	10,0 m ²
TOTAL	56,7 m²



Légende

- VRO volet roulant laines orientables
- CLO panneau occultant laines orientables
- VRO VRO volet roulant laines orientables
- BSO bris soleil orientable
- GC garde corps
- TE souffles / faux plafond
- TE tableaux électrique
- MTA module thermique d'appartement
- PL placard
- PL romboïde de piscine
- Hod Hauteur sans dalle
- Hodp Hauteur sans faux plafond
- Hodp Hauteur sans dalle
- seche-servelette
- gaine technique
- F réfrigérateur
- LV lave vaisselle
- LL lave linge
- C cuisine
- TRI tri électrif
- Cuisine électroable (le cas échéant)
- séparatif terrasse
- Dalle sur plot
- ballie béton

- fenêtre
- porte fenêtre
- fenêtre fixe
- partillon

Indice : F
Echelle : 1:50
27/09/2023
0m 50cm 100cm 200cm

Nota - Les surfaces données sont approximatives. Les surfaces des placards sont comprises dans celles des pièces où ils se situent. Des modifications sont susceptibles d'être apportées à ce plan en fonction des nécessités techniques et réglementaires de la réalisation, tant en ce qui concerne les dimensions libres, les positions de bords, les hauteurs sous plafonds, que l'équipement. Les soffites faux-plafonds, plafonniers, gaines techniques, canalisations, trappes de visite, ascenseurs à eaux pluviales, équipements électriques, ne sont pas systématiquement représentés ou le sont à titre indicatif. Les dimensions et les implantations des appareils de chauffage lorsqu'ils sont représentés, sont indicatifs et seront soumis à la conformité de l'étude thermique. La végétation éventuellement représentée n'est pas contractuelle.