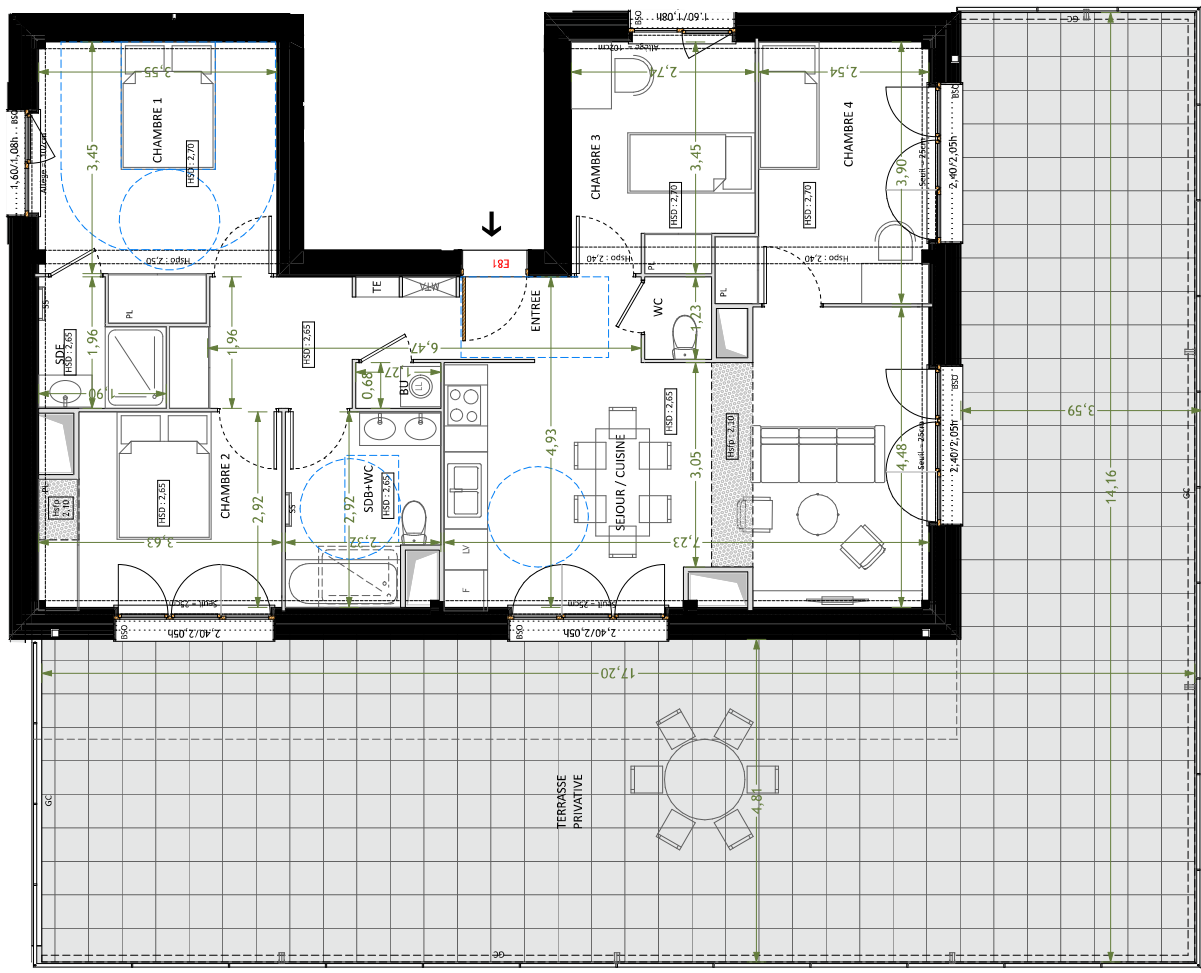


**Bâtiment E**  
**APPARTEMENT DE 4 PIECES**  
n° E81 au 8ème étage

Nom	Surface
Entrée et dégagement	10,2
Séjour + cuisine	27,6
Chambre 1	12,9
Chambre 4	10,5
Chambre 2	10,0
Chambre 3	9,1
Salle de bain + WC	6,2
Salle d'eau	3,1
WC	1,2
Buanderie	0,9
<b>Surface habitable</b>	<b>91,7 m²</b>
Terrasse privative	112,1
<b>Annexe</b>	<b>112,1 m²</b>
<b>TOTAL</b>	<b>203,8 m²</b>



**Légende**

- VRO volet roulant lamés orientable
- CLO panneau coiffant lames orientables
- VRO panneau fixe lames orientables
- B50 bris soleil orientable
- GC garde corps
- soffite / faux plafond
- tableau électrique
- module thermique d'appartement
- placard
- comble de poutre
- Hod : Hauteur sous dalle
- Hdp : Hauteur sous faux plafond
- Hpp : Hauteur sous porte
- fenêtre
- porte fenêtre
- fenêtre fixe
- portillon
- seche-servette
- galle technique
- F réfrigérateur
- LV lave vaisselle
- lave linge
- C casson
- tri électrif
- Cuisine extensible (le cas échéant)
- séparatif terrasse
- Dalle sur plot
- dalle béton

Indice : F 27/09/2023  
Echelle : 1:75 0cm 50cm 100cm 200cm



*Note - Les surfaces données sont approximatives. Les surfaces des placards sont comprises dans celles des pièces où ils se situent. Des modifications sont susceptibles d'être apportées à ce plan en fonction des nécessités techniques et réglementaires de la réalisation, tant en ce qui concerne les dimensions libres, les positions de bords, les hauteurs sous plafond, que l'équipement. Les soffites faux-plafonds, retombées, gaines techniques, canalisations, trappes de visite, escaliers à eaux pluviales, équipements électriques, ne sont pas systématiquement représentés ou le sont à titre indicatif. Les dimensions et les implantations des appareils de chauffage jusqu'à leur représentation, sont indiqués et seront soumis à la conformité de l'étude thermique. La végétation éventuellement représentée n'est pas contractuelle.*