

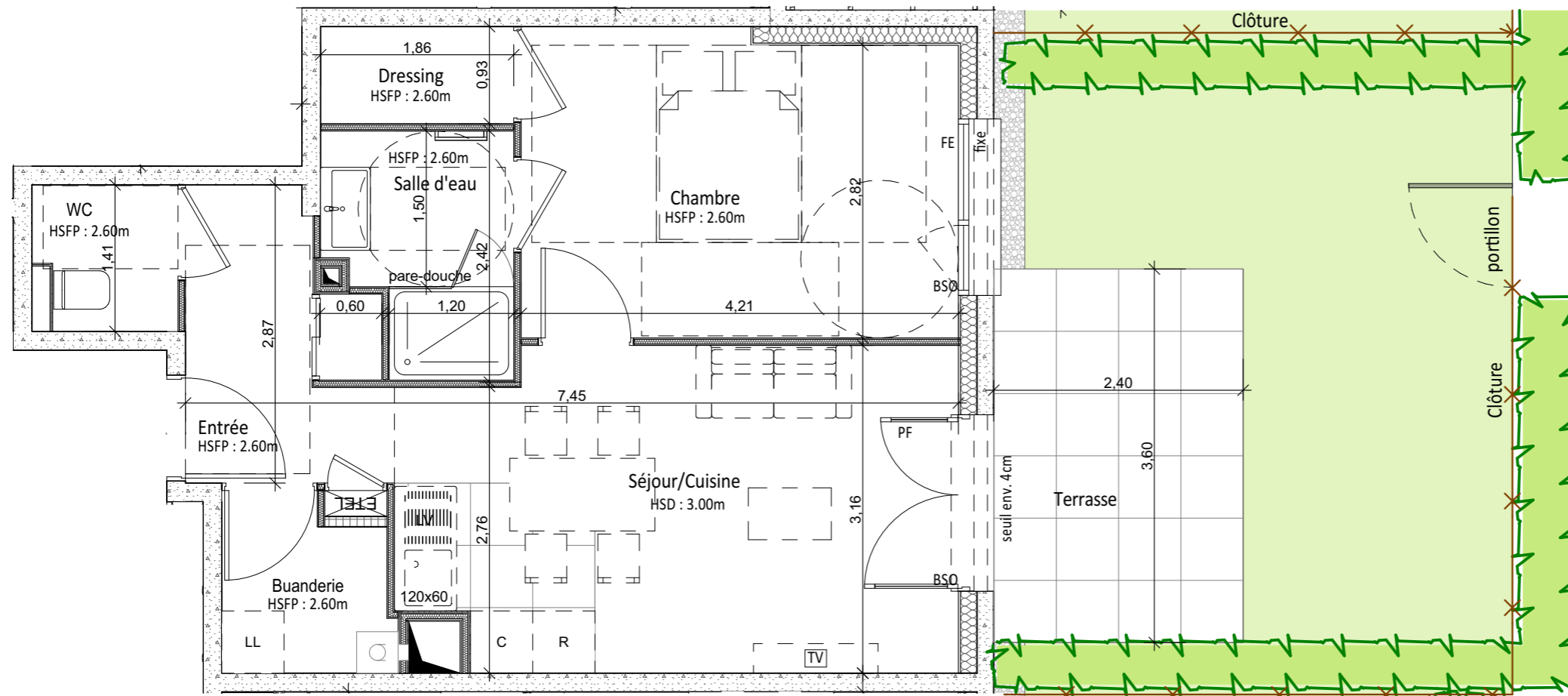
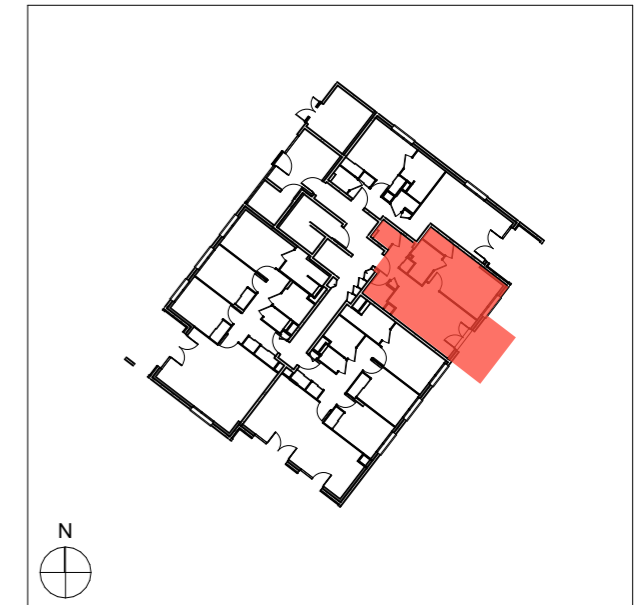
QUARTUS

LA VILLE AVEC VUE SUR DEMAIN

LE 1827

Chemin de la Mansion
69160 TASSIN LA DEMI LUNE

Bâtiment C
Appartement n° 02
T2, RDC



Entrée	4.05
Séjour/Cuisine	16.95
Chambre	12.25
Dressing	1.74
Salle d'eau	3.83
Buanderie	2.62
WC	1.99

TOTAL SURFACES HABITABLES 43,43 m²

Terrasse	8.85
Jardin privatif	23.22

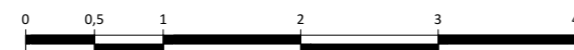
TOTAL SURFACES ANNEXES 32,07 m²

LÉGENDE

PF	Porte-fenêtre	RP	Robinet de puisage	PV	Pare-vue
FE	Allège vitrée à 40cm + allège pleine à 60cm sur fenêtre	TV	Prise télévision	TRI	Espace de tri intermédiaire
BSO	Brise-soleil orientable	LV	Lave-vaisselle	+	Linéaire complémentaire
VR	Volet roulant	LL	Lave-linge	ETEL	Tableau électrique
EP	Descente eau pluviale	C	Cuisson	—	Sèche-services
GCS	Garde-corps en serrurerie	R	Réfrigérateur	HSD	Hauteur Sous Dalle
GCM	Garde-corps maçonné	-----	Limite de terrasse	HSFP	Hauteur Sous Faux Plafond
		▨		▨	Soffite ou faux-plafond

Signature :

Signature ACQUÉREUR :



AVERTISSEMENT

Les cotes et surfaces sont susceptibles de modifications dues aux impératifs administratifs, aux contraintes techniques de construction et aux tolérances d'exécution. Les meubles et éléments d'équipement dessinés sur ce plan ne sont qu'indicatifs, seuls seront fournis les équipements figurant sur le descriptif annexé à l'acte de vente. Les retombées, soffites, faux-plafond, canalisations, radiateurs peuvent ne pas être systématiquement représentés.

