

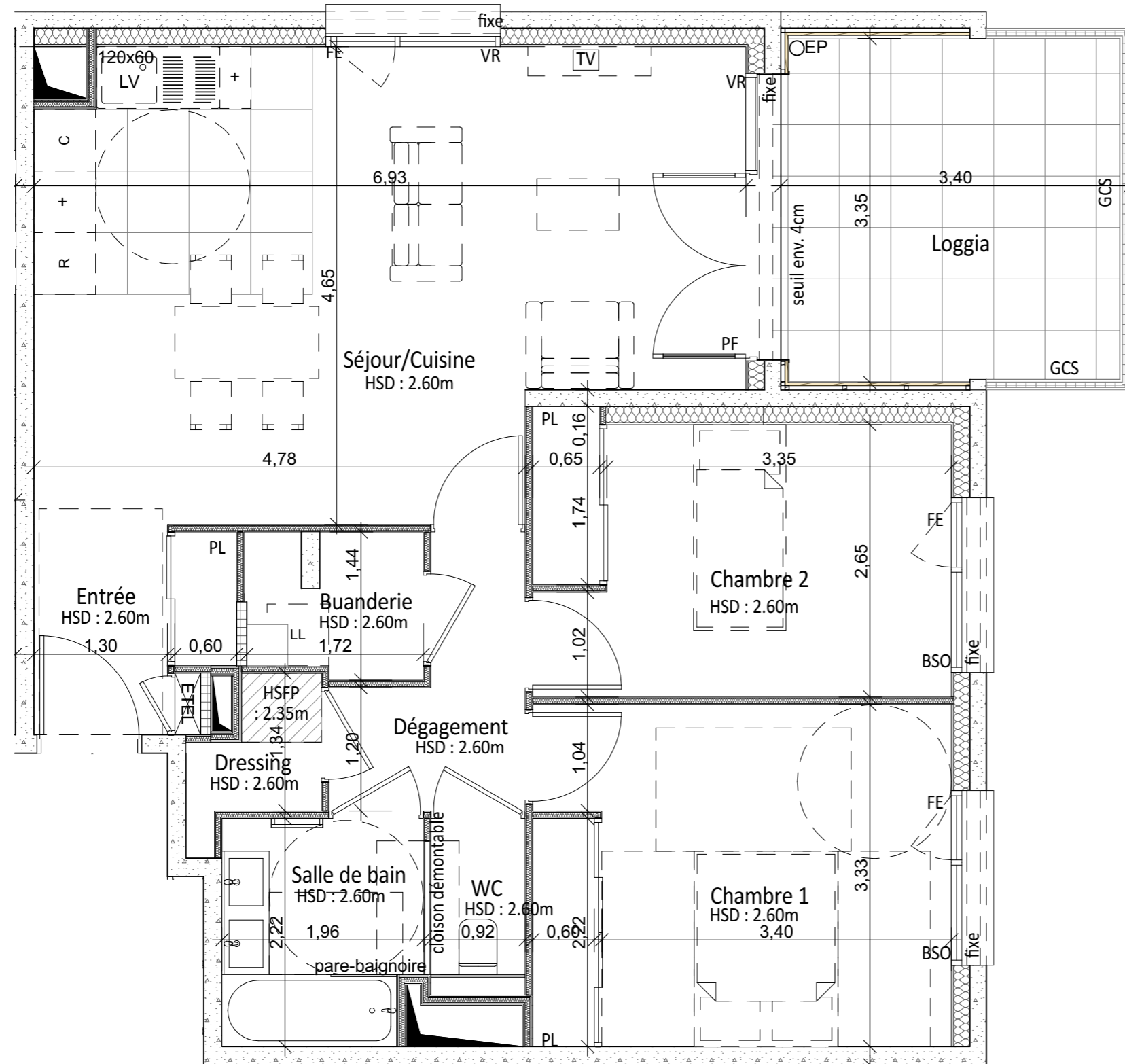
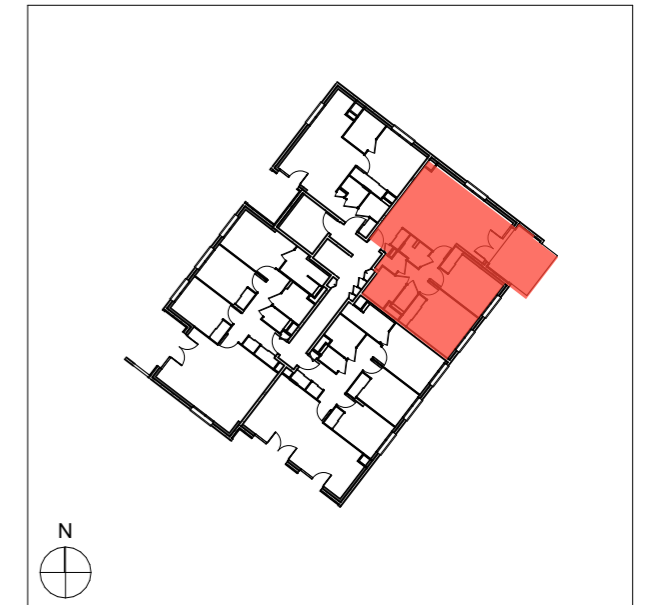
QUARTUS

LA VILLE AVEC VUE SUR DEMAIN

LE 1827

Chemin de la Mansion
69160 TASSIN LA DEMI LUNE

Bâtiment C
Appartement n° 12
T3, R+1

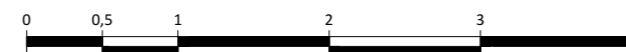


Entrée	3,54
Séjour/Cuisine	29,04
Chambre 1 + PL	13,56
Chambre 2 + PL	10,92
Salle de bain	4,17
WC	1,58
Buanderie	2,29
Dégagement	3,69
TOTAL SURFACES HABITABLES	70,32 m²

Loggia	11,40
TOTAL SURFACES ANNEXES	11,40 m²

LÉGENDE			
PF	Porte-fenêtre	RP	Robinet de puisage
FE	Allège vitrée à 40cm + allège pleine à 60cm sur fenêtre	TV	Prise télévision
BSO	Brise-soleil orientable	LV	Lave-vaisselle
VR	Volet roulant	LL	Lave-linge
EP	Descente eau pluviale	C	Cuisson
GCS	Garde-corps en serrurerie	R	Réfrigérateur
GCM	Garde-corps maçonné	-----	Limite de terrasse
PV	Pare-vue	+	Linéaire complémentaire
TRI	Espace de tri intermédiaire	ETEL	Tableau électrique
			Sèche-services
			Hauteur Sous Dalle
			Hauteur Sous Faux Plafond
			Soffite ou faux-plafond

Signature : _____ Signature ACQUÉREUR : _____



AVERTISSEMENT
Les cotes et surfaces sont susceptibles de modifications dues aux impératifs administratifs, aux contraintes techniques de construction et aux tolérances d'exécution. Les meubles et éléments d'équipement dessinés sur ce plan ne sont qu'indicatifs, seuls seront fournis les équipements figurant sur le descriptif annexé à l'acte de vente. Les retombées, soffites, faux-plafond, canalisations, radiateurs peuvent ne pas être systématiquement représentés.

