

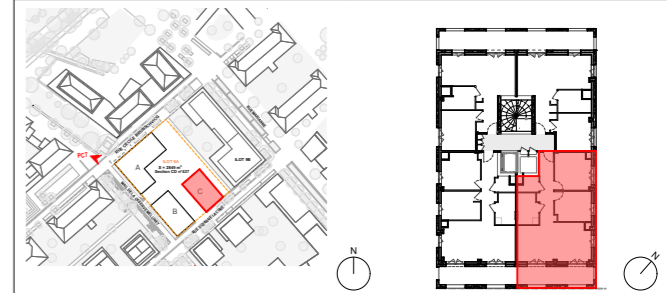
QUARTUS

LA VILLE AVEC VUE SUR DEMAIN

LE MERCEUR

ZAC CASERNE MELLINET
4 Place du 51ème régiment d'artillerie
44000 Nantes

Batiment	Niveau	N°	Type
C	R+3	C304	T3

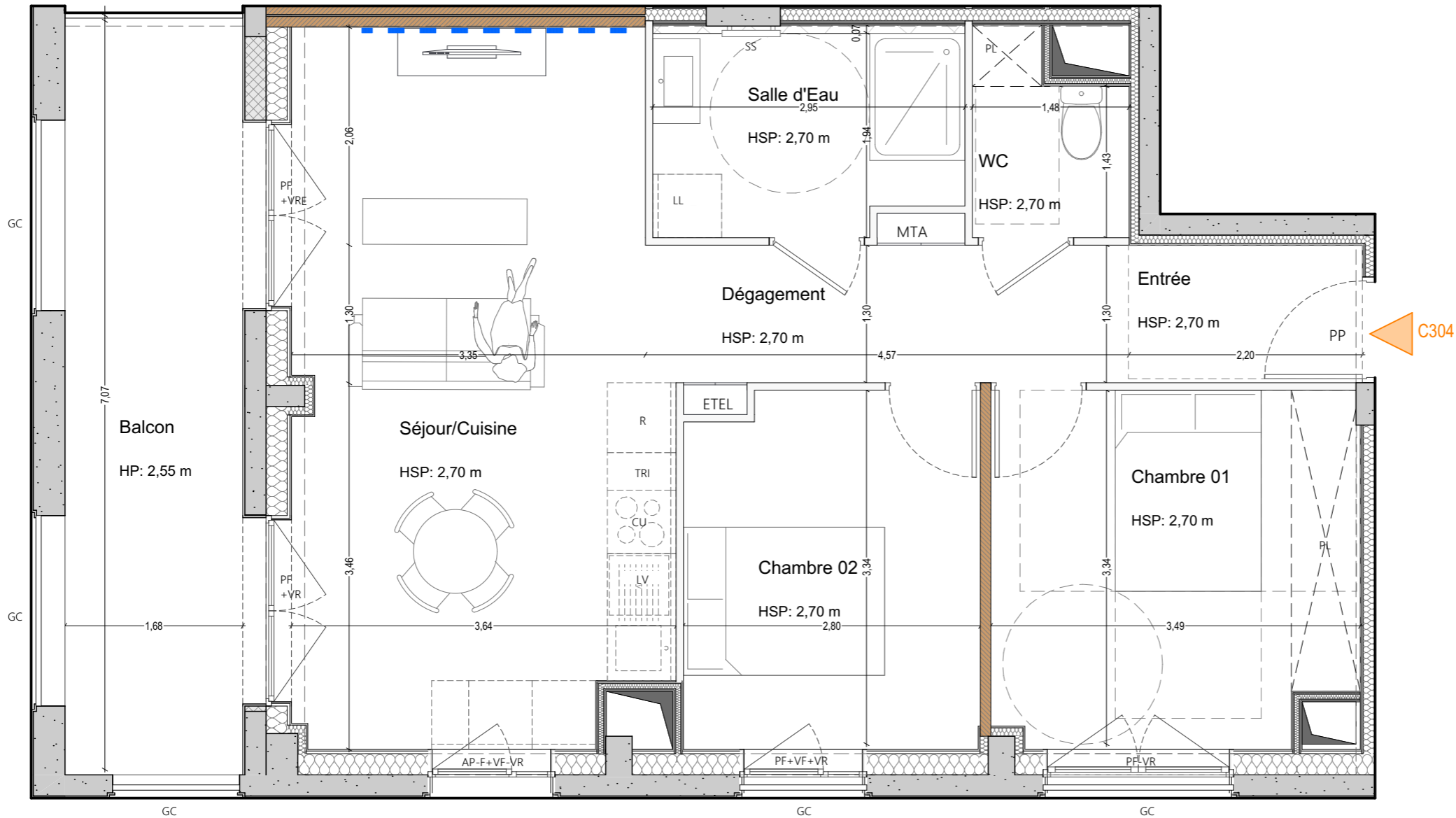


Plan situation

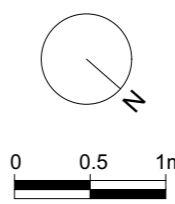
Plan masse

Surface habitable

Chambre 01	11,40 m ²
Chambre 02	9,32 m ²
Dégagement	5,91 m ²
Entrée	2,95 m ²
Salle d'Eau	5,63 m ²
Séjour/Cuisine	23,59 m ²
WC	2,50 m ²
TOTAL surface habitable	61,30 m²
Balcon	12,07 m ²
TOTAL surface Annexe	12,07 m²



C304



Légende :

PP Porte d'entrée pleine	TRI Tri selectif
PV Porte d'entrée pleine tierce vitrée	LL Lave-linge
BV Baie-vitrée	LV Lave-vaisselle
OB Oscillo battant	R Réfrigérateur
PF Porte fenêtre	CU Cuisson
F Fenêtre	R Réfrigérateur
VF Vitrage fixe	ETEL Tableau électrique
AV Allège vitrée	V.A.E Vitrage Anti-Effraction
AP Allège pleine	Soffite
GC Garde-corps	--- Limite Faux Plafond
PL Placard	▬ Gaine technique logement
MTA Module thermique d'appartement	▬ Cloison démontable
HP Hauteur sous Plafond	▬ BTC Brique terre crue
VRE Volet roulant électrique	▬ Cloison sépative SAD
VR Volet roulant Manuel	- - - Emprise PMR
SS Sèche-serviette	▬ Pare Vue
	▬ Lineaire libre NF
	▬ FOB façade ossature Bois

SCCV NANTES MELLINET
1-2-3 rue Paul Cézanne - 75008- PARIS

DUMONT
LEGRAND
ARCHITECTES

lemoal lemoal
architecture paysage

Date plan : 14/06/2023
Indice : 01
Echelle : 1:50

Des modifications sont susceptibles d'être apportées à ce plan en fonction des nécessités techniques, réglementaires et/ou administratives de la réalisation, tant en ce qui concerne les types des murs (BTC, SAD, Maçonnerie (Béton/parpaing), FOB), les dimensions libres que les équipements (dont sanitaires et électriques) et les réseaux divers. Les surfaces, les hauteurs de seuils, d'allèges, hauteurs sous poutre et sous plafond indiquées sont approximatives et pourront être modifiées selon les nécessités techniques du projet. Les retombées, les soffites, les faux plafonds, les canalisations, les VMC, les trappes d'accès aux gaines, ainsi que l'emplacement des corps de chauffe et des équipements sanitaires, ne sont pas tous figurés sur le plan ou le sont à titre indicatif, ainsi que calepinage et dimension des carrelages. Ces emplacements pourront être modifiés selon les nécessités techniques du projet. L'ameublement est représenté à titre indicatif, mais n'est pas fourni. Les éléments de cuisine sont représentés à titre indicatif et leur emplacement pourra être modifié selon les nécessités techniques du projet. Les équipements fournis sont ceux décrits dans la Notice descriptive. Les surfaces des placards sont comprises dans les surfaces des pièces dans lesquelles elles se trouvent. La végétalisation lorsqu'elle est représentée n'est pas contractuelle et les jardins pourront comporter des talus et des pentes. Ces plans sont valables sous réserves de modifications de détails qui seraient imposés par des impératifs techniques en cours de construction. Les différences de 5% sur les superficies et les cotes exprimées par les plans seront tenues pour admissibles et ne pourront fonder aucune réclamation.