

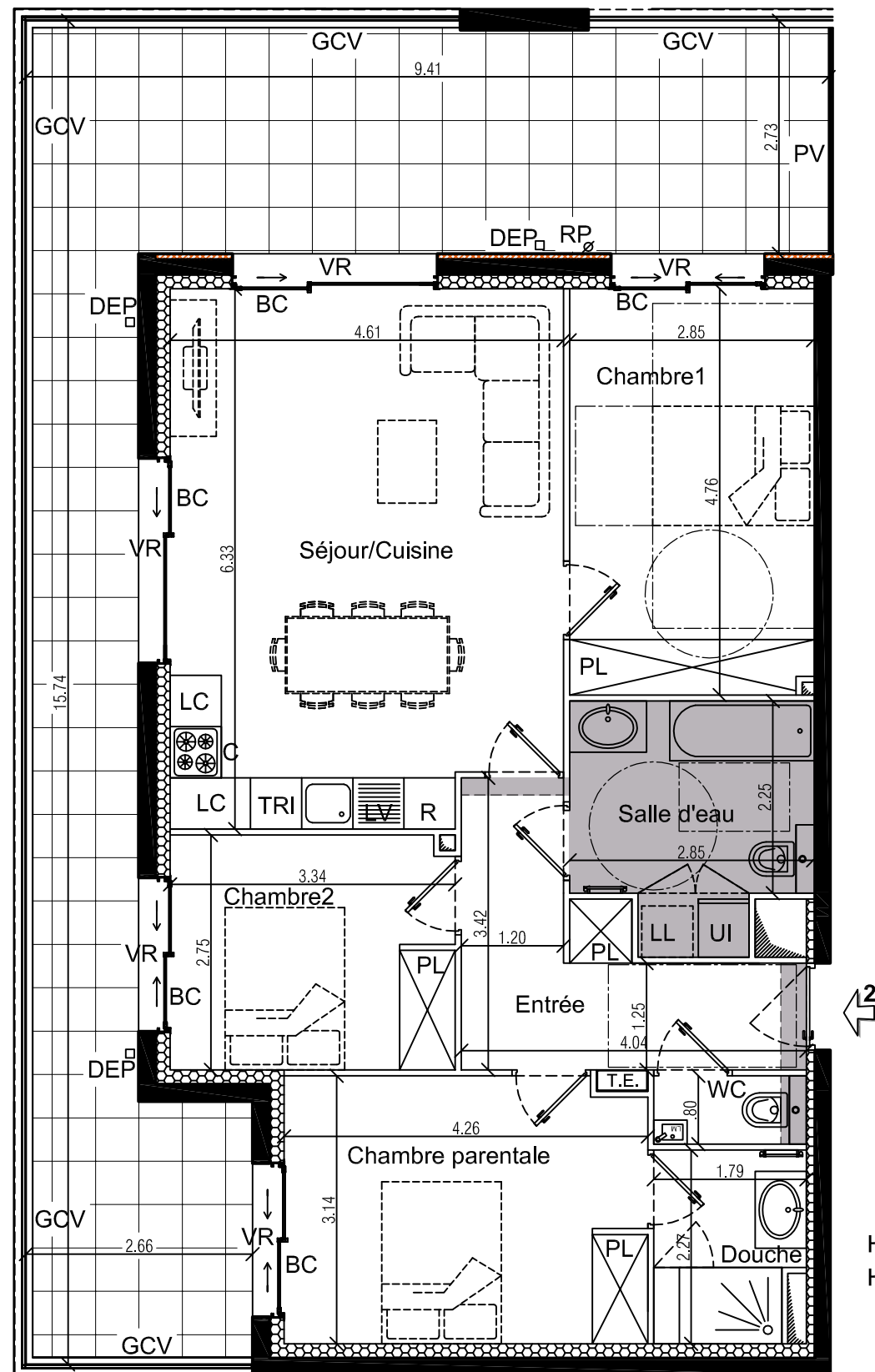
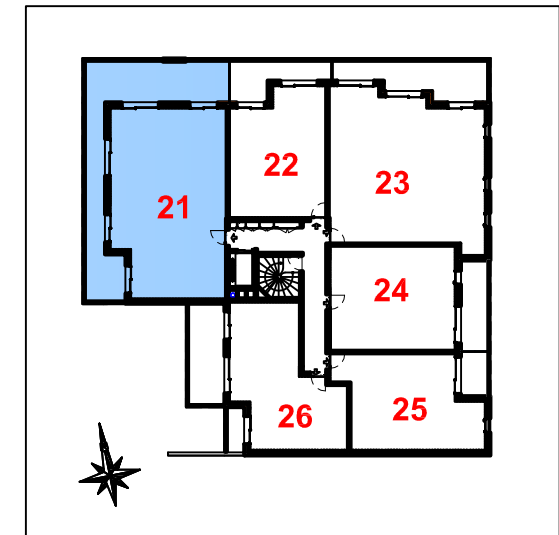
QUARTUS

LA VILLE AVEC VUE SUR DEMAIN

RESIDENCE "LUMINESCENCE"

RUE DE LA PAIX
62520 LE TOUQUET PARIS PLAGE

| | |
|-------------|----------|
| APPARTEMENT | 21 |
| NIVEAU | R+2 |
| TYPE | 4 pièces |



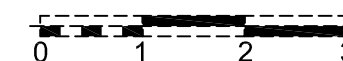
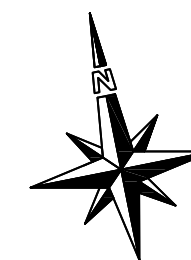
HSP 2.50m
HSP SALLE D'EAU 2.40m

- VR Volet roulant
- PF Porte-fenêtre
- FE Fenêtre sur allège
- PL Placard
- TE Tableau électrique
- LV Lave-vaisselle
- LL Lave-linge
- R Réfrigérateur
- C Plaque de cuisson
- TRI Emplacement pour le tri
- LC Linéaire complémentaire
- RP Robinet de puisage
- BC Baie coulissante
- UI Unité intérieure pompe à chaleur
- HSP Hauteur sous plafond
- GCV Garde-corps vitré
- GCP Garde-corps plein
- PV Pare-vue
- DEP Descente d'eau pluviale
- Retombée de poutres entre 15 et 35 cm
- Gaine technique
- Soffite et faux plafond
- Sens d'ouverture des menuiseries

SIGNATURE SCCV LE TOUQUET RUE DE LA PAIX :

SIGNATURE ACQUEREUR :

NOTA
Des modifications sont susceptibles d'être apportées à ce plan en fonction des nécessités techniques, de la réalisation tant en ce qui concerne les dimensions libres que l'équipement. Les surfaces sont approximatives. Les retombées, soffites, faux plafond, équipements sanitaires ainsi que le calepinage et dimensions des carrelages sont figurés à titre indicatif, et peuvent subir des modifications pour impératifs technique. Les appareils ménagers ne sont pas fournis. Les volets roulants seront prévus conformément à la notice de vente. La hauteur des seuils au droit des porte-fenêtres et baies coulissantes sur terrasses pourra varier de 0 à 2cm à partir du sol intérieur.



| PIECES | SURFACE HABITABLE |
|--------------------|---------------------|
| Entrée | 8.20 |
| Séjour/Cuisine | 28.33 |
| WC | 1.43 |
| Salle d'eau | 7.44 |
| Chambre 1 | 13.62 |
| Chambre 2 | 9.12 |
| Chambre P + Douche | 17.03 |
| TOTAL | 85.17m ² |

| EXTERIEUR | SURFACES |
|-----------|---------------------|
| Terrasse | 46.79 |
| TOTAL | 46.79m ² |

NOTA : Des emplacements pour les placards sont prévus. Leur surface est incluse dans celle des pièces attenantes. Le mobilier est représenté à titre indicatif.

DATE : 20-11-24 | PAGE : 1/1 | INDICE : C

Stéphane RAFRAY
ARCHITECTE D.P.L.G.