

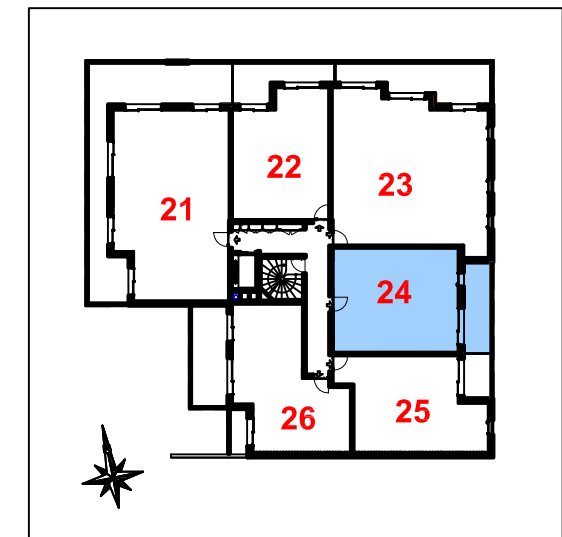
QUARTUS

LA VILLE AVEC VUE SUR DEMAIN

RESIDENCE "LUMINESCENCE"

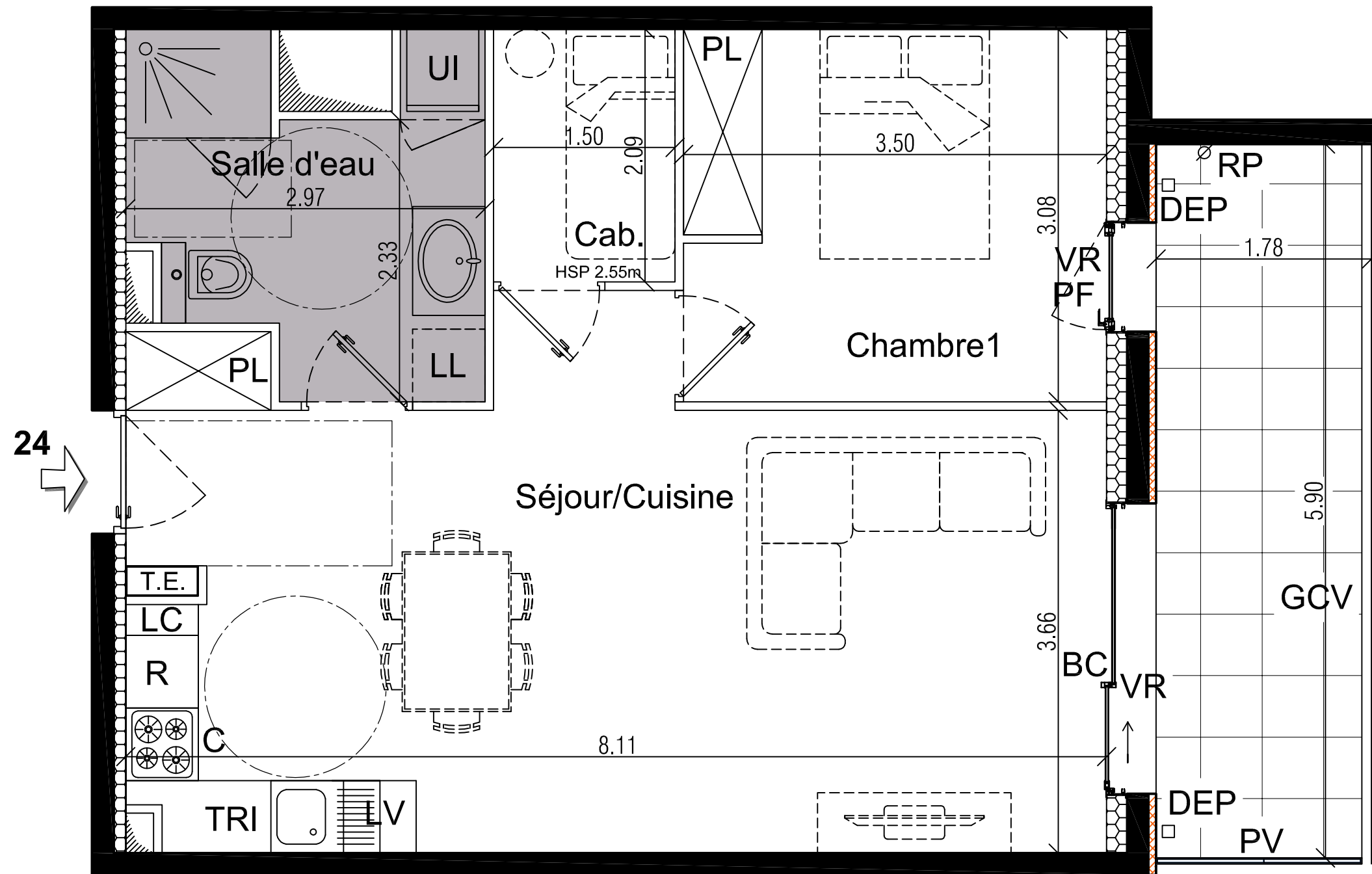
RUE DE LA PAIX
62520 LE TOUQUET PARIS PLAGE

APPARTEMENT	24
NIVEAU	R+2
TYPE	2 pièces + cabine



PIECES	SURFACE HABITABLE
Séjour/Cuisine	31.60
Salle d'eau	7.43
Chambre 1	10.77
Chambre 2	3.13
TOTAL	52.93m ²

EXTERIEUR	SURFACES
Terrasse	10.50
TOTAL	10.50m ²



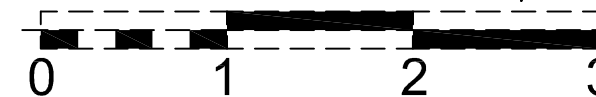
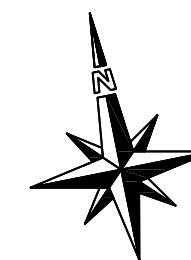
HSP 2.55m
HSP SALLE D'EAU 2.45m

- VR Volet roulant
- PF Porte-fenêtre
- FE Fenêtre sur allège
- PL Placard
- TE Tableau électrique
- LV Lave-vaisselle
- LL Lave-linge
- R Réfrigérateur
- C Plaque de cuisson
- TRI Emplacement pour le tri
- LC Linéaire complémentaire
- RP Robinet de puisage
- BC Baie coulissante
- UI Unité intérieure pompe à chaleur
- HSP Hauteur sous plafond
- GCV Garde-corps vitré
- GCP Garde-corps plein
- PV Pare-vue
- DEP Descente d'eau pluviale
- Retombée de poutres entre 15 et 35 cm
- Gaine technique
- Soffite et faux plafond
- Sens d'ouverture des menuiseries

SIGNATURE SCCV LE TOUQUET RUE DE LA PAIX :

SIGNATURE ACQUEREUR :

NOTA
Des modifications sont susceptibles d'être apportées à ce plan en fonction des nécessités techniques, de la réalisation tant en ce qui concerne les dimensions libres que l'équipement. Les surfaces sont approximatives. Les retombées, soffites, faux plafond, équipements sanitaires ainsi que le calepinage et dimensions des carrelages sont figurés à titre indicatif, et peuvent subir des modifications pour impératifs technique. Les appareils ménagers ne sont pas fournis. Les volets roulants seront prévus conformément à la notice de vente. La hauteur des seuils au droit des porte-fenêtres et bales coulissantes sur terrasses pourra varier de 0 à 2cm à partir du sol intérieur.



DATE : 20-11-24 PAGE : 1/1 INDICE : C

Stéphane RAFRAY
ARCHITECTE D.P.L.G.