

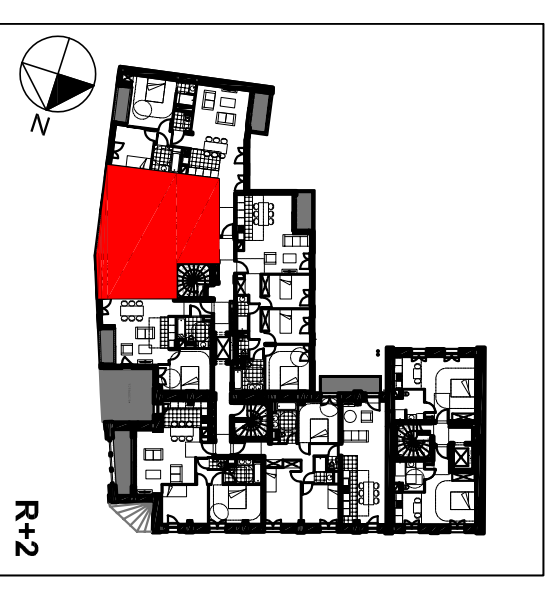
QUARTUS

LA VILLE AVEC VUE SUR DEMAIN

SNC SAINT-MANDE
SACROT

10 rue Jeanne d'Arc
94160 Saint-Mandé

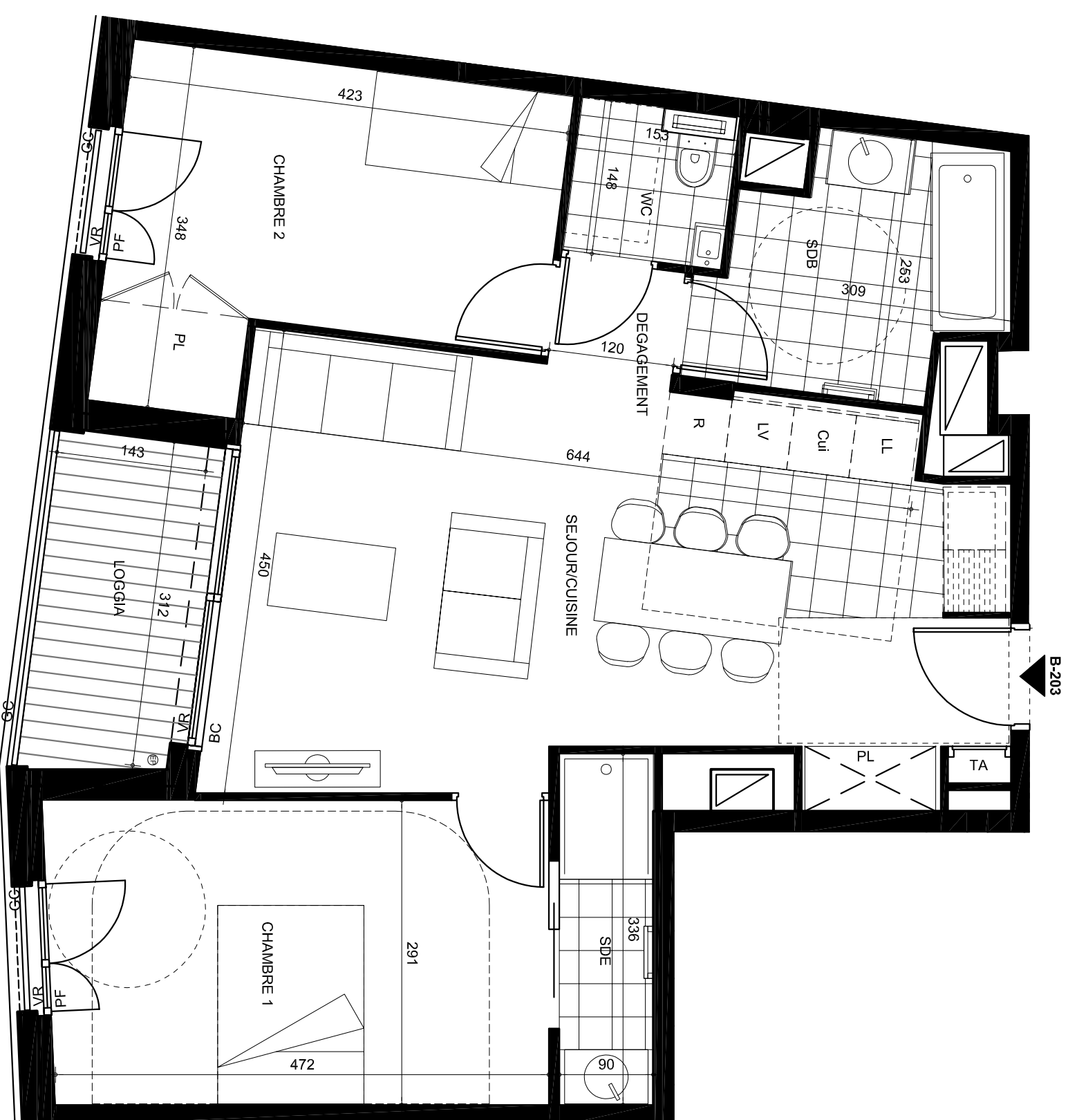
R+2
Appartement n° B-203
T3



Pièces	SURFACE HABITABLE
Séjour/Cuisine	28,30 m ²
Dégauchement	1,20 m ²
Chambre 1	13,90 m ²
Chambre 2	12,00 m ²
SDB	6,10 m ²
SDE	3,00 m ²
Wc	2,10 m ²
TOTAL	66,60 m ²

EXTERIEUR	SURFACE
LOGGIA	5,10 m ²
TOTAL	5,10 m ²

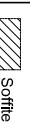
NOTA: La surface des placards est incluse dans celles des pièces attenantes. Le mobilier est représenté à titre indicatif.



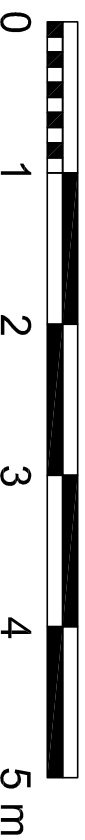
Signature SNC SAINT MANDE SACROT :

Signature ACQUEREUR :

- PL : Placard
- VR : Volet roulant
- VB : Volet battant
- OI : Occultation Interne
- GC : Garde-corps
- EP : Descende d'eau pluviale
- PF : Porte-fenêtre
- F : Fenêtre
- BC : Baie coulissante
- Dgt : Dégauchement
- Rgt : Rangement
- LL : Lave linge
- LV : Lave vaisselle
- R : Réfrigérateur
- Cui : Cuisson
- TA : Tableau électrique



Soffite



NOTA: Ces plans ne sont pas des plans d'exécution. Des modifications peuvent être apportées à ce plan en fonction des nécessités techniques et administratives lors de la réalisation notamment pour les dimensions lloves, les positions des baies, équipements et hauteurs sous plafonds. Les surfaces données sont approximatives. Les rebombées, soffites, faux-plafonds, emplacement des équipements sont figurés à titre indicatif. Les surfaces habitables sont conformes au décret du 23 mars 1997 (art.4-1).

