

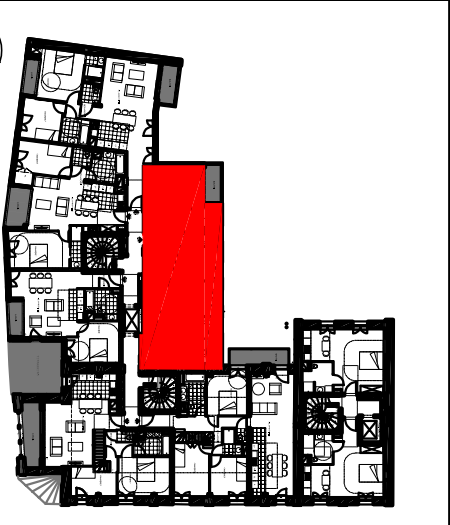
# QUARTUS

LA VILLE AVEC VUE SUR DEMAIN

SNC SAINT-MANDE  
SACROT

10 rue Jeanne d'Arc  
94160 Saint-Mandé

R+3  
Appartement n° B-301  
T4

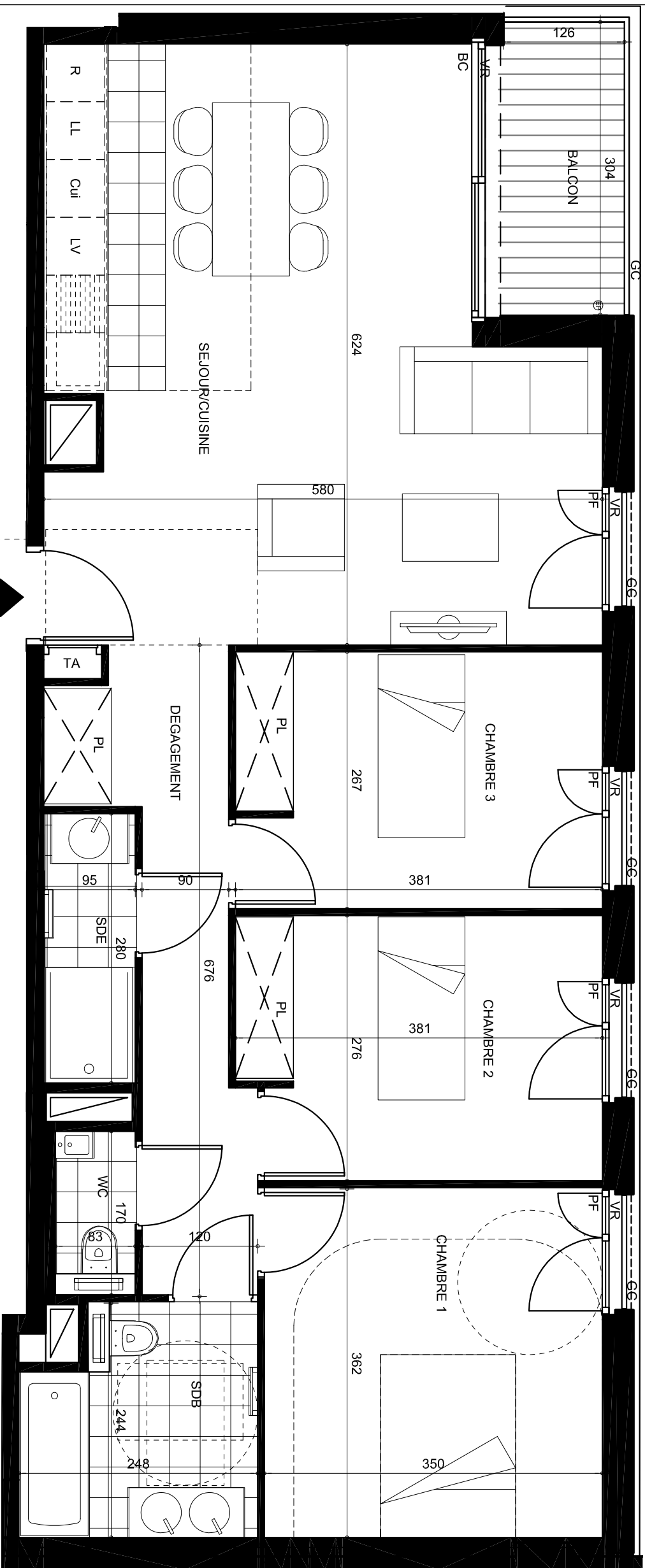


R+3

PIECES HABITABLE	
Signeur/Cuisine	31,40 m <sup>2</sup>
Dégagement	8,20 m <sup>2</sup>
Chambre 1	12,70 m <sup>2</sup>
Chambre 2	10,20 m <sup>2</sup>
Chambre 3	10,10 m <sup>2</sup>
SDB	5,40 m <sup>2</sup>
SDE	2,70 m <sup>2</sup>
WC	1,20 m <sup>2</sup>
TOTAL	81,90 m <sup>2</sup>

SURFACE	
EXTERIEUR	
BALCON	4,00 m <sup>2</sup>
TOTAL	4,00 m <sup>2</sup>

NOTA: La surface des placards est incluse dans celles des pièces attenantes. Le mobilier est représenté à titre indicatif.



B-301

Signature SNC SAINT MANDE SACROT :

Signature ACQUEREUR :

- PL : Placard
- VR : Volet roulant
- VB : Volet battant
- OI : Occultation interne
- GC : Garder-corps
- EP : Descendante d'eau pluviale
- PF : Porte-fenêtre
- F : Fenêtre
- BC : Baie coulissante
- Dgt : Dégagement
- Rgt : Rangement
- LL : Lave linge
- LV : Lave vaisselle
- R : Réfrigérateur
- Cui : Cuisson
- TA : Tableau électrique

