

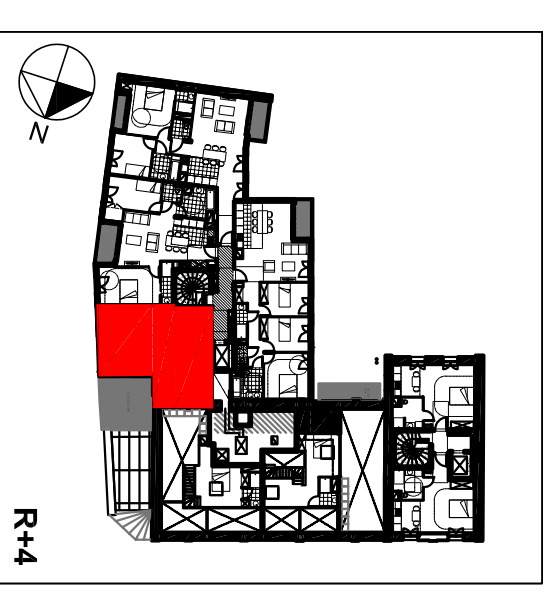
QUARTUS

LA VILLE AVEC VUE SUR DEMAIN

SNC SAINT-MANDE
SACROT

10 rue Jeanne d'Arc
94160 Saint-Mandé

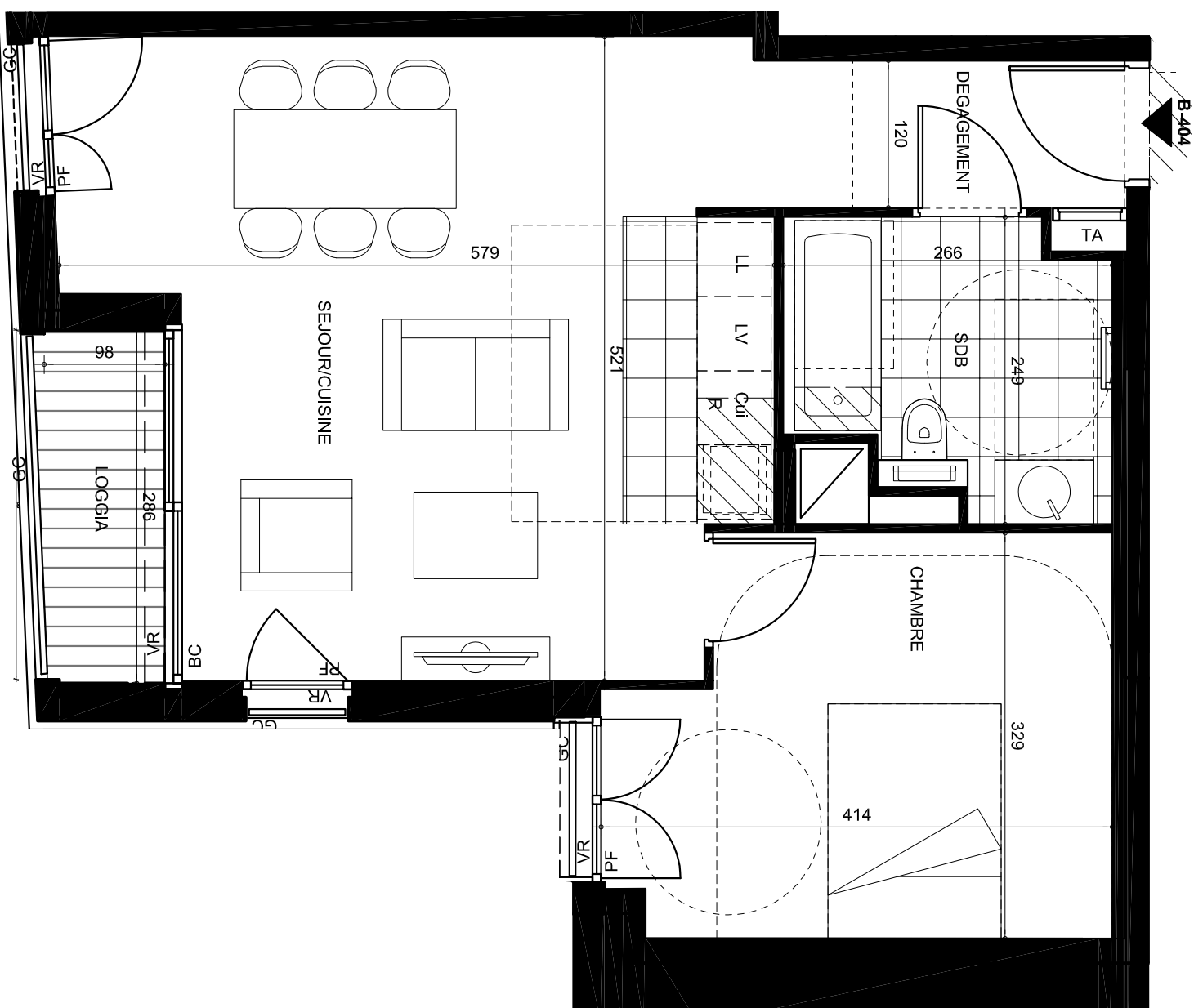
R+4
Appartement n° B-404
T2



PIECES		SURFACE HABITABLE	
Séjour/Cuisine		28,20 m ²	
Dégauchement		3,60 m ²	
Chambre		12,30 m ²	
SDB		5,50 m ²	
TOTAL		47,60 m²	

EXTERIEUR		SURFACE	
Loggia		2,90 m ²	
TOTAL		2,90 m²	

NOTA: La surface des placards est incluse dans celles des pièces attenantes.
Le mobilier est représenté à titre indicatif.

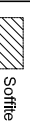


Signature SNC SAINT MANDE SACROT :

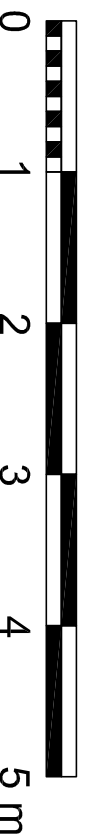
Signature ACQUEREUR :

PL : Placard
VR : Volet roulant
VB : Volet battant
OI : Occultation interne
GC : Gardes-corps
EP : Descente d'eau pluviale
PF : Porte-fenêtre
F : Fenêtre

BC : Baie coulissante
Dgt : Dégauchement
Rgt : Rangement
L.L. : Lave linge
L.V. : Lave vaisselle
R : Réfrigérateur
Cui : Cuisson
TA : Tableau électrique



Soffite



NOTA:

Ces plans ne sont pas des plans d'exécution. Des modifications peuvent être apportées à ce plan en fonction des nécessités techniques et administratives lors de la réalisation notamment pour les dimensions libres, les positions des baies, équipements et hauteurs sous plafonds. Les surfaces données sont approximatives. Les rebombées, soffites, faux-plafonds, emplacement des équipements sont figurés à titre indicatif. Les surfaces habitables sont conformes au décret du 23 mars 1997 (art.4-1).

