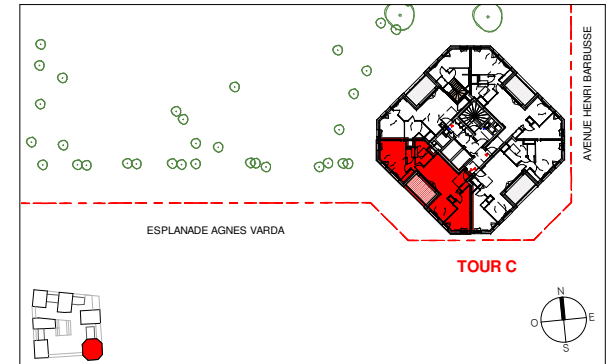


GRATTE-CIEL VILLEURBANNE
MACRO-LOT B

QUARTUS
LA VILLE AVEC VUE SUR DEMAIN

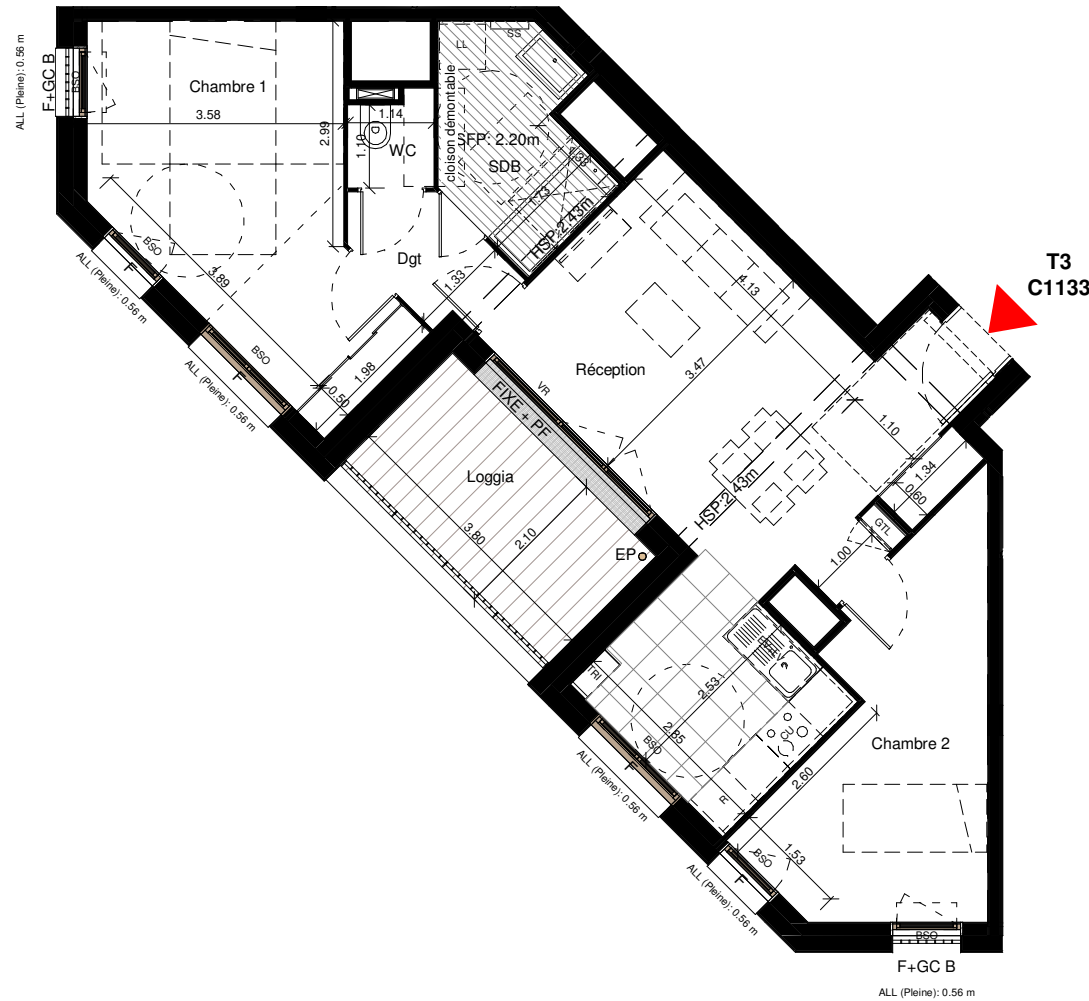
VUES CIEL



| BÂTIMENT | ETAGE | LOGEMENT | TYPE |
|----------|-------|----------|------|
| C | R+11 | N° 1133 | T3 |

Tableau surfaces

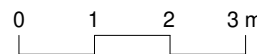
| PIÈCES | SURFACES |
|--------------------------------|---------------------------|
| Chambre 1 | 15.1 m ² |
| Chambre 2 | 12.1 m ² |
| Dgt | 2.7 m ² |
| Réception | 27.9 m ² |
| SDB | 5.4 m ² |
| WC | 1.3 m ² |
| TOTAL SURFACE HABITABLE | 64.5 m² |
| Loggia | 8.1 m ² |
| TOTAL SURFACE ANNEXE | 8.1 m² |



HSFP: Hauteur Sous Faux-Plafond
HSP: Hauteur Sous Poutre
HSD: Hauteur Sous Dalle

LEGENDE:

| | | | | | |
|----|-------------------------|-----|---------------|-----|---------------------------|
| LL | LAVE LINGE | PF | PORTE FÊNETRE | VR | VOLET ROULANT |
| LV | LAVE-VAISSELLE | F | FÊNETRE | BSO | BRISE SOLEIL ORIENTABLE |
| CU | BLOC CUISSON | FI | FÊNETRE FIXE | GTL | GAINE TECHNIQUE LOGEMENT |
| R | REFRIGERATEUR | ALL | ALLEGE | GCB | GARDE CORPS BARREAUDÉ |
| EV | EVIER | PL | PLACARD | | SOFFITES ET FAUX PLAFONDS |
| SS | SÈCHE-SERVIETTE | | | | RETOMBÉE DE POUTRES |
| EP | DESCENTE D'EAU PLUVIALE | | | | |



NB: Le présent document exprime la figure et les dispositions générales du logement. Des variations peuvent intervenir en fonction des techniques réglementaires de réalisation, tant en ce qui concerne les dimensions libres que l'équipement. Les emplacements des divers meubles ou éléments figurant sur le plan sont positionnés uniquement à titre indicatif. Suivant les cas, l'accès aux terrasses et balcons pourra se faire par une marche. Les retombées, soffites, faux plafonds, canalisations, volets roulants, équipements électriques et de chauffage ne sont pas tous figurés. En fonction des études techniques, ces derniers pourront être rajoutés, déplacés ou supprimés. Les placards sont compris dans les surfaces des pièces. La végétation n'est pas contractuelle. Les côtes sont à titre indicatif sous réserve d'évolutions des études techniques. Les hauteurs maximales réglementaires de seuils, de l'intérieur du logement vers l'espace extérieur, sont de 15 cm pour les balcons et loggias et de 20 cm pour les terrasses.

DEC 2023

ANMA